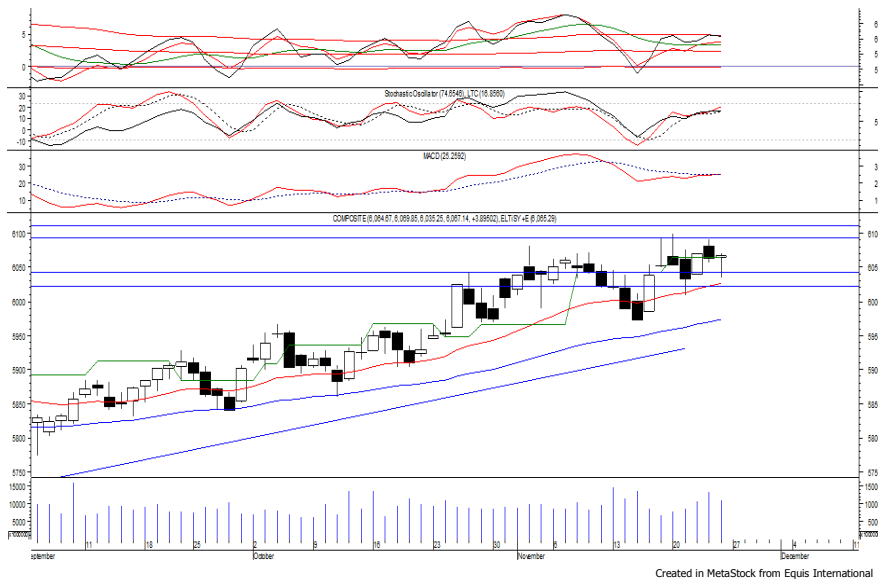


Indeks Harga Saham Gabungan (IHSG)

(IHSG)

Range : 6,040 — 6,090



IHSG ditutup menguat tipis pada perdagangan akhir pekan kemarin berada di level 6,067.

Indeks tampak sedang mencoba bertahan di atas 6,065, di mana berpeluang untuk dapat melanjutkan penguatannya menuju resistance level 6,090 hingga 6,110.

Stochastic berada pada kecenderungan menguat, namun jika indeks berbalik melemah maka berpotensi menguji 6,040.

Hari ini diperkirakan indeks bergerak fluktuatif cenderung menguat terbatas.

Level	Support	Resistance
I	6,040	6,090
II	6,020	6,110
III	6,005	6,125

Top Active		
Code	Close	Freq
BTEK	113	17,229
TLKM	4,320	7,079
ADHI	2,040	6,453
TRAM	157	6,441
PBRX	482	6,004
GJTL	750	5,774
BMTR	590	5,651
BUMI	300	5,162
SIMA	322	4,484
PPRE	410	4,206

Top Foreign Buy		
Code	Close	Volume
ELTY	50	74,525,000
BBRI	3,350	24,139,230
TLKM	4,320	14,994,500
PWON	635	14,052,200
IJKP	304	11,254,800
SRIL	382	5,874,000
BKSL	153	5,845,400
BUMI	300	5,700,900
BTEK	113	3,475,100
BMRI	7,450	3,399,200

Top Foreign Sell		
Code	Close	Volume
BRMS	73	-164,199,700
ADHI	2,040	-22,131,200
WTON	625	-10,127,000
SOCI	296	-9,801,100
BSDE	1,685	-9,091,500
MYRX	107	-8,812,800
MLPL	159	-7,104,100
JSMR	6,425	-7,077,900
BBCA	21,000	-5,698,440
SMBR	2,600	-4,950,800

Top Leading		
Code	IDX Pts	Chg (%)
TLKM	6.5	1.7
HMSP	4.3	1.0
UNVR	3.2	0.9
EMTK	3.1	6.5
ASII	2.8	0.9

Top Lagging		
Code	IDX Pts	Chg (%)
UNTR	-2.0	-1.8
MEGA	-1.9	-10.0
ICBP	-1.9	-2.0
JSMR	-1.8	-4.1
CPIN	-1.5	-3.2

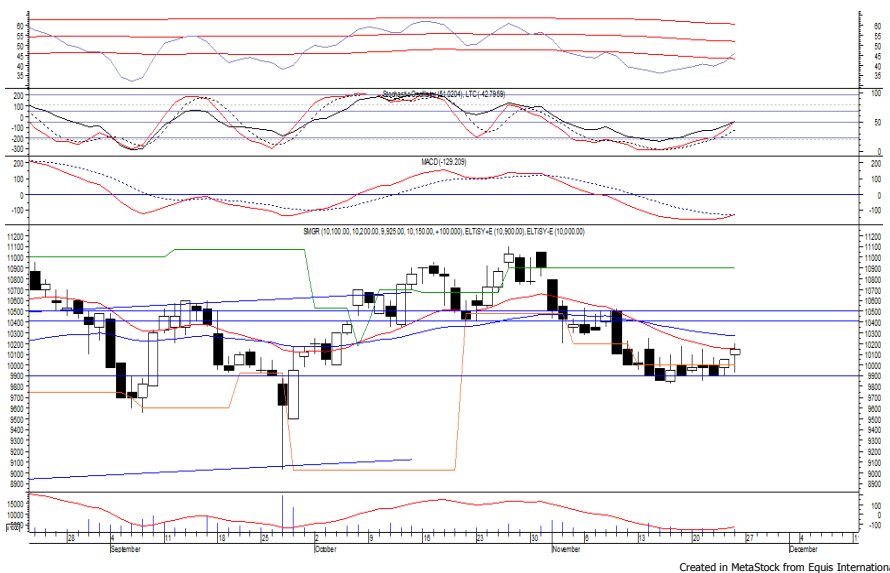
PT Semen Indonesia Persero Tbk

(SMGR) β :

1.06 Price :

10,150 TP :

10,400-10,500



SMGR kembali ditutup menguat melanjutkan penguatan yang terjadinya sehari sebelumnya.

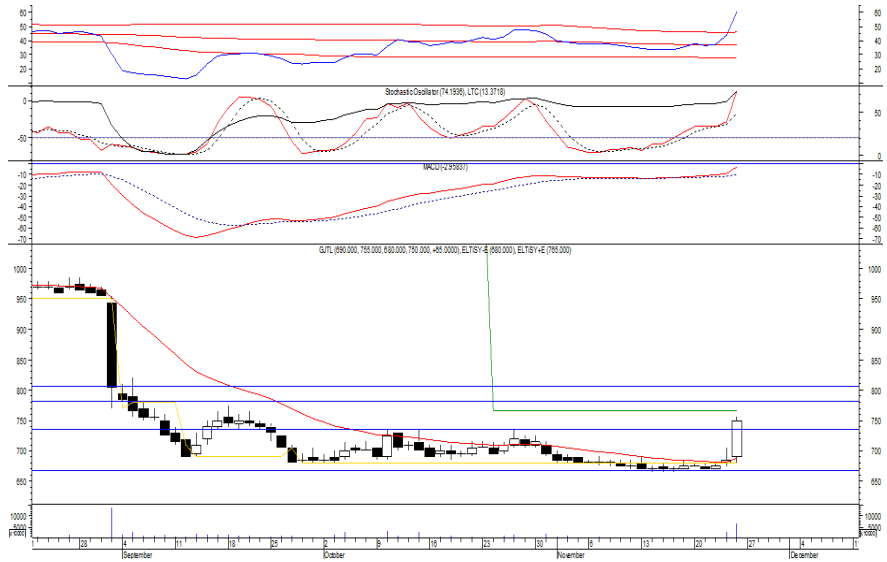
Harga berpeluang untuk mengalami rebound setelah belum mampu melewati support level IDR 9,900, di mana berpeluang menuju resistance level IDR 10,400 hingga IDR 10,500.

Stochastic bergerak cenderung menguat, sementara MACD juga mengindikasikan terjadinya golden cross.

- Rekomendasi** : Speculative Buy
- Entry Level** : 10,075-10,150
- Take Profit** : 10,400-10,500
- Stop Loss** : 9,875

PT Gajah Tunggal Tbk

(GJTL) β : 1.16 Price : 750 TP: 780-805



GJTL ditutup menguat pada perdagangan sebelumnya berada di level IDR 750.

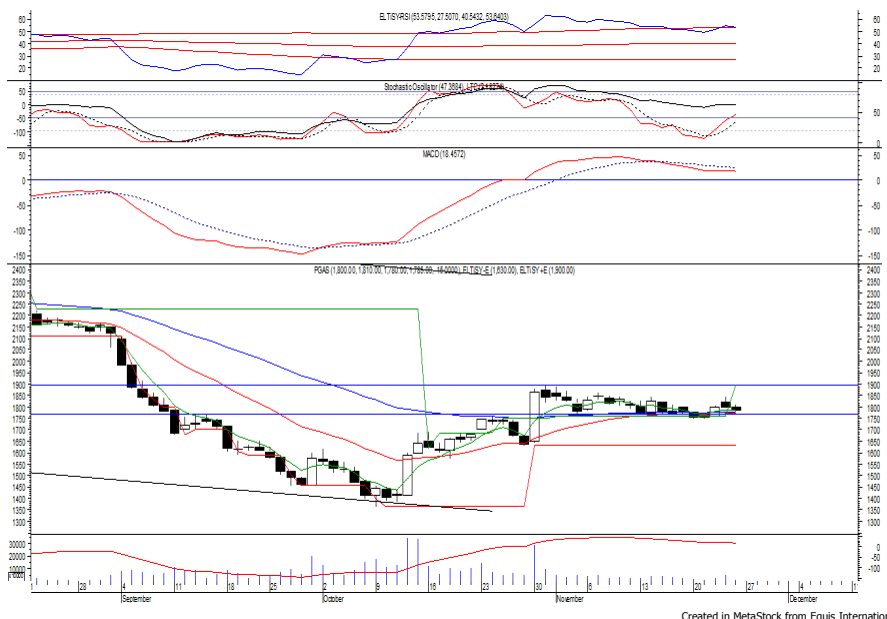
Harga tampak sedang bergerak melewati resistance level IDR 735, di mana berpeluang mengakhiri konsolidasi yang terjadi selama lebih dari 2 bulan terakhir, dan menuju resistance level IDR 780 hingga IDR 805/

Stochastic berada pada kecenderungan menguat. Kecuali harga berbalik melemah di bawah IDR 725.

Rekomendasi : Trading Buy
Entry Level : 735-750
Take Profit : 780-805
Stop Loss : 720

PT Perusahaan Gas Negara Persero T

(PGAS) β : 1.21 Price : 1,785 TP: 1,900



PGAS ditutup melemah pada perdagangan akhir pekan kemarin berada di level IDR 1,785.

Harga mencoba untuk bertahan di atas support level IDR 1,765, di mana berpeluang mengalami rebound menuju resistance level IDR 1,900.

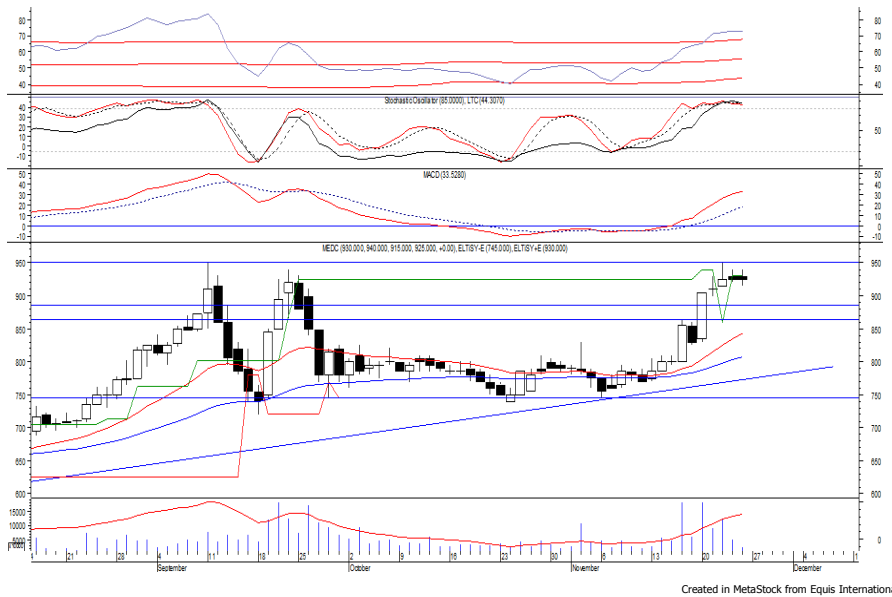
Stochastic yang mengalami bullish crossover dan bergerak meninggalkan wilayah oversold memberikan peluang untuk menguat.

Kecuali harga berbalik melemah di bawah IDR 1,750.

Rekomendasi : Speculative Buy
Entry Level : 1,775-1,785
Take Profit : 1,900
Stop Loss : 1,745

PT Medco Energi Internasional Tbk

(MEDC) β : 1.14 Price : 925 BF: 885-865



MEDC pada perdagangan sebelumnya ditutup bertahan di level IDR 925.

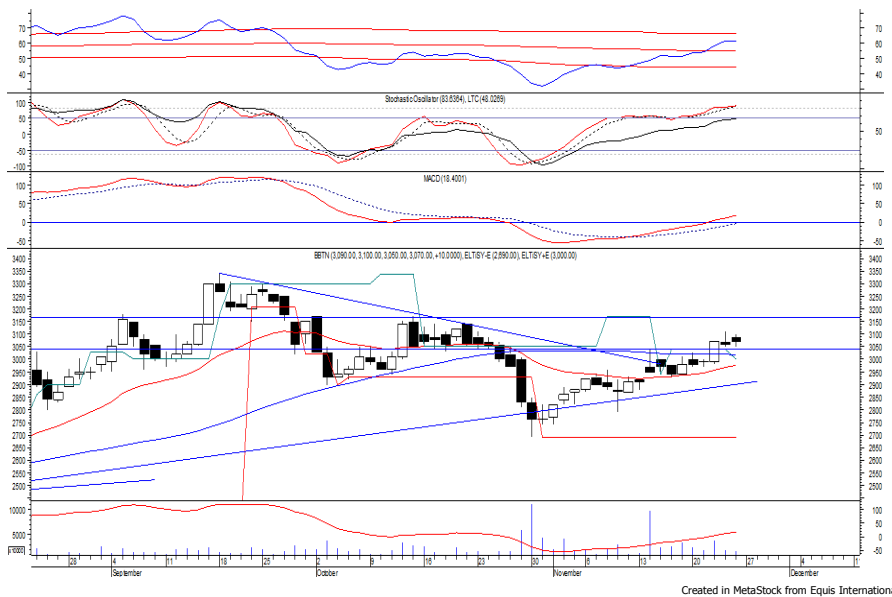
Harga tampak belum mampu untuk melewati resistance level IDR 950, di mana berpotensi mengalami koreksi menuju support level di IDR 885 hingga IDR 865.

Stochastic yang mengalami overbought dan mengindikasikan bearish crossover berpotensi membawa harga melemah. Kecuali harga berbalik menguat di atas IDR 965.

Rekomendasi : Sell on Strength
Exit Level : 940-930
Bottom Fishing : 885-865
Buy Back : 970

PT Bank Tabungan Negara Persero Tbk

(BBTN) β : 0.85 Price : 3,070 TP: 3,170



BBTN pada perdagangan akhir pekan kemarin ditutup menguat berada di IDR 3,070.

Harga tampak mencoba untuk bertahan di atas support level IDR 3,040, di mana berpeluang untuk berlanjut menuju resistance level IDR 3,170.

MACD berada pada kecenderungan menguat. Namun jika harga berbalik melemah maka berpotensi menguji support level di IDR 3,000.

Rekomendasi : Buy on Weakness
Entry Level : 3,040-3,070
Take Profit : 3,170
Stop Loss : 2,990

Keterangan:

- Speculative Buy : Harga menyentuh support, harga dapat saja meneruskan pelemahan, tetapi berpotensi rebound jika harga gagal break support.
 - Buy : Harga bergerak rebound meninggalkan support level.
 - Trading Buy : Harga masih berpotensi naik, tetapi sudah mendekati resistance level.
 - Sell : Harga telah mencapai resistance level.
- Rekomendasi berdasarkan candlestick berlaku sampai 5 atau 8 hari ke depan (maksimal 10 hari), selebihnya dapat diartikan bahwa formasi candlestick gagal.

Research Division

Danny Eugene	Strategist, Construction, Cement, Automotive	danny.eugene@megasekuritas.id	+62 21 7917 5599	62431
Helen Vincentia	Consumer Goods, Retail	helen.vincentia@megasekuritas.id	+62 21 7917 5599	62035
Fikri Syaryadi	Banking	fikri@megasekuritas.id	+62 21 7917 5599	62035
Adrian M. Priyatna	Property, Hospital	adrian@megasekuritas.id	+62 21 7917 5599	62425
Novilya Wiyatno	Mining, Media, Plantation	novilya@megasekuritas.id	+62 21 7917 5599	62425
Dhian Karyantono	Economist	dhian@megasekuritas.id	+62 21 7917 5599	62143
Fadlillah Qudsi	Technical Analyst	fadlillah.qudsi@megasekuritas.id	+62 21 7917 5599	62035

Retail Equity Sales Division

Hendry Kuswari	Head of Sales, Trading & Dealing	hendry@megasekuritas.id	+62 21 7917 5599	62038
Dewi Suryani	Retail Equity Sales	dewi.suryani@megasekuritas.id	+62 21 7917 5599	62441
Brema Setyawan	Retail Equity Sales	brema.setyawan@megasekuritas.id	+62 21 7917 5599	62126
Ety Sulistyowati	Retail Equity Sales	ety.sulistyowati@megasekuritas.id	+62 21 7917 5599	62408
Fadel M. Iqbal	Retail Equity Sales	fadel@megasekuritas.id	+62 21 7917 5599	62164
Andri Sumarno	Retail Equity Sales	andri@megasekuritas.id	+62 21 7917 5599	62045
Harini Citra	Retail Equity Sales	harini@megasekuritas.id	+62 21 7917 5599	62161
Syaifathir Muhammad	Retail Equity Sales	fathir@megasekuritas.id	+62 21 7917 5599	62179

Corporate Equity Sales Division

Rachmadian Iskandar Z	Corporate Equity Sales	rachmadian@megasekuritas.id	+62 21 7917 5599	62402
Ratna Wijayanti	Corporate Equity Sales	ratna.wijayanti@megasekuritas.id	+62 21 7917 5599	62055
Reza Mahendra	Corporate Equity Sales	reza.mahendra@megasekuritas.id	+62 21 7917 5599	62409

Fixed Income Sales & Trading

Tel. +62 7917 5559-62 Fax. +62 21 7917 5965

Investment Banking

Tel. +62 21 7917 5599 Fax. +62 21 7919 3900

Kantor Pusat

 Menara Bank Mega Lt. 2
 Jl. Kapt P. Tendean, Kav 12-14 A
 Jakarta Selatan 12790

Pondok Indah

 Plaza 5 Pondok Indah Blok D No. 15 Lt. 2
 Jl. Margaguna Raya Pondok Indah
 Jakarta Selatan

Kelapa Gading

 Ruko Gading Bukit Indah Lt.2
 Jl. Bukit Gading Raya Blok A No. 26, Kelapa Gading
 Jakarta Utara - 14240

DISCLAIMER

This Document is for information only and for the use of the recipient. It is not to be reproduced or copied or made available to others. Under no circumstances is it to be considered as an offer to sell or solicitation to buy any security. Any recommendation contained in this report may not be suitable for all investors and strictly a personal view and should not be used as a sole judgment for investment. Moreover, although the information contained herein has been obtained from sources believed to be reliable, its accuracy, completeness and reliability cannot be guaranteed. All rights reserved by PT Mega Capital Sekuritas.