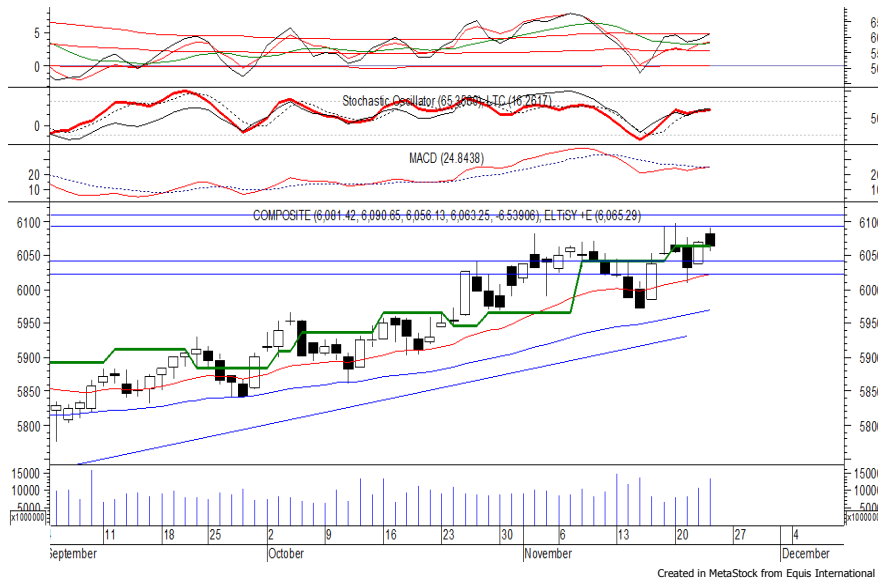


## Indeks Harga Saham Gabungan (IHSG)

(IHSG)

Range : 6,040— 6,090



Sempat dibuka menguat di awal perdagangan kemarin, IHSG akhirnya ditutup melemah tipis di 6,063.

Indeks tampak mengalami konsolidasi dan berpotensi berlanjut menguji resistance level 6,090.

Stochastic berada pada kecenderungan menguat, namun jika indeks berbalik melemah maka berpotensi menguji support level 6,040.

Hari ini diperkirakan indeks kembali fluktuatif cenderung menguat terbatas.

Level	Support	Resistance
I	6,040	6,090
II	6,020	6,110
III	6,005	6,125

Top Active			Top Foreign Buy			Top Foreign Sell			Top Leading		
Code	Close	Freq	Code	Close	Volume	Code	Close	Volume	Code	IDX Pts	Chg (%)
PKPK	75	17,069	BHIT	96	2,199,360,300	BRMS	74	-280,691,400	TLKM	4.7	1.2
BTEK	113	15,958	TLKM	4,250	21,471,759	BUMI	302	-80,273,400	BMRI	3.2	1.0
BUMI	302	12,202	BMRI	7,450	13,960,800	SOCI	308	-21,230,200	EMTK	2.1	4.6
GJTL	685	9,483	BBTN	3,060	8,646,400	PGAS	1,800	-17,177,300	AMRT	1.3	5.3
MNCN	1,485	9,099	BBRI	3,360	7,697,926	ADHI	2,010	-16,364,600	ASII	0.9	0.3
SIMA	338	8,319	IJKP	292	6,972,000	LPKR	615	-12,230,945	Top Lagging		
TRAM	155	7,375	PWON	630	5,961,900	IBST	9,600	-7,951,200	Code	IDX Pts	Chg (%)
PBRX	474	6,030	CTRA	1,200	5,932,500	BBCA	21,000	-7,029,766	BBRI	-4.5	-1.2
SOCI	308	5,939	BKSL	153	5,659,700	ACES	1,125	-6,331,400	BBCA	-3.9	-0.8
BMTR	585	5,938	RIMO	181	5,347,000	DILD	392	-6,007,500	TAMU	-1.4	-9.9
									MYOR	-1.2	-2.9
									ICBP	-1.1	-1.1

## PT Bank CIMB Niaga Tbk

(BNGA)  $\beta$  :

1.63 Price :

1,215 TP:

1,250-1,260



BNGA ditutup menguat pada perdagangan kemarin berada di level IDR 1,215.

Harga tampak mengalami konsolidasi dan mencoba bertahan di atas support level IDR 1,200, di mana berpotensi mengalami rebound menuju resistance level IDR 1,250 hingga IDR 1,260.

Stochastic yang bergerak meninggalkan wilayah oversold memberikan peluang untuk menguat.

<b>Rekomendasi</b>	: <b>Speculative Buy</b>
<b>Entry Level</b>	: <b>1,205-1,215</b>
<b>Take Profit</b>	: <b>1,250-1,260</b>
<b>Stop Loss</b>	: <b>1,185</b>

## PT Japfa Comfeed Indonesia Tbk

(JPFA)  $\beta$  :

1.07 Price : 1,345 TP: 1,375-1,400



JPFA pada perdagangan kemarin mampu ditutup menguat berada di level IDR 1,345.

Indeks tampak sedang bergerak melewati resistance level IDR 1,330, di mana berpeluang mengakhiri konsolidasi dan bergerak menuju resistance level IDR 1,375 hingga IDR 1,400.

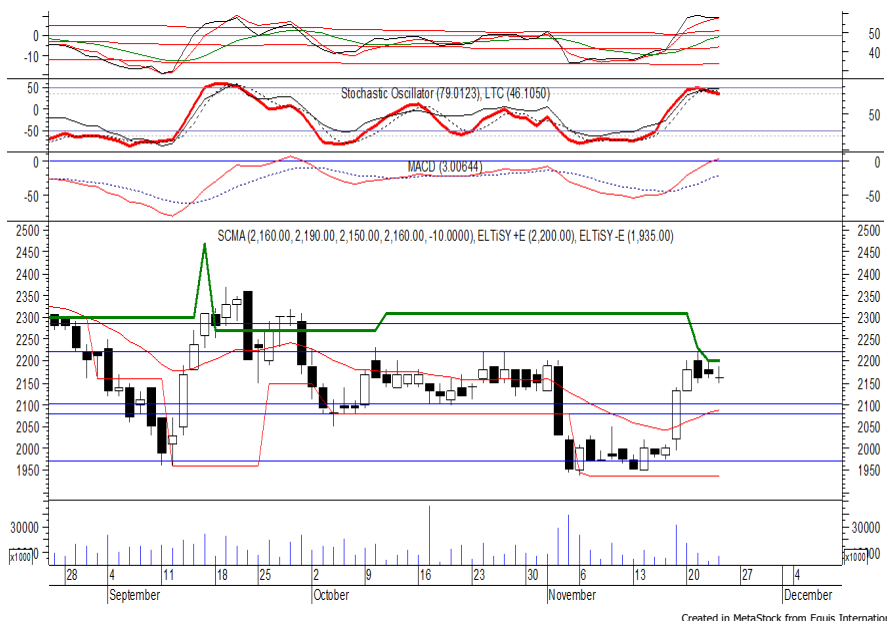
MACD yang mengindikasikan terjadinya golden cross memberikan peluang penguatan. Kecuali harga berbalik melemah di bawah IDR 1,315.

**Rekomendasi** : Trading Buy  
**Entry Level** : 1,330-1,345  
**Take Profit** : 1,375-1,400  
**Stop Loss** : 1,310

## PT Surya Citra Media Tbk

(SCMA)  $\beta$  :

0.80 Price : 2,160 BF: 2,100-2,080



SCMA ditutup melemah pada perdagangan kemarin berada di level IDR 2,160.

Harga tampak belum mampu untuk melewati resistance level IDR 2,220, di mana berpotensi untuk kembali melanjutkan pelemahannya menuju support level IDR 2,100 hingga IDR 2,080.

Stochastic yang mengalami bearish crossover di wilayah overbought berpotensi membawa harga melemah.

**Rekomendasi** : Sell on Strength  
**Exit Level** : 2,220-2,190  
**Bottom Fishing** : 2,100-2,080  
**Buy Back** : 2,250

## PT Vale Indonesia Tbk

(INCO)  $\beta$  :

1.41 Price : 2,900 TP: 2,980-3,040



INCO pada perdagangan kemarin ditutup melemah berada di level IDR 2,900.

Harga tampak kembali mengalami konsolidasi dan juga sempat menguji support level IDR 2,850, namun belum mampu melewatinya.

Hal tersebut memberikan peluang bagi harga untuk rebound menuju resistance level IDR 2,980 hingga IDR 3,040. stochastic mengalami bullish crossover dan berpotensi menguat.

**Rekomendasi** : Buy on Weakness  
**Entry Level** : 2,850-2,880  
**Take Profit** : 2,980-3,040  
**Stop Loss** : 2,810

## PT Sri Rejeki Isman Tbk

(SRIL)  $\beta$  :

0.65 Price : 380 TP: 390-384



SRIL mampu ditutup menguat pada perdagangan kemarin berada di level IDR 380.

Harga berpotensi untuk dapat melanjutkan penguatannya setelah belum mampu melewati support level di IDR 374, di mana berpotensi menuju resistance level IDR 390 hingga IDR 394.

Stochastic mengindikasikan terjadinya bullish crossover, namun jika harga berbalik melemah maka berpotensi menguji support level IDR 370.

**Rekomendasi** : Buy on Weakness  
**Entry Level** : 374-378  
**Take Profit** : 390-394  
**Stop Loss** : 368

### Keterangan:

**Speculative Buy** : Harga menyentuh support, harga dapat saja meneruskan pelemahan, tetapi berpotensi rebound jika harga gagal break support.

**Buy** : Harga bergerak rebound meninggalkan support level.

**Trading Buy** : Harga masih berpotensi naik, tetapi sudah mendekati resistance level.

**Sell** : Harga telah mencapai resistance level.

Rekomendasi berdasarkan candlestick berlaku sampai 5 atau 8 hari ke depan (maksimal 10 hari), selebihnya dapat diartikan bahwa formasi candlestick gagal.

**Research Division**

Danny Eugene	Strategist, Construction, Cement, Automotive	danny.eugene@megasekuritas.id	+62 21 7917 5599	62431
Helen Vincentia	Consumer Goods, Retail	helen.vincentia@megasekuritas.id	+62 21 7917 5599	62035
Fikri Syaryadi	Banking	fikri@megasekuritas.id	+62 21 7917 5599	62035
Adrian M. Priyatna	Property, Hospital	adrian@megasekuritas.id	+62 21 7917 5599	62425
Novilya Wiyatno	Mining, Media, Plantation	novilya@megasekuritas.id	+62 21 7917 5599	62425
Dhian Karyantono	Economist	dhian@megasekuritas.id	+62 21 7917 5599	62143
Fadlillah Qudsi	Technical Analyst	fadlillah.qudsi@megasekuritas.id	+62 21 7917 5599	62035

**Retail Equity Sales Division**

Hendry Kuswari	Head of Sales, Trading & Dealing	hendry@megasekuritas.id	+62 21 7917 5599	62038
Dewi Suryani	Retail Equity Sales	dewi.suryani@megasekuritas.id	+62 21 7917 5599	62441
Brema Setyawan	Retail Equity Sales	brema.setyawan@megasekuritas.id	+62 21 7917 5599	62126
Ety Sulistyowati	Retail Equity Sales	ety.sulistyowati@megasekuritas.id	+62 21 7917 5599	62408
Fadel M. Iqbal	Retail Equity Sales	fadel@megasekuritas.id	+62 21 7917 5599	62164
Andri Sumarno	Retail Equity Sales	andri@megasekuritas.id	+62 21 7917 5599	62045
Harini Citra	Retail Equity Sales	harini@megasekuritas.id	+62 21 7917 5599	62161
Syaifathir Muhammad	Retail Equity Sales	fathir@megasekuritas.id	+62 21 7917 5599	62179

**Corporate Equity Sales Division**

Rachmadian Iskandar Z	Corporate Equity Sales	rachmadian@megasekuritas.id	+62 21 7917 5599	62402
Ratna Wijayanti	Corporate Equity Sales	ratna.wijayanti@megasekuritas.id	+62 21 7917 5599	62055
Reza Mahendra	Corporate Equity Sales	reza.mahendra@megasekuritas.id	+62 21 7917 5599	62409

**Fixed Income Sales & Trading**

Tel. +62 7917 5559-62 Fax. +62 21 7917 5965

**Investment Banking**

Tel. +62 21 7917 5599 Fax. +62 21 7919 3900

**Kantor Pusat**

 Menara Bank Mega Lt. 2  
 Jl. Kapt P. Tendean, Kav 12-14 A  
 Jakarta Selatan 12790

**Pondok Indah**

 Plaza 5 Pondok Indah Blok D No. 15 Lt. 2  
 Jl. Margaguna Raya Pondok Indah  
 Jakarta Selatan

**Kelapa Gading**

 Ruko Gading Bukit Indah Lt.2  
 Jl. Bukit Gading Raya Blok A No. 26, Kelapa Gading  
 Jakarta Utara - 14240

**DISCLAIMER**

This Document is for information only and for the use of the recipient. It is not to be reproduced or copied or made available to others. Under no circumstances is it to be considered as an offer to sell or solicitation to buy any security. Any recommendation contained in this report may not be suitable for all investors and strictly a personal view and should not be used as a sole judgment for investment. Moreover, although the information contained herein has been obtained from sources believed to be reliable, its accuracy, completeness and reliability cannot be guaranteed. All rights reserved by PT Mega Capital Sekuritas.