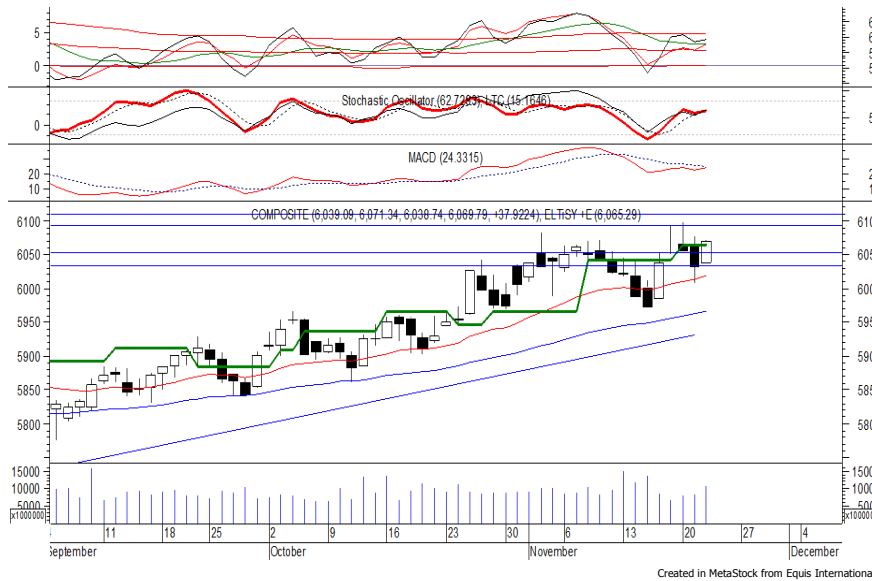


Indeks Harga Saham Gabungan (IHSG)

(IHSG)

Range : 6,050— 6,090



IHSG ditutup menguat pada perdagangan kemarin berada di level 6,069.

Indeks berpeluang untuk dapat melanjutkan penguatannya setelah mampu bertahan di 6,035 di mana berpeluang menuju resistance level 6,090 hingga 6,110.

Stochastic berada pada kecenderungan menguat, namun jika indeks berbalik melemah maka berpotensi menguji support level 6,050.

Hari ini diperkirakan indeks bergerak fluktuatif cenderung menguat terbatas.

Level	Support	Resistance
I	6,050	6,090
II	6,035	6,110
III	6,010	6,125

Top Active			Top Foreign Buy			Top Foreign Sell			Top Leading		
Code	Close	Freq	Code	Close	Volume	Code	Close	Volume	Code	IDX Pts	Chg (%)
BUMI	306	15,434	BBRI	3,400	102,903,400	LPKR	620	-37,088,200	BBRI	13.5	3.7
BTEK	121	12,948	BKSL	156	43,380,400	BRMS	67	-14,768,600	ASII	12.2	4.0
SIMA	342	8,792	BBNI	8,250	22,938,100	KIJA	300	-8,183,800	BBNI	5.5	4.1
BBRI	3,400	7,612	IIKP	296	22,810,200	WSBP	412	-7,758,400	UNTR	3.2	2.9
PBRX	484	7,456	MYRX	109	11,814,200	DILD	388	-6,952,800	EMTK	2.6	6.0
TLKM	4,200	7,420	BMRI	7,375	9,897,500	SSIA	515	-6,448,700	Top Lagging		
TAXI	57	6,921	ELSA	414	7,910,000	TLKM	4,200	-6,432,000	Code	IDX Pts	Chg (%)
KREN	545	6,555	BSDE	1,695	7,617,600	SOCI	284	-4,834,000	HMSP	-7.5	-1.7
PKPK	79	5,749	BBTN	3,070	6,585,400	HMSP	4,110	-4,585,600	INTP	-1.6	-2.4
TOPS	3,050	5,642	EXCL	3,000	5,332,000	GMFI	350	-4,483,300	GGRM	-1.6	-1.1
									BMRI	-1.1	-0.3
									PNBN	-1.0	-3.7

PT United Tractors Tbk

(UNTR) β :

1.34 Price :

32,500 TP:

33,425-33,900



UNTR ditutup menguat pada perdagangan kemarin berada di level IDR 32,500.

Indeks tampak sedang bergerak melewati resistance level di IDR 32,050, di mana berpeluang untuk dapat melanjutkan penguatannya menuju level berikutnya di IDR 33,425 hingga IDR 33,900.

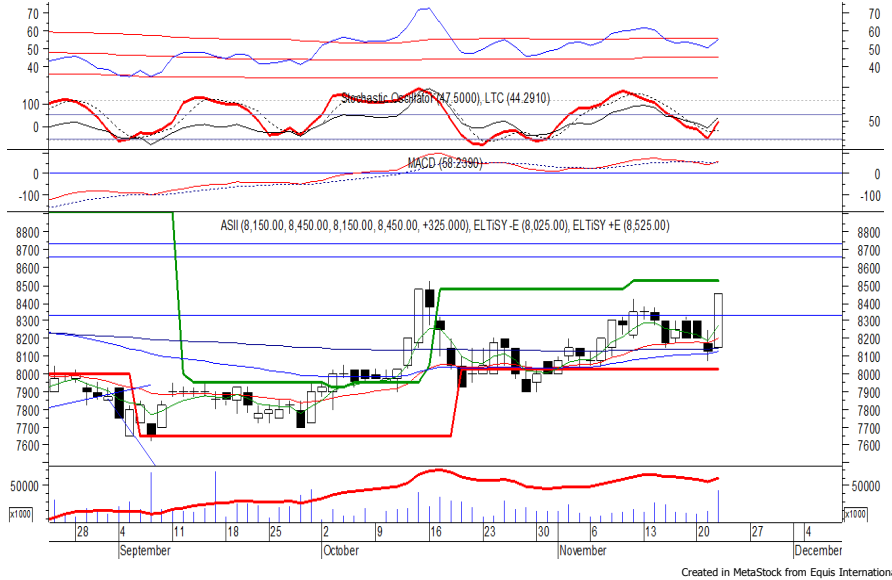
Stochastic yang bergerak meninggalkan oversold berpeluang menguat.

- Rekomendasi** : Speculative Buy
- Entry Level** : 32,300-32,500
- Take Profit** : 33,425-33,900
- Stop Loss** : 32,000

PT Astra International Tbk

(ASII) β :

1.26 Price : 8,450 TP: 8,650-8,725



ASII ditutup menguat pada perdagangan kemarin berada di level IDR 8,450.

Harga tampak sedang bergerak melewati resistance level IDR 8,325 di mana berpeluang untuk berlanjut menuju level berikutnya di IDR 8,650 hingga IDR 8,725.

Stochastic yang mengalami bullish crossover memberikan peluang terjadinya penguatan.

Rekomendasi : Trading Buy
Entry Level : 8,375-8,450
Take Profit : 8,650-8,725
Stop Loss : 8,275

PT Bank Mandiri Persero Tbk

(BMRI) β :

1.35 Price : 7,375 BF: 7,225-7,125



Sempat dibuka menguat di awal perdagangan kemarin, BMRI akhirnya ditutup melemah di IDR 7,375.

Harga berpotensi untuk kembali melanjutkan pelemahannya menuju support level IDR 7,225 hingga IDR 7,125.

Stochastic yang mengindikasikan terjadinya bearish crossover berpotensi membawa harga melemah.

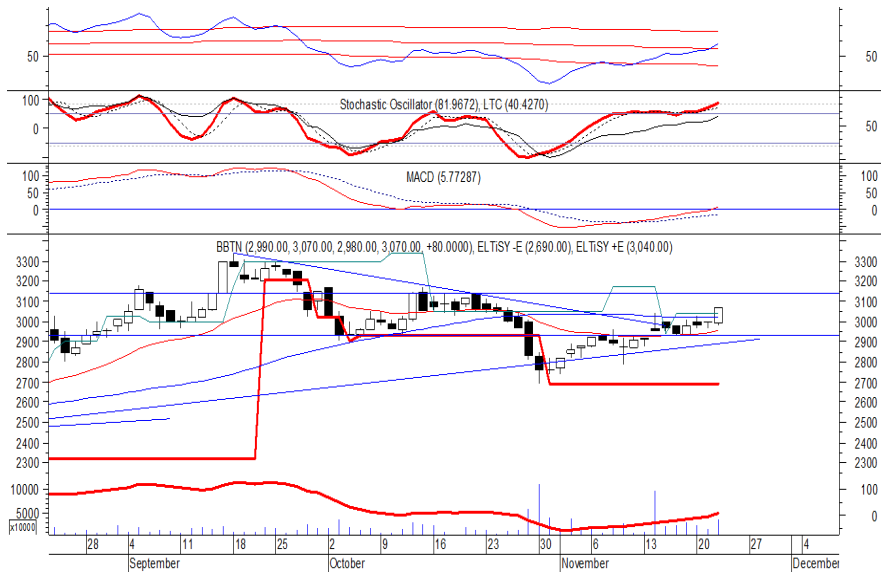
Kecuali harga mampu berbalik menguat hingga di atas IDR 7,550.

Rekomendasi : Sell on Strength
Exit Level : 7,475-7,400
Bottom Fishing : 7,225-7,125
Buy Back : 7,575

PT Bank Tabungan Negara Persero Tbk

(BBTN) β :

0.85 Price : 3,070 TP: 3,140-3,170



BBTN pada perdagangan kemarin ditutup menguat berada di level IDR 3,070.

Harga berpeluang untuk dapat melanjutkan penguatannya setelah bergerak melewati EMA 50, di mana berpeluang menuju resistance level IDR 3,140 hingga IDR 3,170.

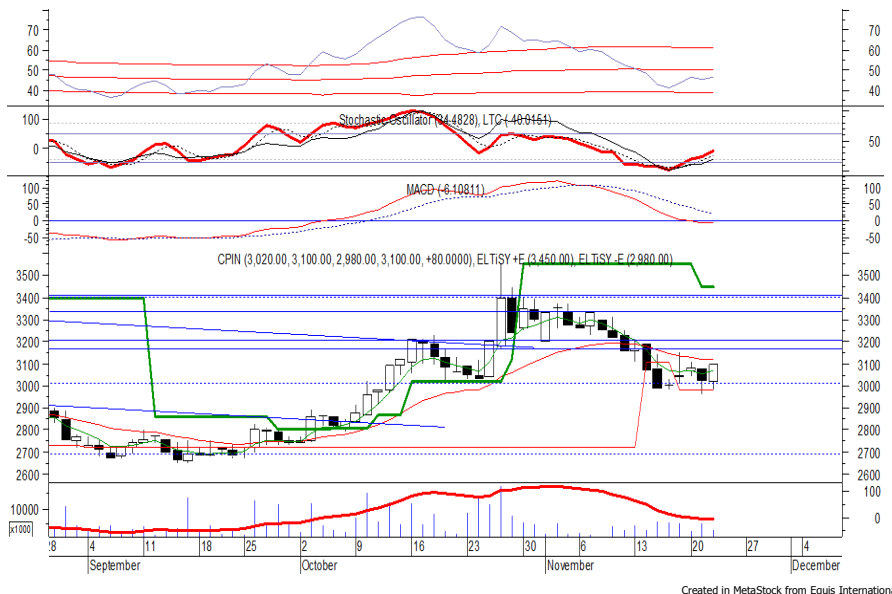
MACD berada pada kecenderungan menguat. Namun jika harga berbalik melemah, maka berpotensi menguji IDR 2,960.

Rekomendasi : Speculative Buy
Entry Level : 3,040-3,070
Take Profit : 3,140-3,170
Stop Loss : 3,010

PT Charoen Pokphand Indonesia Tbk

(CPIN) β :

1.08 Price : 3,100 TP: 3,170-3,210



CPIN ditutup menguat pada perdagangan kemarin berada di level IDR 3,100.

Harga juga sempat menguji support level IDR 2,980, namun belum mampu untuk melewatinya.

Hal tersebut memberikan peluang bagi CPIN untuk mengalami rebound menuju resistance level IDR 3,170 hingga IDR 3,210.

Stochastic mulai bergerak meninggalkan wilayah oversold.

Rekomendasi : Speculative Buy
Entry Level : 3,070-3,100
Take Profit : 3,170-3,210
Stop Loss : 3,030

Keterangan:

Speculative Buy : Harga menyentuh support, harga dapat saja meneruskan pelemahan, tetapi berpotensi rebound jika harga gagal break support.

Buy : Harga bergerak rebound meninggalkan support level.

Trading Buy : Harga masih berpotensi naik, tetapi sudah mendekati resistance level.

Sell : Harga telah mencapai resistance level.

Rekomendasi berdasarkan candlestick berlaku sampai 5 atau 8 hari ke depan (maksimal 10 hari), selebihnya dapat diartikan bahwa formasi candlestick gagal.

Research Division

Danny Eugene	Strategist, Construction, Cement, Automotive	danny.eugene@megasekuritas.id	+62 21 7917 5599	62431
Helen Vincentia	Consumer Goods, Retail	helen.vincentia@megasekuritas.id	+62 21 7917 5599	62035
Fikri Syaryadi	Banking	fikri@megasekuritas.id	+62 21 7917 5599	62035
Adrian M. Priyatna	Property, Hospital	adrian@megasekuritas.id	+62 21 7917 5599	62425
Novilya Wiyatno	Mining, Media, Plantation	novilya@megasekuritas.id	+62 21 7917 5599	62425
Dhian Karyantono	Economist	dhian@megasekuritas.id	+62 21 7917 5599	62143
Fadlillah Qudsi	Technical Analyst	fadlillah.qudsi@megasekuritas.id	+62 21 7917 5599	62035

Retail Equity Sales Division

Hendry Kuswari	Head of Sales, Trading & Dealing	hendry@megasekuritas.id	+62 21 7917 5599	62038
Dewi Suryani	Retail Equity Sales	dewi.suryani@megasekuritas.id	+62 21 7917 5599	62441
Brema Setyawan	Retail Equity Sales	brema.setyawan@megasekuritas.id	+62 21 7917 5599	62126
Ety Sulistyowati	Retail Equity Sales	ety.sulistyowati@megasekuritas.id	+62 21 7917 5599	62408
Fadel M. Iqbal	Retail Equity Sales	fadel@megasekuritas.id	+62 21 7917 5599	62164
Andri Sumarno	Retail Equity Sales	andri@megasekuritas.id	+62 21 7917 5599	62045
Harini Citra	Retail Equity Sales	harini@megasekuritas.id	+62 21 7917 5599	62161
Syaifathir Muhammad	Retail Equity Sales	fathir@megasekuritas.id	+62 21 7917 5599	62179

Corporate Equity Sales Division

Rachmadian Iskandar Z	Corporate Equity Sales	rachmadian@megasekuritas.id	+62 21 7917 5599	62402
Ratna Wijayanti	Corporate Equity Sales	ratna.wijayanti@megasekuritas.id	+62 21 7917 5599	62055
Reza Mahendra	Corporate Equity Sales	reza.mahendra@megasekuritas.id	+62 21 7917 5599	62409

Fixed Income Sales & Trading

Tel. +62 7917 5559-62 Fax. +62 21 7917 5965

Investment Banking

Tel. +62 21 7917 5599 Fax. +62 21 7919 3900

Kantor Pusat

 Menara Bank Mega Lt. 2
 Jl. Kapt P. Tendean, Kav 12-14 A
 Jakarta Selatan 12790

Pondok Indah

 Plaza 5 Pondok Indah Blok D No. 15 Lt. 2
 Jl. Margaguna Raya Pondok Indah
 Jakarta Selatan

Kelapa Gading

 Ruko Gading Bukit Indah Lt.2
 Jl. Bukit Gading Raya Blok A No. 26, Kelapa Gading
 Jakarta Utara - 14240

DISCLAIMER

This Document is for information only and for the use of the recipient. It is not to be reproduced or copied or made available to others. Under no circumstances is it to be considered as an offer to sell or solicitation to buy any security. Any recommendation contained in this report may not be suitable for all investors and strictly a personal view and should not be used as a sole judgment for investment. Moreover, although the information contained herein has been obtained from sources believed to be reliable, its accuracy, completeness and reliability cannot be guaranteed. All rights reserved by PT Mega Capital Sekuritas.