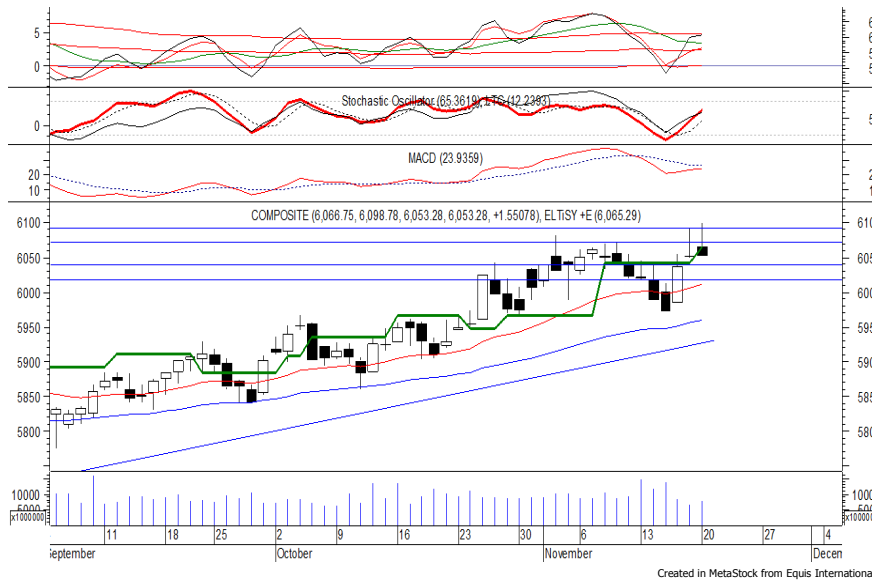


## Indeks Harga Saham Gabungan (IHSG)

(IHSG)

Range : 6,035— 6,070



IHSG ditutup menguat tipis pada perdagangan kemarin berada di level 6,053.

Indeks juga sempat mencoba untuk melewati resistance level 6,090 namun belum mampu, hal tersebut berpotensi membuat indeks mengalami koreksi menuju support level 6,035 hingga 6,020.

Candle yang membentuk formasi *shooting star* berpotensi membawa indeks melemah. Namun jika berbalik menguat, berpeluang kembali menguji 6,070. Hari ini diperkirakan indeks cenderung melemah terbatas.

Level	Support	Resistance
I	6,035	6,070
II	6,020	6,090
III	6,000	6,110

Top Active			Top Foreign Buy			Top Foreign Sell			Top Leading		
Code	Close	Freq	Code	Close	Volume	Code	Close	Volume	Code	IDX Pts	Chg (%)
RIMO	183	15,532	BKSL	153	79,225,300	SMRA	870	-27,246,900	BBRI	5.6	1.5
BMTR	590	10,593	BBRI	3,340	40,588,100	PWON	615	-11,732,900	HMSP	4.3	1.0
SIMA	392	9,418	TLKM	4,150	27,351,600	MYRX	107	-11,321,200	BMRI	4.3	1.4
BTEK	128	9,211	BUMI	276	16,724,600	SCMA	2,180	-6,599,100	GGRM	4.3	3.1
BBRI	3,340	8,034	TOTL	700	8,810,500	BULL	162	-5,233,300	TPIA	2.2	2.4
PBRX	500	7,823	KLBF	1,630	7,920,200	ERAA	740	-4,373,400	Top Lagging		
MNCN	1,505	6,672	HMSP	4,140	7,306,300	ADRO	1,755	-4,127,600	Code	IDX Pts	Chg (%)
MEDC	905	5,677	MEDC	905	6,384,100	WSKT	2,150	-3,971,200	TLKM	-4.7	-1.2
ELSA	398	5,384	BBTN	2,980	5,792,900	BBCA	21,025	-3,755,200	BBNI	-3.4	-2.5
UNTR	32,200	4,703	IIKP	266	4,595,400	BSDE	1,640	-3,604,000	BBCA	-3.4	-0.7
									UNTR	-3.0	-2.7
									UNVR	-1.6	-0.5

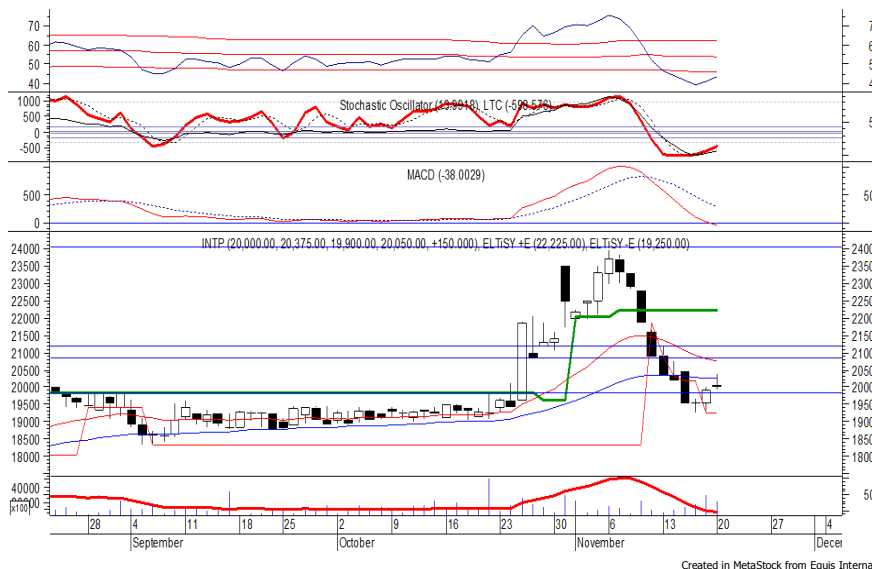
## PT Indocement Tunggal Prakarsa Tbk

(INTP)  $\beta$  :

1.40 Price :

20,050 TP :

20,850-21,200



INTP pada perdagangan kemarin kembali ditutup menguat berada di level IDR 20,050.

Harga tampak sedang mencoba bertahan di atas IDR 19,850, di mana berpeluang melanjutkan rebound menuju resistance level IDR 20,850 hingga IDR 21,200.

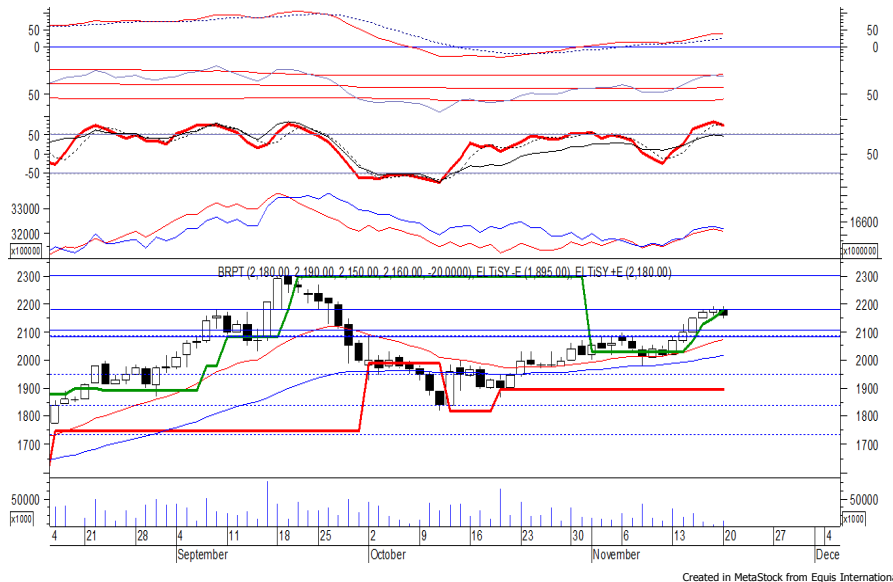
Stochastic yang mengalami bullish crossover di wilayah oversold memberikan peluang untuk menguat.

**Rekomendasi** : Speculative Buy  
**Entry Level** : 19,850-20,050  
**Take Profit** : 20,850-21,200  
**Stop Loss** : 19,700

## PT Barito Pacific Tbk

(BRPT)  $\beta$  :

0.60 Price : 2,160 BF: 2,110-2,080



BRPT ditutup melemah pada perdagangan sebelumnya berada di level IDR 2,160.

Harga sempat mencoba untuk melewati resistance level di IDR 2,180, namun belum mampu. Hal tersebut berpotensi membuat BRPT kembali melanjutkan pelemahannya menuju support level IDR 2,110 hingga IDR 2,080.

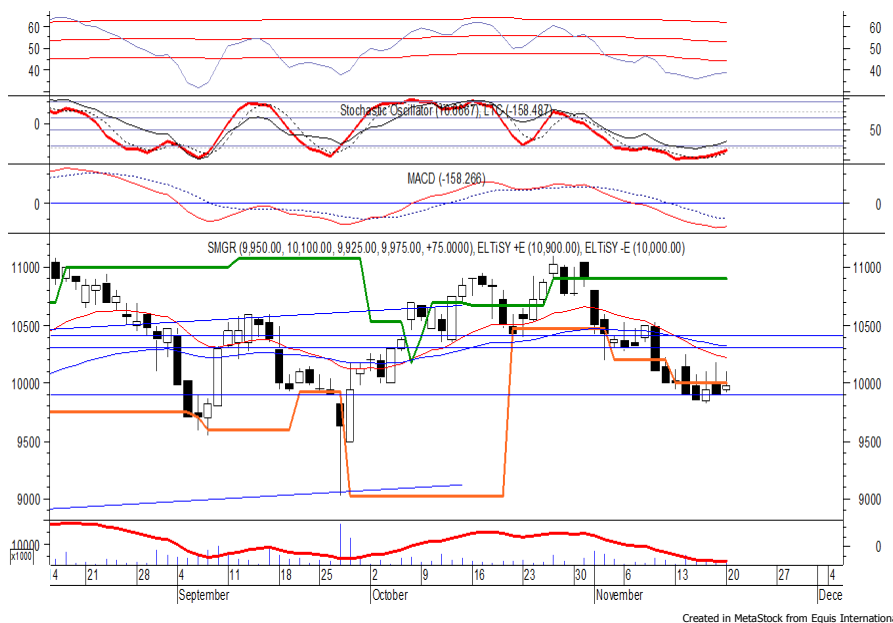
Stochastic yang mengindikasikan terjadinya bearish crossover berpotensi membawa harga melemah.

**Rekomendasi** : Sell on Strength  
**Exit Level** : 2,180-2,160  
**Bottom Fishing** : 2,110-2,080  
**Buy Back** : 2,220

## PT Semen Indonesia Persero Tbk

(SMGR)  $\beta$  :

1.06 Price : 9,975 TP: 10,300-10,400



SMGR ditutup menguat pada perdagangan kemarin berada di level IDR 9,975.

Harga berpotensi untuk mengalami rebound setelah belum mampu melewati support level IDR 9,900, di mana berpotensi menuju resistance level IDR 10,300 hingga IDR 10,400.

Stochastic yang mengalami bullish crossover di wilayah oversold memberikan peluang untuk menguat.

Kecuali harga berbalik melemah di bawah IDR 9,825.

**Rekomendasi** : Speculative Buy  
**Entry Level** : 9,900-9,975  
**Take Profit** : 10,300-10,400  
**Stop Loss** : 9,800

## PT Sri Rejeki Isman Tbk

(SRIL)  $\beta$  : 0.65 Price : 380 TP: 390-394



SRIL pada perdagangan kemarin kembali ditutup bertahan di level IDR 380.

Harga berpotensi untuk mengalami rebound menuju resistance level IDR 390 hingga IDR 394.

Stochastic yang mengalami bullish crossover memberikan peluang untuk menguat.

Kecuali harga berbalik melemah hingga di bawah support level IDR 368.

**Rekomendasi** : Buy on Weakness  
**Entry Level** : 374-378  
**Take Profit** : 390-394  
**Stop Loss** : 366

## PT Sentul City Tbk

(BKSL)  $\beta$  : 1.10 Price : 153 BF: 148-144



BKSL ditutup melemah pada perdagangan kemarin berada di level IDR 153.

Harga berpotensi untuk kembali melanjutkan pelemahannya setelah belum mampu melewati resistance level IDR 161, di mana berpotensi menuju support level IDR 148 hingga IDR 144.

Stochastic yang mengalami bearish crossover dan bergerak meninggalkan wilayah overbought berpotensi membawa harga melemah.

**Rekomendasi** : Sell on Strength  
**Exit Level** : 161-156  
**Bottom Fishing** : 148-144  
**Buy Back** : 165

### Keterangan:

**Speculative Buy** : Harga menyentuh support, harga dapat saja meneruskan pelemahan, tetapi berpotensi rebound jika harga gagal break support.

**Buy** : Harga bergerak rebound meninggalkan support level.

**Trading Buy** : Harga masih berpotensi naik, tetapi sudah mendekati resistance level.

**Sell** : Harga telah mencapai resistance level.

Rekomendasi berdasarkan candlestick berlaku sampai 5 atau 8 hari ke depan (maksimal 10 hari), selebihnya dapat diartikan bahwa formasi candlestick gagal.

**Research Division**

Danny Eugene	Strategist, Construction, Cement, Automotive	danny.eugene@megasekuritas.id	+62 21 7917 5599	62431
Helen Vincentia	Consumer Goods, Retail	helen.vincentia@megasekuritas.id	+62 21 7917 5599	62035
Fikri Syaryadi	Banking	fikri@megasekuritas.id	+62 21 7917 5599	62035
Adrian M. Priyatna	Property, Hospital	adrian@megasekuritas.id	+62 21 7917 5599	62425
Novilya Wiyatno	Mining, Media, Plantation	novilya@megasekuritas.id	+62 21 7917 5599	62425
Dhian Karyantono	Economist	dhian@megasekuritas.id	+62 21 7917 5599	62143
Fadlillah Qudsi	Technical Analyst	fadlillah.qudsi@megasekuritas.id	+62 21 7917 5599	62035

**Retail Equity Sales Division**

Hendry Kuswari	Head of Sales, Trading & Dealing	hendry@megasekuritas.id	+62 21 7917 5599	62038
Dewi Suryani	Retail Equity Sales	dewi.suryani@megasekuritas.id	+62 21 7917 5599	62441
Brema Setyawan	Retail Equity Sales	brema.setyawan@megasekuritas.id	+62 21 7917 5599	62126
Ety Sulistyowati	Retail Equity Sales	ety.sulistyowati@megasekuritas.id	+62 21 7917 5599	62408
Fadel M. Iqbal	Retail Equity Sales	fadel@megasekuritas.id	+62 21 7917 5599	62164
Andri Sumarno	Retail Equity Sales	andri@megasekuritas.id	+62 21 7917 5599	62045
Harini Citra	Retail Equity Sales	harini@megasekuritas.id	+62 21 7917 5599	62161
Syaifathir Muhammad	Retail Equity Sales	fathir@megasekuritas.id	+62 21 7917 5599	62179

**Corporate Equity Sales Division**

Rachmadian Iskandar Z	Corporate Equity Sales	rachmadian@megasekuritas.id	+62 21 7917 5599	62402
Ratna Wijayanti	Corporate Equity Sales	ratna.wijayanti@megasekuritas.id	+62 21 7917 5599	62055
Reza Mahendra	Corporate Equity Sales	reza.mahendra@megasekuritas.id	+62 21 7917 5599	62409

**Fixed Income Sales & Trading**

Tel. +62 7917 5559-62 Fax. +62 21 7917 5965

**Investment Banking**

Tel. +62 21 7917 5599 Fax. +62 21 7919 3900

**Kantor Pusat**

 Menara Bank Mega Lt. 2  
 Jl. Kapt P. Tendean, Kav 12-14 A  
 Jakarta Selatan 12790

**Pondok Indah**

 Plaza 5 Pondok Indah Blok D No. 15 Lt. 2  
 Jl. Margaguna Raya Pondok Indah  
 Jakarta Selatan

**Kelapa Gading**

 Ruko Gading Bukit Indah Lt.2  
 Jl. Bukit Gading Raya Blok A No. 26, Kelapa Gading  
 Jakarta Utara - 14240

**DISCLAIMER**

This Document is for information only and for the use of the recipient. It is not to be reproduced or copied or made available to others. Under no circumstances is it to be considered as an offer to sell or solicitation to buy any security. Any recommendation contained in this report may not be suitable for all investors and strictly a personal view and should not be used as a sole judgment for investment. Moreover, although the information contained herein has been obtained from sources believed to be reliable, its accuracy, completeness and reliability cannot be guaranteed. All rights reserved by PT Mega Capital Sekuritas.