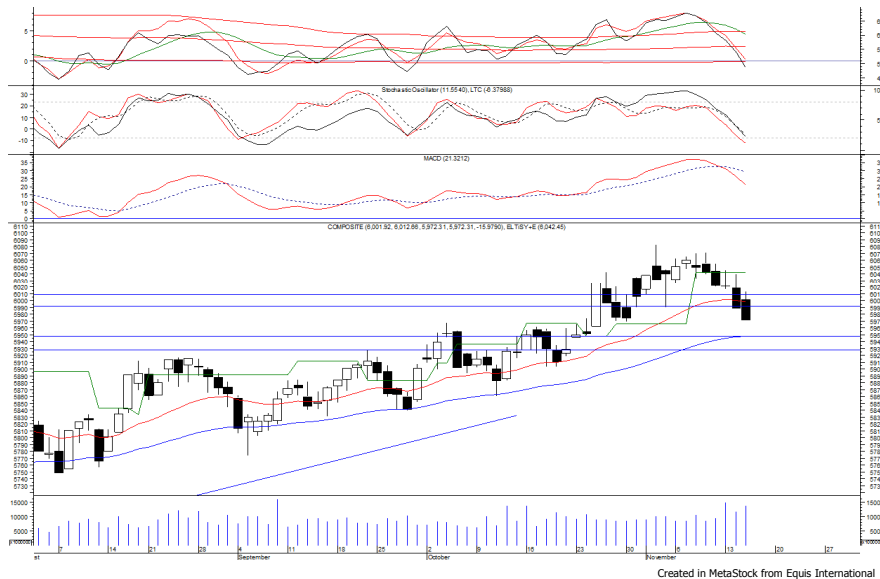


## Indeks Harga Saham Gabungan (IHSG)

(IHSG)

Range : 5,945— 5,990



Sempat dibuka menguat di awal perdagangan kemarin, IHSG akhirnya kembali ditutup melemah berada di level 5,972.

Indeks berpotensi untuk kembali melanjutkan pelemahannya setelah belum mampu bertahan di atas EMA 20, di mana berpotensi menuju support level 5,945 hingga 5,925.

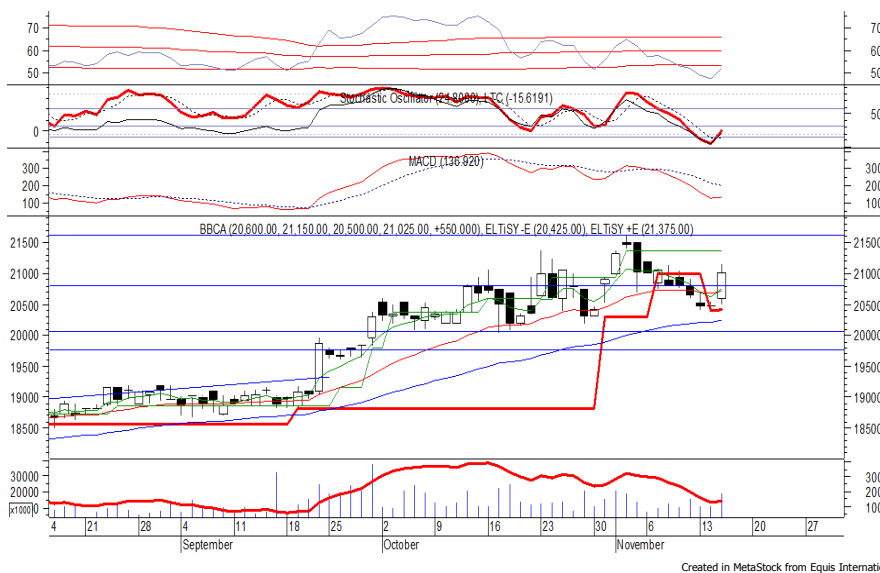
MACD yang mengalami death cross berpotensi membawa indeks melemah. Namun jika indeks berbalik menguat, dapat menguat 5,990. Hari ini diperkirakan indeks kembali fluktuatif cenderung melemah terbatas.

Level	Support	Resistance
I	5,945	5,990
II	5,925	6,010
III	5,910	6,025

Top Active			Top Foreign Buy			Top Foreign Sell			Top Leading		
Code	Close	Freq	Code	Close	Volume	Code	Close	Volume	Code	IDX Pts	Chg (%)
GOLL	113	16,530	BUMI	270	146,397,400	KPIG	1,280	-288,616,000	BBCA	12.4	2.7
BUMI	270	14,223	BKSL	154	83,150,200	LPKR	615	-70,483,200	TLKM	4.7	1.2
RIMO	208	13,838	BRAU	82	77,186,400	ENRG	93	-70,455,538	GGRM	1.8	1.3
BMTR	605	11,642	FMII	550	46,686,500	ADRO	1,735	-26,686,800	KPIG	1.5	21.9
KREN	535	10,036	BRMS	65	11,186,500	SSIA	565	-20,828,900	BMRI	1.1	0.4
SRIL	374	9,471	BBTN	2,970	9,937,600	PGAS	1,775	-14,591,200	Top Lagging		
PBRX	484	8,016	ELSA	374	9,718,300	INKP	5,600	-10,880,100	Code	IDX Pts	Chg (%)
BBCA	21,025	7,939	MYRX	104	9,108,600	WSBP	402	-9,058,100	ASII	-4.7	-1.5
UNTR	32,700	6,582	KLBF	1,595	8,024,700	PWON	625	-8,539,200	BBNI	-3.4	-2.5
BBRI	3,140	6,324	SMRA	930	7,437,700	BDMN	5,500	-7,092,800	BBRI	-3.4	-1.0
									EMTK	-3.1	-6.7
									UNTR	-2.8	-2.5

## PT Bank Central Asia Tbk

(BBCA)  $\beta$  : 0.89 Price : 21,025 TP: 21,375-21,625



BBCA mampu ditutup menguat pada perdagangan kemarin berada di level IDR 21,025.

Harga berpeluang untuk dapat melanjutkan penguatannya menuju resistance level IDR 21,375 hingga IDR 21,625.

Stochastic yang mengalami bullish crossover dan bergerak meninggalkan wilayah oversold memberikan peluang terjadinya penguatan.

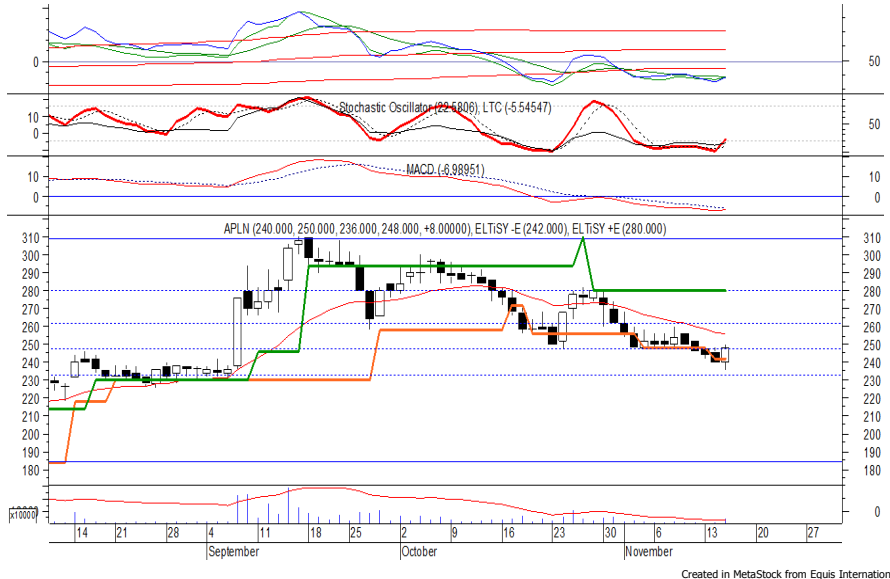
- Rekomendasi** : Speculative Buy
- Entry Level** : 20,900-21,050
- Take Profit** : 21,375-21,625
- Stop Loss** : 20,750

## PT Agung Podomoro Land Tbk

(APLN)  $\beta$  :

0.78 Price : 248

TP: 258-262



APLN ditutup menguat pada perdagangan kemarin berada di level IDR 248.

Harga berpeluang untuk dapat melanjutkan penguatannya menuju resistance level IDR 258 hingga IDR 262.

Stochastic yang mengalami bullish crossover dan bergerak meninggalkan wilayah oversold memberikan peluang untuk menguat. Kecuali harga berbalik melemah hingga di bawah IDR 240.

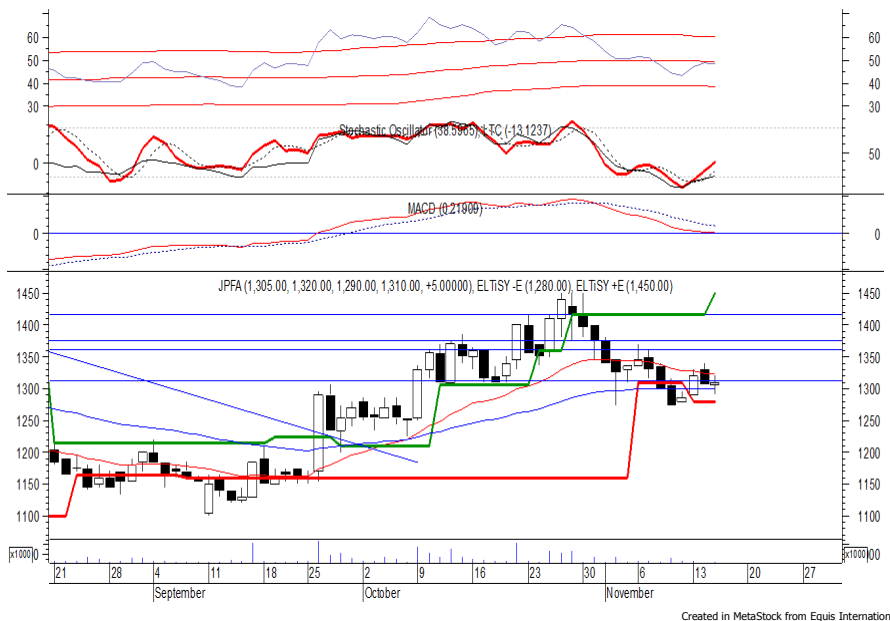
**Rekomendasi** : Speculative Buy  
**Entry Level** : 246-250  
**Take Profit** : 258-262  
**Stop Loss** : 238

## PT Japfa Comfeed Indonesia Tbk

(JPFA)  $\beta$  :

1.06 Price : 1,310

TP: 1,360-13,75



JPFA ditutup menguat tipis pada perdagangan kemarin berada di level IDR 1,310.

Harga tampak sedang mencoba untuk bertahan di atas EMA 50, di mana berpeluang untuk melanjutkan penguatannya menuju resistance level IDR 1,360 hingga IDR 1,375.

Stochastic yang bergerak meninggalkan wilayah oversold memberikan peluang terjadinya penguatan.

Kecuali harga berbalik melemah di bawah IDR 1,280.

**Rekomendasi** : Speculative Buy  
**Entry Level** : 1,300-1,315  
**Take Profit** : 1,360-13,75  
**Stop Loss** : 1,275

## PT Perusahaan Gas Negara Persero T

(PGAS)  $\beta$  :

1.22 Price : 1,775 BF: 1,720-1,680



PGAS ditutup melemah pada perdagangan kemarin berada di level IDR 1,775.

Harga tampak belum mampu melewati resistance level IDR 1,840, di mana berpotensi untuk melanjutkan pelemahannya menuju support level IDR 1,720 hingga IDR 1,680.

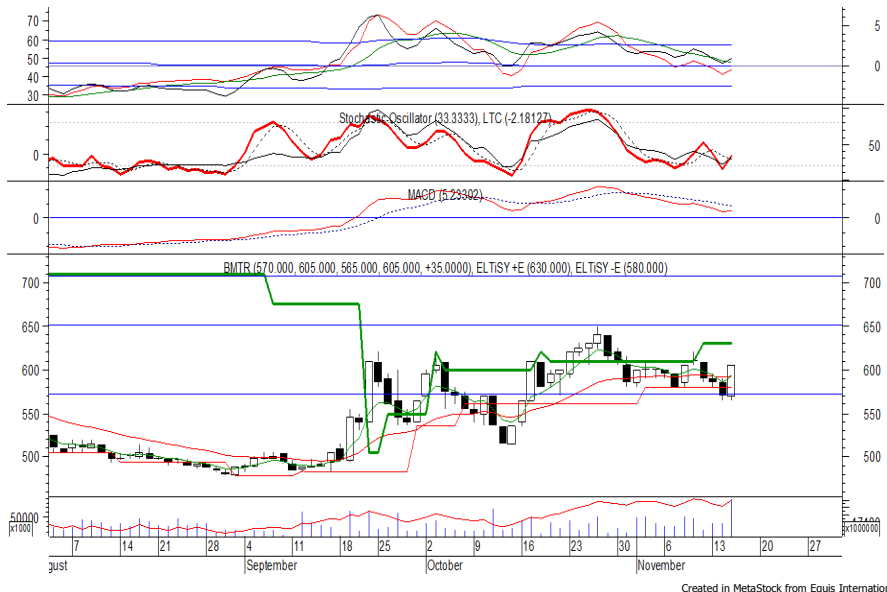
MACD yang mengindikasikan terjadinya death cross berpotensi membawa harga melemah.

**Rekomendasi** : Sell on Strength  
**Exit Level** : 1,840-1,800  
**Bottom Fishing** : 1,720-1,680  
**Buy Back** : 1,885

## PT Global Mediacom Tbk

(BMTR)  $\beta$  :

1.23 Price : 605 TP: 630



BMTR mampu ditutup menguat pada perdagangan kemarin berada di level IDR 605.

Harga tampak mencoba untuk bertahan di atas support level IDR 570, di mana berpeluang melanjutkan penguatan menuju resistance level IDR 630.

Stochastic yang mengindikasikan terjadinya bullish crossover memberikan peluang untuk menguat.

Kecuali harga berbalik melemah di bawah IDR 580.

**Rekomendasi** : Speculative Buy  
**Entry Level** : 595-605  
**Take Profit** : 630  
**Stop Loss** : 575

### Keterangan:

**Speculative Buy** : Harga menyentuh support, harga dapat saja meneruskan pelemahan, tetapi berpotensi rebound jika harga gagal break support.

**Buy** : Harga bergerak rebound meninggalkan support level.

**Trading Buy** : Harga masih berpotensi naik, tetapi sudah mendekati resistance level.

**Sell** : Harga telah mencapai resistance level.

Rekomendasi berdasarkan candlestick berlaku sampai 5 atau 8 hari ke depan (maksimal 10 hari), selebihnya dapat diartikan bahwa formasi candlestick gagal.

**Research Division**

Danny Eugene	Strategist, Construction, Cement, Automotive	danny.eugene@megasekuritas.id	+62 21 7917 5599	62431
Helen Vincentia	Consumer Goods, Retail	helen.vincentia@megasekuritas.id	+62 21 7917 5599	62035
Fikri Syaryadi	Banking	fikri@megasekuritas.id	+62 21 7917 5599	62035
Adrian M. Priyatna	Property, Hospital	adrian@megasekuritas.id	+62 21 7917 5599	62425
Novilya Wiyatno	Mining, Media, Plantation	novilya@megasekuritas.id	+62 21 7917 5599	62425
Dhian Karyantono	Economist	dhian@megasekuritas.id	+62 21 7917 5599	62143
Fadlillah Qudsi	Technical Analyst	fadlillah.qudsi@megasekuritas.id	+62 21 7917 5599	62035

**Retail Equity Sales Division**

Hendry Kuswari	Head of Sales, Trading & Dealing	hendry@megasekuritas.id	+62 21 7917 5599	62038
Dewi Suryani	Retail Equity Sales	dewi.suryani@megasekuritas.id	+62 21 7917 5599	62441
Brema Setyawan	Retail Equity Sales	brema.setyawan@megasekuritas.id	+62 21 7917 5599	62126
Ety Sulistyowati	Retail Equity Sales	ety.sulistyowati@megasekuritas.id	+62 21 7917 5599	62408
Fadel M. Iqbal	Retail Equity Sales	fadel@megasekuritas.id	+62 21 7917 5599	62164
Andri Sumarno	Retail Equity Sales	andri@megasekuritas.id	+62 21 7917 5599	62045
Harini Citra	Retail Equity Sales	harini@megasekuritas.id	+62 21 7917 5599	62161
Syaifathir Muhammad	Retail Equity Sales	fathir@megasekuritas.id	+62 21 7917 5599	62179

**Corporate Equity Sales Division**

Rachmadian Iskandar Z	Corporate Equity Sales	rachmadian@megasekuritas.id	+62 21 7917 5599	62402
Ratna Wijayanti	Corporate Equity Sales	ratna.wijayanti@megasekuritas.id	+62 21 7917 5599	62055
Reza Mahendra	Corporate Equity Sales	reza.mahendra@megasekuritas.id	+62 21 7917 5599	62409

**Fixed Income Sales & Trading**

Tel. +62 7917 5559-62 Fax. +62 21 7917 5965

**Investment Banking**

Tel. +62 21 7917 5599 Fax. +62 21 7919 3900

**Kantor Pusat**

 Menara Bank Mega Lt. 2  
 Jl. Kapt P. Tendean, Kav 12-14 A  
 Jakarta Selatan 12790

**Pondok Indah**

 Plaza 5 Pondok Indah Blok D No. 15 Lt. 2  
 Jl. Margaguna Raya Pondok Indah  
 Jakarta Selatan

**Kelapa Gading**

 Ruko Gading Bukit Indah Lt.2  
 Jl. Bukit Gading Raya Blok A No. 26, Kelapa Gading  
 Jakarta Utara - 14240

**DISCLAIMER**

This Document is for information only and for the use of the recipient. It is not to be reproduced or copied or made available to others. Under no circumstances is it to be considered as an offer to sell or solicitation to buy any security. Any recommendation contained in this report may not be suitable for all investors and strictly a personal view and should not be used as a sole judgment for investment. Moreover, although the information contained herein has been obtained from sources believed to be reliable, its accuracy, completeness and reliability cannot be guaranteed. All rights reserved by PT Mega Capital Sekuritas.