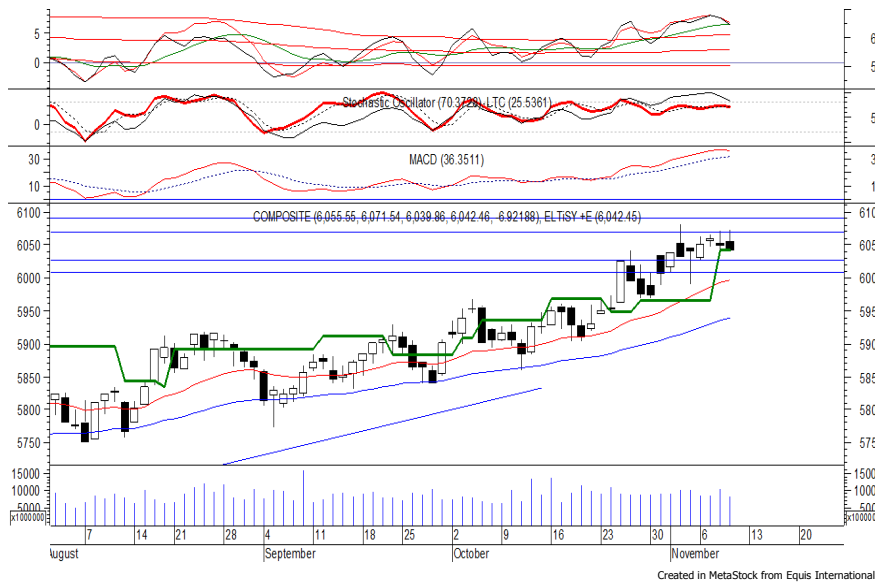


## Indeks Harga Saham Gabungan (IHSG)

(IHSG)

Range : 6,005—6,070



Sempat dibuka menguat pada awal perdagangan kemarin, IHSG akhirnya ditutup melemah berada di level 6,042.

Indeks juga sempat menguji resistance level 6,070 namun belum mampu melewatinya. Hal tersebut berpotensi membawa indeks kembali melanjutkan pelemahannya menuju support level 6,025 hingga 6,005.

RSI yang mengalami kejenuhan terhadap aksi beli berpotensi membawa indeks melemah. Hari ini diperkirakan indeks bergerak fluktuatif cenderung melemah.

Level	Support	Resistance
I	6,025	6,070
II	6,005	6,090
III	5,990	6,115

Top Active			Top Foreign Buy			Top Foreign Sell			Top Leading		
Code	Close	Freq	Code	Close	Volume	Code	Close	Volume	Code	IDX Pts	Chg (%)
MNCN	1,655	14,568	CTRA	1,210	84,035,800	BMRI	7,075	-40,834,609	BDMN	7.7	18.0
ELSA	364	9,488	ELSA	364	21,827,700	ADRO	1,830	-31,367,820	TLKM	5.6	1.5
BMTR	610	9,403	BBRI	16,450	10,571,957	LPKR	635	-11,558,700	BBNI	1.7	1.3
PBRX	484	7,450	BBTN	2,870	10,102,300	RALS	965	-7,754,700	MNCN	1.6	7.8
INDY	2,700	7,007	DMAS	182	7,119,700	PWON	625	-7,491,100	TOWR	1.4	3.9
TRAM	155	6,925	ANTM	710	6,424,500	TINS	910	-7,462,000	Top Lagging		
TLKM	4,160	6,896	BBNI	7,975	5,094,297	BUMI	252	-6,926,100	Code	IDX Pts	Chg (%)
BBCA	20,800	6,816	ASII	8,275	4,518,142	INKP	5,700	-6,091,300	HMSP	-7.5	-1.7
BUMI	252	6,217	MNCN	1,655	4,113,000	PNBN	1,240	-6,053,800	BMRI	-4.3	-1.4
BBRI	16,450	5,951	TLKM	4,160	4,044,233	SMDM	146	-4,469,500	INTP	-3.6	-4.6
									SMGR	-2.2	-3.8
									EMTK	-1.8	-4.1

## PT Telekomunikasi Indonesia Persero Tbk

(TLKM)  $\beta$  :

1.13 Price :

4,160 TP:

4,270-

4,330



TLKM mampu ditutup menguat pada perdagangan kemarin berada di IDR 4,160.

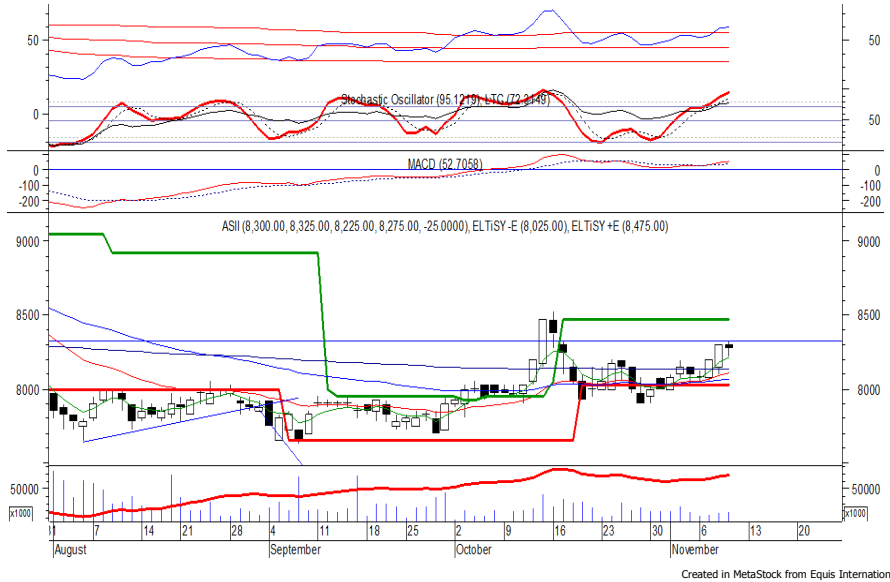
Harga berpeluang untuk dapat melanjutkan penguatannya menuju resistance level IDR 4,270 hingga IDR 4,330.

MACD yang mengalami golden cross memberikan peluang terjadinya penguatan. Kecuali harga berbalik melemah hingga di bawah IDR 4,100.

**Rekomendasi** : Speculative Buy  
**Entry Level** : 4,130-4,160  
**Take Profit** : 4,270-4,330  
**Stop Loss** : 4,090

## PT Astra International Tbk

(ASII)  $\beta$  : 1.24 Price : 8,275 BF: 8,025



ASII ditutup melemah pada perdagangan kemarin berada di level IDR 8,275.

Harga sempat menguji resistance level IDR 8,325 namun belum mampu melewatinya.

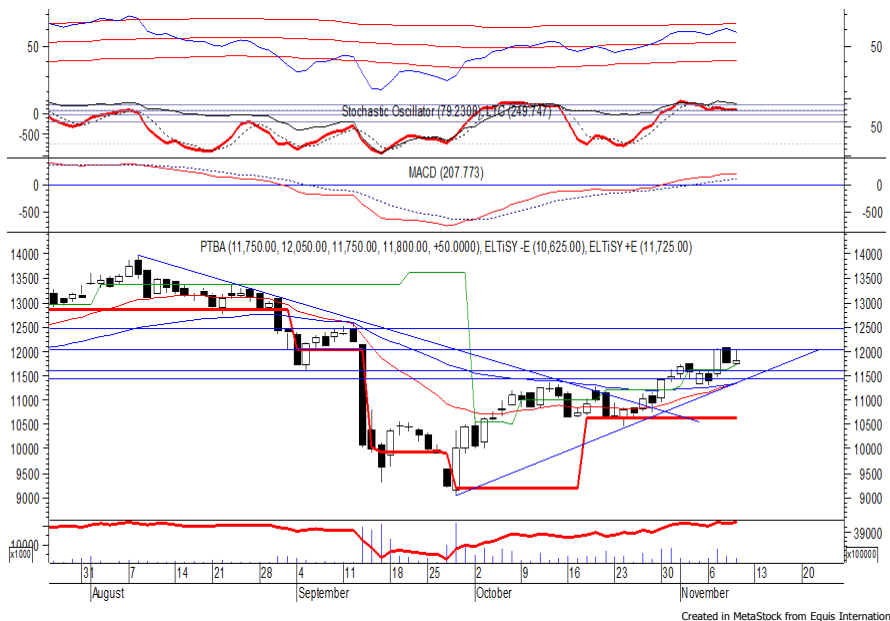
Hal tersebut berpotensi membawa ASII mengalami koreksi menuju support level IDR 8,025.

Stochastic yang mengalami overbought berpotensi membawa harga melemah.

**Rekomendasi** : Sell on Strength  
**Exit Level** : 8,325-8,275  
**Bottom Fishing** : 8,025  
**Buy Back** : 8,400

## PT Tambang Batubara Bukit Asam Persero Tbk

(PTBA)  $\beta$  : 1.27 Price : 11,800 TP: 12,050-12,450



PTBA ditutup menguat tipis pada perdagangan kemarin berada di level IDR 11,800.

Harga berpotensi untuk menguji support level yang berada di IDR 11,450/ IDR 11,625 yang jika mampu bertahan di (atas) level tersebut maka berpeluang rebound menuju resistance level 12,050 hingga IDR 12,450.

Kecuali harga kembali melemah hingga di bawah IDR 11,325, maka berpotensi menguji support level di IDR 11,200.

**Rekomendasi** : Buy on Weakness  
**Entry Level** : 11,450-11,625  
**Take Profit** : 12,050-12,450  
**Stop Loss** : 11,300

## PT Media Nusantara Citra Tbk

(MNCN)  $\beta$  :

1.24 Price : 1,655

TP: 1,700-1,750



MNCN kembali ditutup menguat pada perdagangan kemarin berada di IDR 1,655.

Harga tampak sedang bergerak melewati resistance level IDR 1,595, di mana berpeluang untuk berlanjut menuju level berikutnya di IDR 1,700 hingga IDR 1,750.

Stochastic yang mengalami bullish crossover memberikan peluang terjadinya penguatan. Kecuali harga melemah di bawah IDR 1,595.

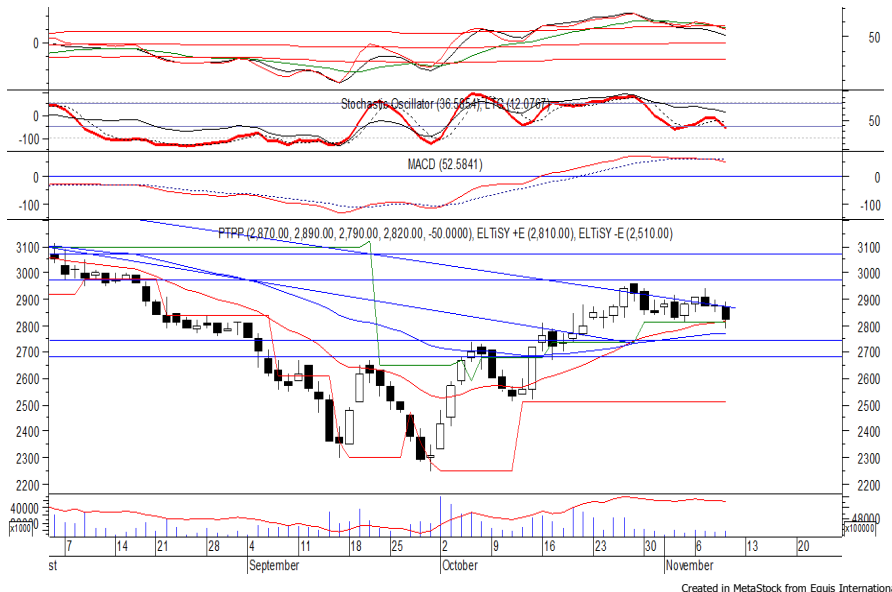
**Rekomendasi** : Trading Buy  
**Entry Level** : 1,625-1,655  
**Take Profit** : 1,700-1,750  
**Stop Loss** : 1,590

## PT Pembangunan Perumahan Persero Tbk

(PTPP)  $\beta$  :

0.92 Price : 2,820

BF: 2,740-2,680



PTPP pada perdagangan kemarin ditutup melemah berada di level IDR 2,820.

Harga tampak belum mampu mematahkan kecenderungan melemahnya, di mana berpotensi kembali berlanjut menuju support level di IDR 2,740 hingga IDR 2,680.

MACD yang mengalami death cross berpotensi membawa harga melemah. Kecuali harga berbalik menguat hingga di atas IDR 2,890.

**Rekomendasi** : Sell on Strength  
**Exit Level** : 2,860-2,830  
**Bottom Fishing** : 2,740-2,680  
**Buy Back** : 2,900

### Keterangan:

**Speculative Buy** : Harga menyentuh support, harga dapat saja meneruskan pelemahan, tetapi berpotensi rebound jika harga gagal break support.

**Buy** : Harga bergerak rebound meninggalkan support level.

**Trading Buy** : Harga masih berpotensi naik, tetapi sudah mendekati resistance level.

**Sell** : Harga telah mencapai resistance level.

Rekomendasi berdasarkan candlestick berlaku sampai 5 atau 8 hari ke depan (maksimal 10 hari), selebihnya dapat diartikan bahwa formasi candlestick gagal.

**Research Division**

Danny Eugene	Strategist, Construction, Cement, Automotive	danny.eugene@megasekuritas.id	+62 21 7917 5599	62431
Helen Vincentia	Consumer Goods, Retail	helen.vincentia@megasekuritas.id	+62 21 7917 5599	62035
Fikri Syaryadi	Banking	fikri@megasekuritas.id	+62 21 7917 5599	62035
Adrian M. Priyatna	Property, Hospital	adrian@megasekuritas.id	+62 21 7917 5599	62425
Novilya Wiyatno	Mining, Media, Plantation	novilya@megasekuritas.id	+62 21 7917 5599	62425
Dhian Karyantono	Economist	dhian@megasekuritas.id	+62 21 7917 5599	62143
Fadlillah Qudsi	Technical Analyst	fadlillah.qudsi@megasekuritas.id	+62 21 7917 5599	62035

**Retail Equity Sales Division**

Hendry Kuswari	Head of Sales, Trading & Dealing	hendry@megasekuritas.id	+62 21 7917 5599	62038
Dewi Suryani	Retail Equity Sales	dewi.suryani@megasekuritas.id	+62 21 7917 5599	62441
Brema Setyawan	Retail Equity Sales	brema.setyawan@megasekuritas.id	+62 21 7917 5599	62126
Ety Sulistyowati	Retail Equity Sales	ety.sulistyowati@megasekuritas.id	+62 21 7917 5599	62408
Fadel M. Iqbal	Retail Equity Sales	fadel@megasekuritas.id	+62 21 7917 5599	62164
Andri Sumarno	Retail Equity Sales	andri@megasekuritas.id	+62 21 7917 5599	62045
Harini Citra	Retail Equity Sales	harini@megasekuritas.id	+62 21 7917 5599	62161
Syaifathir Muhamad	Retail Equity Sales	fathir@megasekuritas.id	+62 21 7917 5599	62179

**Corporate Equity Sales Division**

Rachmadian Iskandar Z	Corporate Equity Sales	rachmadian@megasekuritas.id	+62 21 7917 5599	62402
Ratna Wijayanti	Corporate Equity Sales	ratna.wijayanti@megasekuritas.id	+62 21 7917 5599	62055
Reza Mahendra	Corporate Equity Sales	reza.mahendra@megasekuritas.id	+62 21 7917 5599	62409

**Fixed Income Sales & Trading**

Tel. +62 7917 5559-62 Fax. +62 21 7917 5965

**Investment Banking**

Tel. +62 21 7917 5599 Fax. +62 21 7919 3900

**Kantor Pusat**

 Menara Bank Mega Lt. 2  
 Jl. Kapt P. Tendean, Kav 12-14 A  
 Jakarta Selatan 12790

**Pondok Indah**

 Plaza 5 Pondok Indah Blok D No. 15 Lt. 2  
 Jl. Margaguna Raya Pondok Indah  
 Jakarta Selatan

**Kelapa Gading**

 Ruko Gading Bukit Indah Lt.2  
 Jl. Bukit Gading Raya Blok A No. 26, Kelapa Gading  
 Jakarta Utara - 14240

**DISCLAIMER**

This Document is for information only and for the use of the recipient. It is not to be reproduced or copied or made available to others. Under no circumstances is it to be considered as an offer to sell or solicitation to buy any security. Any recommendation contained in this report may not be suitable for all investors and strictly a personal view and should not be used as a sole judgment for investment. Moreover, although the information contained herein has been obtained from sources believed to be reliable, its accuracy, completeness and reliability cannot be guaranteed. All rights reserved by PT Mega Capital Sekuritas.