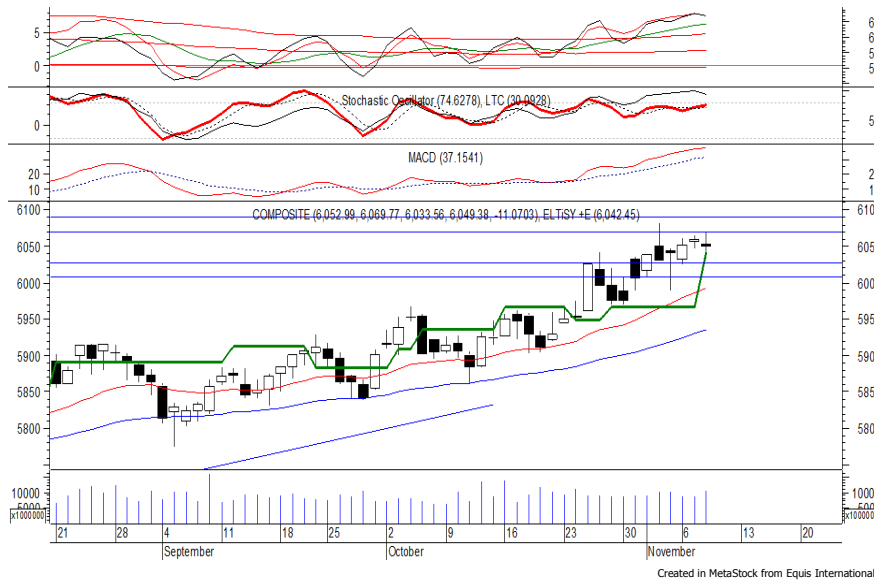


Indeks Harga Saham Gabungan (IHSG)

(IHSG)

Range : 6,025—6,070



IHSG ditutup melemah pada perdagangan kemarin berada di level 6,049.

Indeks juga sempat menguji resistance level 6,070 namun belum mampu melewatinya. Hal tersebut berpotensi membawa indeks kembali melanjutkan konsolidasi dan bergerak menguji support level di 6,025.

Akan tetapi jika indeks berbalik menguat maka berpeluang menguji kembali resistance level 6,070.

Hari ini diperkirakan indeks kembali fluktuatif cenderung melemah terbatas.

Level	Support	Resistance
I	6,025	6,070
II	6,005	6,090
III	5,990	6,115

Top Active			Top Foreign Buy			Top Foreign Sell			Top Leading		
Code	Close	Freq	Code	Close	Volume	Code	Close	Volume	Code	IDX Pts	Chg (%)
RIMO	192	14,448	ELSA	370	38,625,600	KPIG	1,080	-135,029,000	HMSP	8.6	2.0
ARMY	218	14,046	MYRX	112	29,753,300	TLKM	4,100	-54,631,550	BBRI	5.6	1.5
ELSA	370	10,496	BBRI	16,450	23,289,100	ADRO	1,820	-45,897,015	ASII	3.7	1.2
TLKM	4,100	9,612	WTON	695	13,545,300	RIMO	192	-14,394,600	BMRI	2.1	0.7
BMTR	605	8,782	BRAU	82	7,909,000	PGAS	1,815	-12,525,500	PNBN	2.0	7.8
PBRX	496	8,590	ANTM	705	7,771,200	KLBF	1,600	-11,159,600	Top Lagging		
TRAM	149	7,875	ASII	8,300	7,081,918	ENRG	98	-7,852,200	Code	IDX Pts	Chg (%)
ADRO	1,820	7,812	PNLF	254	5,575,300	BHIT	97	-7,014,900	TLKM	-8.4	-2.2
UNTR	34,250	6,858	LSIP	1,560	5,446,500	BRPT	2,010	-6,123,500	BBCA	-5.6	-1.2
BBRI	16,450	6,840	ACES	1,265	4,182,100	WSKT	2,170	-6,069,700	UNTR	-5.3	-4.3
									ADRO	-2.4	-4.2
									RIMO	-2.3	-24.4

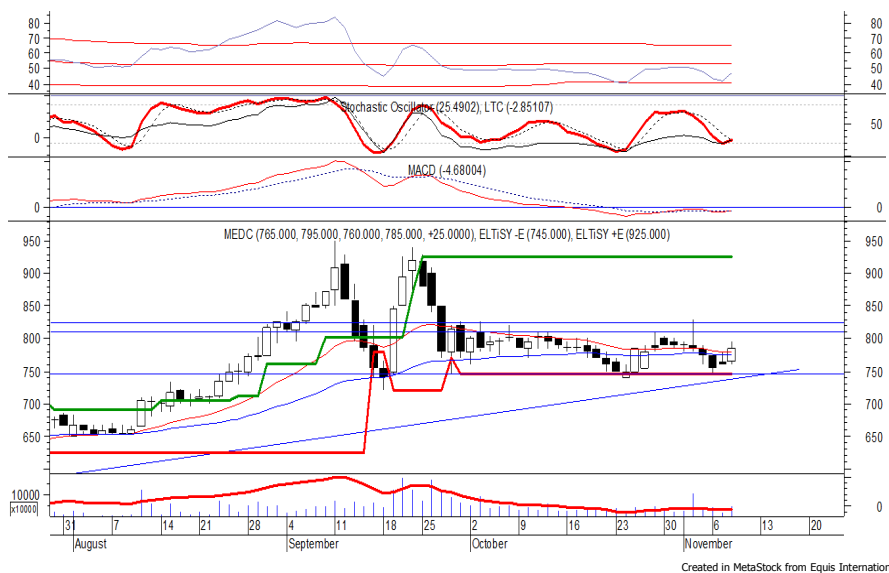
PT Medco Energi Internasional Tbk

(MEDC) β :

1.17 Price :

785 TP:

810-825



MEDC ditutup menguat pada perdagangan kemarin berada di level IDR 785.

Harga tampak sedang mencoba bertahan di atas support level IDR 745, di mana berpeluang melanjutkan rebound menuju resistance level IDR 810 hingga IDR 825.

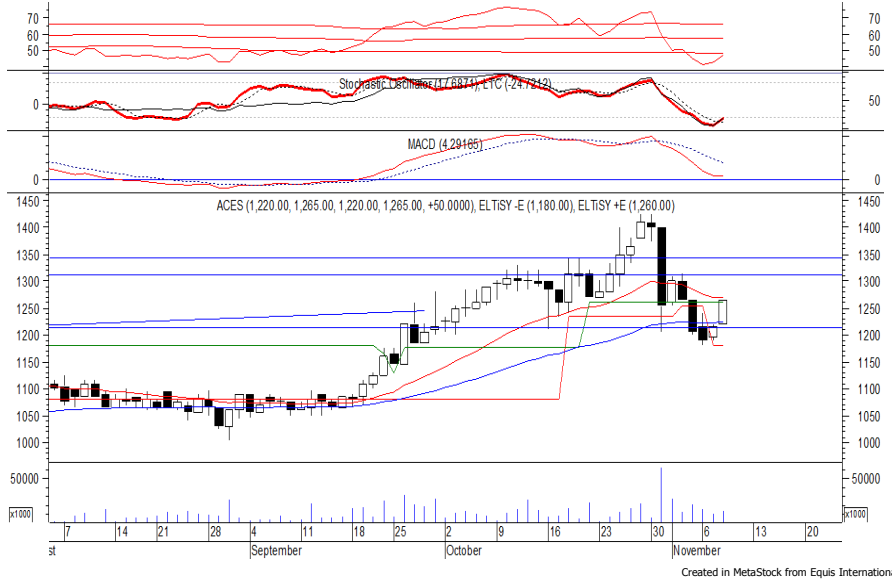
Stochastic yang mengindikasikan terjadinya bullish crossover memberikan peluang terjadinya penguatan.

- Rekomendasi** : **Speculative Buy**
- Entry Level** : **770-785**
- Take Profit** : **810-825**
- Stop Loss** : **755**

PT Ace Hardware Indonesia Tbk

(ACES) β :

1.00 Price : 1,265 TP: 1,310-1,345



ACES kembali ditutup menguat pada perdagangan kemarin berada di level IDR 1,265.

Harga kembali bergerak di atas EMA 50 dan berpeluang melanjutkan rebound menuju resistance level 1,310 hingga IDR 1,345.

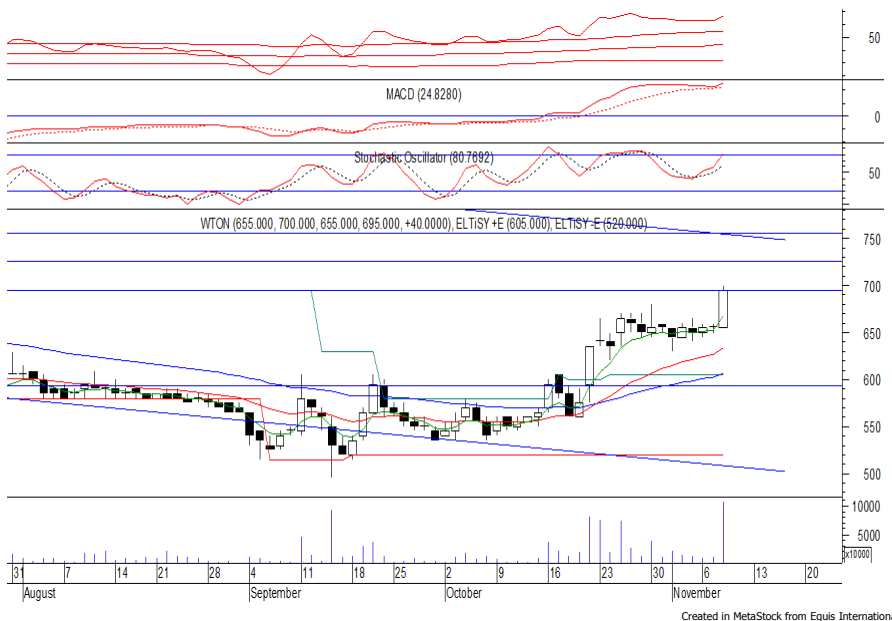
Stochastic yang mengalami bullish crossover di wilayah oversold memberikan peluang penguatan. Kecuali harga berbalik melemah hingga di bawah IDR 1,235.

Rekomendasi : Trading Buy
Entry Level : 1,250-1,265
Take Profit : 1,310-1,345
Stop Loss : 1,230

PT Wijaya Karya Beton Tbk

(WTON) β :

0.72 Price : 695 TP: 725-750



WTON pada perdagangan kemarin ditutup menguat menguji resistance level IDR 695.

Harga berpeluang untuk dapat melanjutkan penguatannya jika mampu melewati level tersebut, di mana berpeluang menuju level berikutnya di IDR 725 hingga IDR 750.

Stochastic berada pada kecenderungan menguat, namun jika harga berbalik melemah maka berpotensi menguji support level IDR 660 hingga IDR 645.

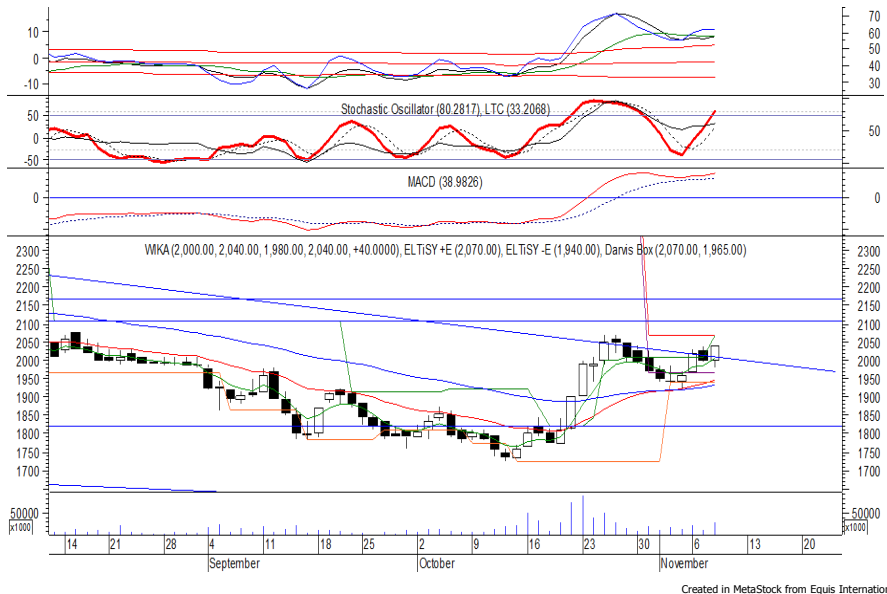
Rekomendasi : Buy on Breakout
Entry Level : 700-705
Take Profit : 725-750
Stop Loss : 685

PT Wijaya Karya Persero Tbk

(WIKA) β :

0.76 Price : 2,040

TP: 2,110-2,140



WIKA mampu ditutup menguat pada perdagangan kemarin berada di level IDR 2,040.

Harga tampak sedang mencoba untuk mematahkan kecenderungan melemahnya, di mana berpeluang menuju resistance level IDR 2,110 hingga IDR 2,140.

Namun jika harga berbalik melemah maka berpotensi menguji EMA 50 dan/atau support level di IDR 1,940.

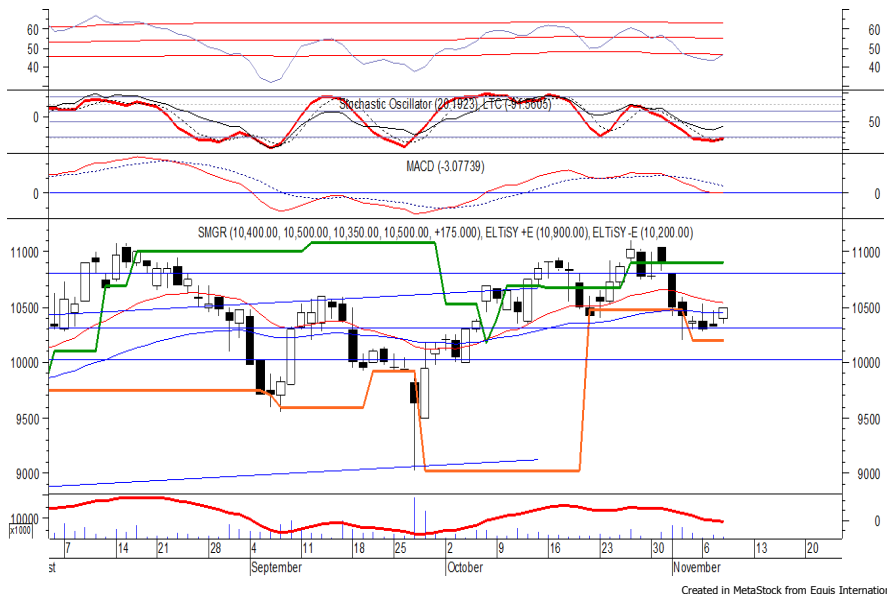
Rekomendasi : Speculative Buy
Entry Level : 2,010-2,040
Take Profit : 2,110-2,140
Stop Loss : 1,975

PT Semen Indonesia Persero Tbk

(SMGR) β :

1.08 Price : 10,500

TP: 10,800-10,900



SMGR pada perdagangan kemarin ditutup menguat berada di level IDR 10,500.

Harga berpeluang untuk dapat melanjutkan penguatannya setelah belum mampu melewati support level IDR 10,300, di mana berpeluang menuju resistance level IDR 10,800 hingga IDR 10,900.

Stochastic yang mengalami bullish crossover memberikan peluang terjadinya penguatan.

Rekomendasi : Speculative Buy
Entry Level : 10,400-10,500
Take Profit : 10,800-10,900
Stop Loss : 10,275

Keterangan:

Speculative Buy : Harga menyentuh support, harga dapat saja meneruskan pelemahan, tetapi berpotensi rebound jika harga gagal break support.

Buy : Harga bergerak rebound meninggalkan support level.

Trading Buy : Harga masih berpotensi naik, tetapi sudah mendekati resistance level.

Sell : Harga telah mencapai resistance level.

Rekomendasi berdasarkan candlestick berlaku sampai 5 atau 8 hari ke depan (maksimal 10 hari), selebihnya dapat diartikan bahwa formasi candlestick gagal.

Research Division

Danny Eugene	Strategist, Construction, Cement, Automotive	danny.eugene@megasekuritas.id	+62 21 7917 5599	62431
Helen Vincentia	Consumer Goods, Retail	helen.vincentia@megasekuritas.id	+62 21 7917 5599	62035
Fikri Syaryadi	Banking	fikri@megasekuritas.id	+62 21 7917 5599	62035
Adrian M. Priyatna	Property, Hospital	adrian@megasekuritas.id	+62 21 7917 5599	62425
Novilya Wiyatno	Mining, Media, Plantation	novilya@megasekuritas.id	+62 21 7917 5599	62425
Dhian Karyantono	Economist	dhian@megasekuritas.id	+62 21 7917 5599	62143
Fadlillah Qudsi	Technical Analyst	fadlillah.qudsi@megasekuritas.id	+62 21 7917 5599	62035

Retail Equity Sales Division

Hendry Kuswari	Head of Sales, Trading & Dealing	hendry@megasekuritas.id	+62 21 7917 5599	62038
Dewi Suryani	Retail Equity Sales	dewi.suryani@megasekuritas.id	+62 21 7917 5599	62441
Brema Setyawan	Retail Equity Sales	brema.setyawan@megasekuritas.id	+62 21 7917 5599	62126
Ety Sulistyowati	Retail Equity Sales	ety.sulistyowati@megasekuritas.id	+62 21 7917 5599	62408
Fadel M. Iqbal	Retail Equity Sales	fadel@megasekuritas.id	+62 21 7917 5599	62164
Andri Sumarno	Retail Equity Sales	andri@megasekuritas.id	+62 21 7917 5599	62045
Harini Citra	Retail Equity Sales	harini@megasekuritas.id	+62 21 7917 5599	62161
Syaifathir Muhamad	Retail Equity Sales	fathir@megasekuritas.id	+62 21 7917 5599	62179

Corporate Equity Sales Division

Rachmadian Iskandar Z	Corporate Equity Sales	rachmadian@megasekuritas.id	+62 21 7917 5599	62402
Ratna Wijayanti	Corporate Equity Sales	ratna.wijayanti@megasekuritas.id	+62 21 7917 5599	62055
Reza Mahendra	Corporate Equity Sales	reza.mahendra@megasekuritas.id	+62 21 7917 5599	62409

Fixed Income Sales & Trading

Tel. +62 7917 5559-62 Fax. +62 21 7917 5965

Investment Banking

Tel. +62 21 7917 5599 Fax. +62 21 7919 3900

Kantor Pusat

 Menara Bank Mega Lt. 2
 Jl. Kapt P. Tendean, Kav 12-14 A
 Jakarta Selatan 12790

Pondok Indah

 Plaza 5 Pondok Indah Blok D No. 15 Lt. 2
 Jl. Margaguna Raya Pondok Indah
 Jakarta Selatan

Kelapa Gading

 Ruko Gading Bukit Indah Lt.2
 Jl. Bukit Gading Raya Blok A No. 26, Kelapa Gading
 Jakarta Utara - 14240

DISCLAIMER

This Document is for information only and for the use of the recipient. It is not to be reproduced or copied or made available to others. Under no circumstances is it to be considered as an offer to sell or solicitation to buy any security. Any recommendation contained in this report may not be suitable for all investors and strictly a personal view and should not be used as a sole judgment for investment. Moreover, although the information contained herein has been obtained from sources believed to be reliable, its accuracy, completeness and reliability cannot be guaranteed. All rights reserved by PT Mega Capital Sekuritas.