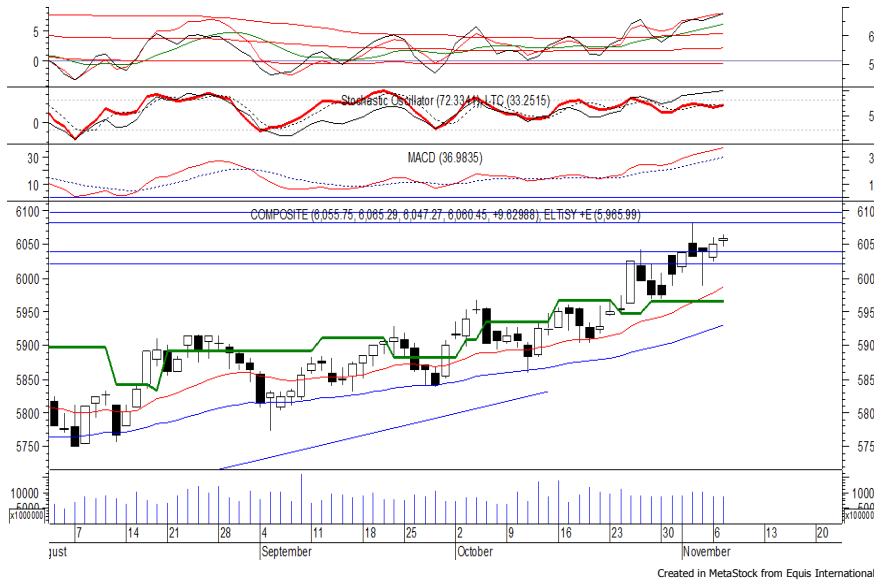


Indeks Harga Saham Gabungan (IHSG)

Range : 6,040—6,080



IHSG kembali ditutup menguat pada perdagangan kemarin melanjutkan penguatan yang terjadi sehari sebelumnya.

Indeks yang mengalami all-time-records berpeluang untuk kembali melanjutkan penguatannya menguji resistance level 6,080.

Stochastic berada di wilayah netral dengan kecenderungan menguat. Namun jika indeks berbalik melemah maka berpotensi menguji 6,040.

Hari ini diperkirakan indeks kembali fluktuatif cenderung menguat terbatas.

Level	Support	Resistance
I	6,040	6,080
II	6,020	6,100
III	6,000	6,115

Top Active			Top Foreign Buy			Top Foreign Sell			Top Leading		
Code	Close	Freq	Code	Close	Volume	Code	Close	Volume	Code	IDX Pts	Chg (%)
INPC	90	29,989	ELSA	340	59,114,100	WSBP	404	-18,118,300	GGRM	5.1	3.9
TLKM	4,190	8,995	MYRX	113	8,999,800	BUMI	266	-9,536,400	ASII	4.7	1.6
PBRX	498	7,789	PWON	645	8,977,300	AISA	865	-5,782,000	BBNI	4.3	3.3
ELSA	340	7,609	BRAU	82	8,261,200	TLKM	4,190	-5,395,600	UNTR	1.6	1.4
TRAM	163	6,523	BNGA	1,275	8,115,040	SSIA	590	-4,747,000	PTBA	1.4	5.7
BUMI	266	6,105	KBLI	454	7,483,800	PTPP	2,870	-4,634,700	Top Lagging		
BMTR	580	5,759	PNFL	246	5,919,600	ADHI	2,260	-4,292,300	Code	IDX Pts	Chg (%)
BBCA	21,050	5,648	WTON	655	5,901,500	LPKR	645	-4,055,700	BMRI	-4.3	-1.4
PGAS	1,845	4,978	BBNI	7,950	5,702,900	INDF	8,125	-4,041,400	EMTK	-2.2	-4.9
BBRI	16,200	4,953	INCO	3,290	5,346,900	RALS	905	-3,856,300	ICBP	-1.9	-2.0
									SMBR	-1.4	-5.0
									INTP	-1.4	-1.7

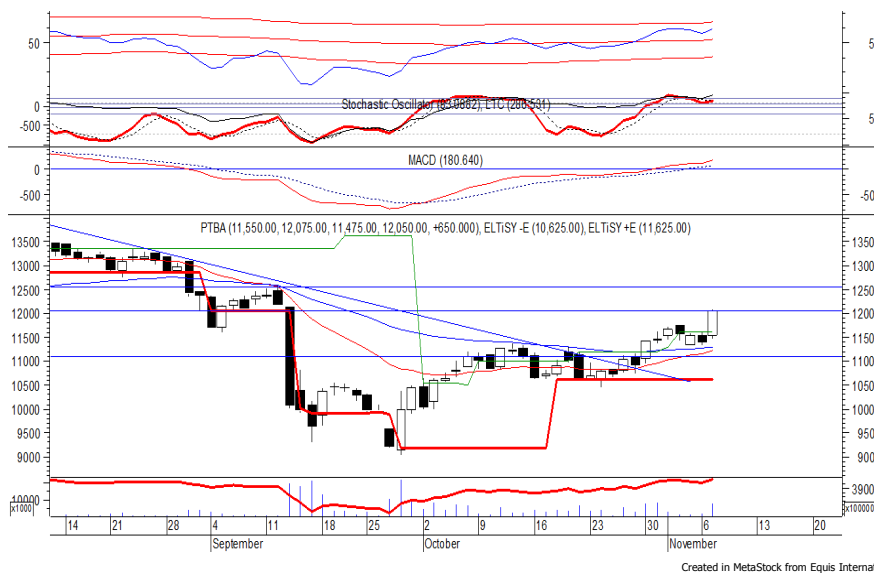
PT Tambang Batubara Bukit Asam Persero Tbk (PTBA) β :

1.27

Price :

12,050

TP: 12,575-12,850



PTBA ditutup menguat pada perdagangan kemarin menguji resistance level IDR 12,050.

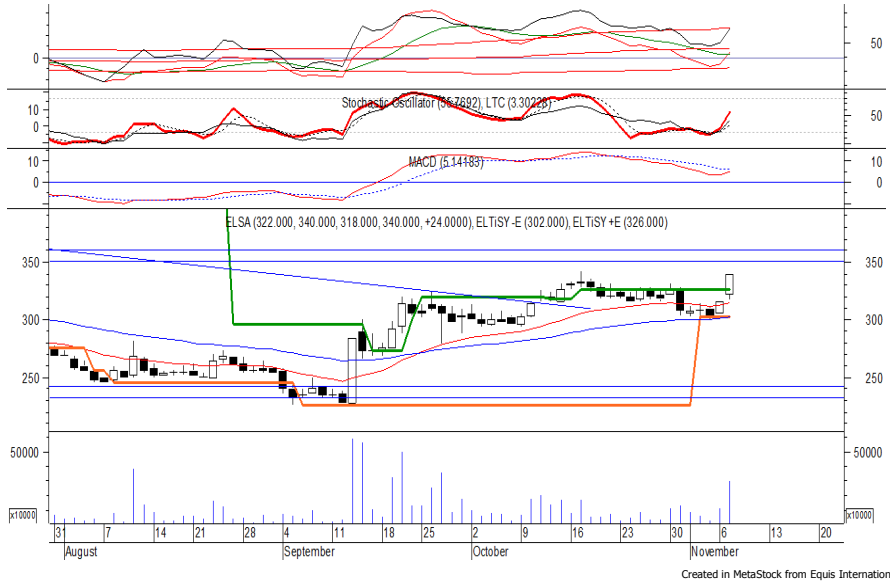
Harga berpeluang untuk dapat melanjutkan penguatannya jika mampu melewati level tersebut, di mana berpeluang menuju resistance level IDR 12,575 hingga IDR 12,850.

Akan tetapi jika harga berbalik melemah maka berpotensi menguji support level di IDR 11,625.

Rekomendasi	: Buy on Breakout
Entry Level	: 12,075-12,100
Take Profit	: 12,575-12,850
Stop Loss	: 11,850

PT Elnusa Tbk

(ELSA) β : 1.16 Price : 340 TP: 350-360



ELSA pada perdagangan kemarin kembali ditutup menguat melanjutkan penguatan yang terjadi sehari sebelumnya.

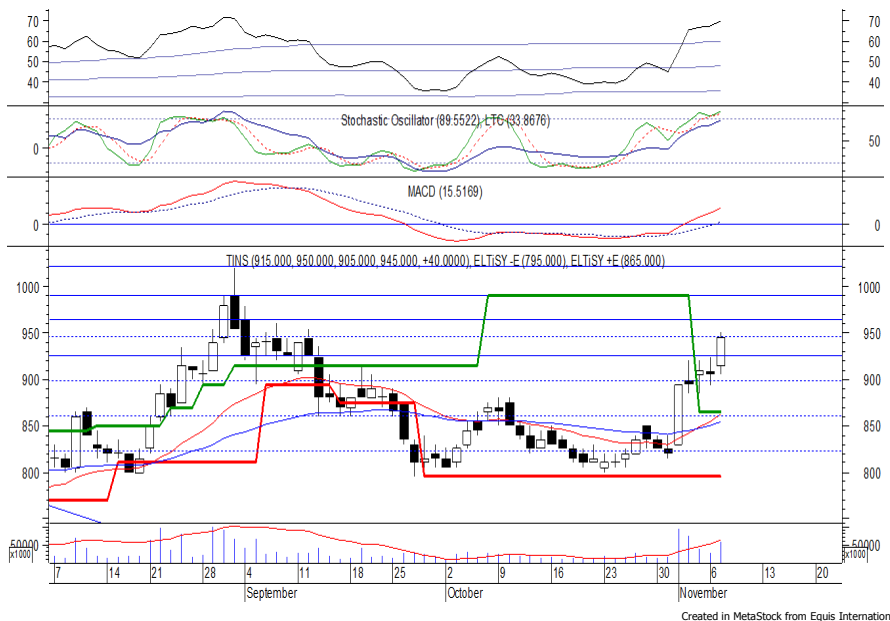
Harga tampak sedang bergerak melewati resistance level di IDR 326, di mana berpeluang untuk berlanjut menuju level berikutnya di IDR 350 hingga IDR 360.

Stochastic yang mengalami bullish crossover memberikan peluang untuk menguat. Kecuali harga berbalik melemah hingga di bawah IDR 326.

Rekomendasi : Trading Buy
Entry Level : 336-340
Take Profit : 350-360
Stop Loss : 324

PT Timah Persero Tbk

(TINS) β : 1.01 Price : 945 TP: 965-990



TINS ditutup menguat pada perdagangan kemarin berada di IDR 945.

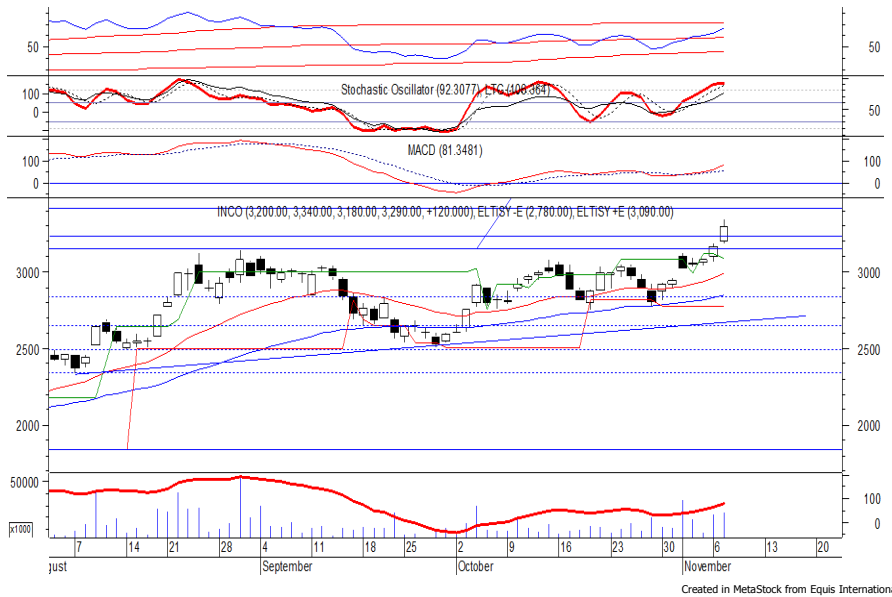
Harga tampak sedang bergerak melewati resistance level IDR 925, dan berpeluang untuk berlanjut menuju level berikutnya di IDR 965 hingga IDR 990.

Akan tetapi stochastic yang mengalami kejenuhan terhadap aksi beli, berpotensi menghambat laju penguatan harga yang jika berbalik melemah dapat menguji IDR 900.

Rekomendasi : Trading Buy
Entry Level : 930-945
Take Profit : 965-990
Stop Loss : 915

PT Vale Indonesia Tbk

(INCO) β : 1.38 Price : 3,290 TP: 3,410



INCO kembali ditutup menguat pada perdagangan kemarin berada di level IDR 3,290.

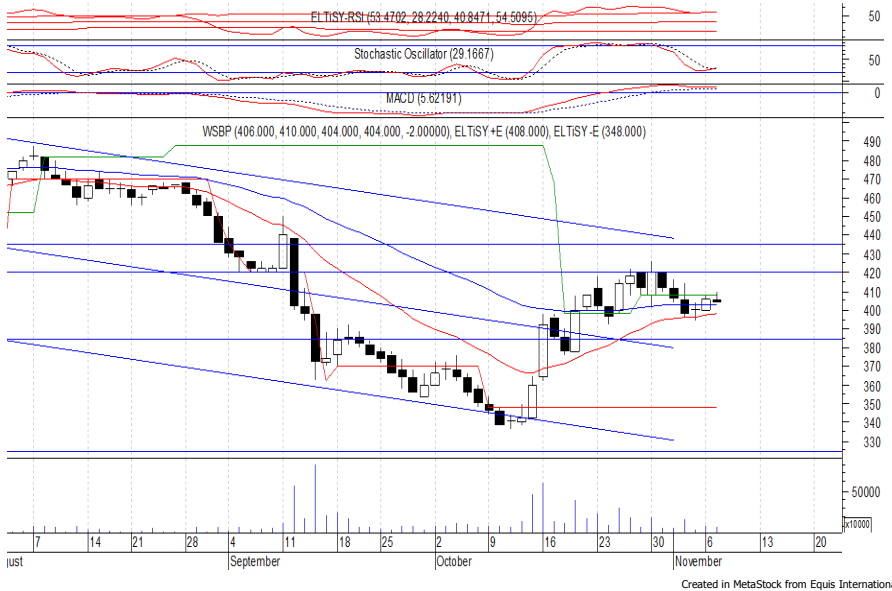
Harga berpeluang untuk dapat melanjutkan penguatannya setelah mampu melewati resistance level IDR 3,230, di mana berpeluang menuju level berikutnya di IDR 3,410.

MACD berada pada kecenderungan menguat. Kecuali harga berbalik melemah hingga di bawah IDR 3,230.

Rekomendasi : Speculative Buy
Entry Level : 3,250-3,290
Take Profit : 3,410
Stop Loss : 3,210

PT Waskita Beton Precast Tbk

(WSBP) β : N/A Price : 404 TP: 414-420



WSBP ditutup melemah pada perdagangan kemarin berada di level IDR 404.

Harga tampak sedang mengalami konsolidasi dan mencoba untuk bertahan di atas EMA 50.

Stochastic yang mengalami bullish crossover memberikan peluang untuk dapat melanjutkan penguatannya menuju resistance level di IDR 414 hingga IDR 420. Kecuali harga berbalik melemah di bawah IDR 396.

Rekomendasi : Speculative Buy
Entry Level : 400-404
Take Profit : 414-420
Stop Loss : 394

Keterangan:

- Speculative Buy : Harga menyentuh support, harga dapat saja meneruskan pelemahan, tetapi berpotensi rebound jika harga gagal break support.
 - Buy : Harga bergerak rebound meninggalkan support level.
 - Trading Buy : Harga masih berpotensi naik, tetapi sudah mendekati resistance level.
 - Sell : Harga telah mencapai resistance level.
- Rekomendasi berdasarkan candlestick berlaku sampai 5 atau 8 hari ke depan (maksimal 10 hari), selebihnya dapat diartikan bahwa formasi candlestick gagal.

Research Division

Danny Eugene	Strategist, Construction, Cement, Automotive	danny.eugene@megasekuritas.id	+62 21 7917 5599	62431
Helen Vincentia	Consumer Goods, Retail	helen.vincentia@megasekuritas.id	+62 21 7917 5599	62035
Fikri Syaryadi	Banking	fikri@megasekuritas.id	+62 21 7917 5599	62035
Adrian M. Priyatna	Property, Hospital	adrian@megasekuritas.id	+62 21 7917 5599	62425
Novilya Wiyatno	Mining, Media, Plantation	novilya@megasekuritas.id	+62 21 7917 5599	62425
Dhian Karyantono	Economist	dhian@megasekuritas.id	+62 21 7917 5599	62143
Fadlillah Qudsi	Technical Analyst	fadlillah.qudsi@megasekuritas.id	+62 21 7917 5599	62035

Retail Equity Sales Division

Hendry Kuswari	Head of Sales, Trading & Dealing	hendry@megasekuritas.id	+62 21 7917 5599	62038
Dewi Suryani	Retail Equity Sales	dewi.suryani@megasekuritas.id	+62 21 7917 5599	62441
Brema Setyawan	Retail Equity Sales	brema.setyawan@megasekuritas.id	+62 21 7917 5599	62126
Ety Sulistyowati	Retail Equity Sales	ety.sulistyowati@megasekuritas.id	+62 21 7917 5599	62408
Fadel M. Iqbal	Retail Equity Sales	fadel@megasekuritas.id	+62 21 7917 5599	62164
Andri Sumarno	Retail Equity Sales	andri@megasekuritas.id	+62 21 7917 5599	62045
Harini Citra	Retail Equity Sales	harini@megasekuritas.id	+62 21 7917 5599	62161
Syaifathir Muhamad	Retail Equity Sales	fathir@megasekuritas.id	+62 21 7917 5599	62179

Corporate Equity Sales Division

Rachmadian Iskandar Z	Corporate Equity Sales	rachmadian@megasekuritas.id	+62 21 7917 5599	62402
Ratna Wijayanti	Corporate Equity Sales	ratna.wijayanti@megasekuritas.id	+62 21 7917 5599	62055
Reza Mahendra	Corporate Equity Sales	reza.mahendra@megasekuritas.id	+62 21 7917 5599	62409

Fixed Income Sales & Trading

Tel. +62 7917 5559-62 Fax. +62 21 7917 5965

Investment Banking

Tel. +62 21 7917 5599 Fax. +62 21 7919 3900

Kantor Pusat

 Menara Bank Mega Lt. 2
 Jl. Kapt P. Tendean, Kav 12-14 A
 Jakarta Selatan 12790

Pondok Indah

 Plaza 5 Pondok Indah Blok D No. 15 Lt. 2
 Jl. Margaguna Raya Pondok Indah
 Jakarta Selatan

Kelapa Gading

 Ruko Gading Bukit Indah Lt.2
 Jl. Bukit Gading Raya Blok A No. 26, Kelapa Gading
 Jakarta Utara - 14240

DISCLAIMER

This Document is for information only and for the use of the recipient. It is not to be reproduced or copied or made available to others. Under no circumstances is it to be considered as an offer to sell or solicitation to buy any security. Any recommendation contained in this report may not be suitable for all investors and strictly a personal view and should not be used as a sole judgment for investment. Moreover, although the information contained herein has been obtained from sources believed to be reliable, its accuracy, completeness and reliability cannot be guaranteed. All rights reserved by PT Mega Capital Sekuritas.