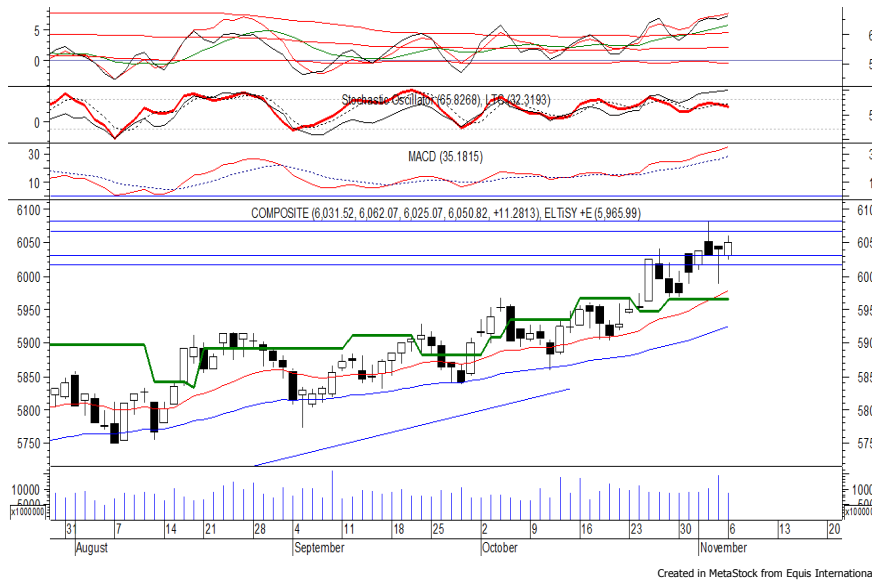


Indeks Harga Saham Gabungan (IHSG)

(IHSG)

Range : 6,030—6,065



Sempat dibuka melemah di awal perdagangan kemarin, IHSG akhirnya ditutup berada di level 6,050.

Indeks berpeluang untuk kembali melanjutkan penguatannya dan bergerak menuju resistance level 6,065 hingga 6,080.

Namun stochastic yang mengalami bearish crossover berpotensi menghambat laju penguatan indeks yang jika berbalik melemah dapat menguji 6,030.

Hari ini diperkirakan indeks kembali fluktuatif cenderung menguat terbatas.

Level	Support	Resistance
I	6,030	6,065
II	6,015	6,080
III	6,000	6,100

Top Active			Top Foreign Buy			Top Foreign Sell			Top Leading		
Code	Close	Freq	Code	Close	Volume	Code	Close	Volume	Code	IDX Pts	Chg (%)
TLKM	4,190	14,247	BRAU	82	16,313,000	META	234	-8,377,500	TLKM	9.3	2.4
SRIL	388	12,770	BUMI	260	14,120,800	LPKR	645	-8,031,000	BBRI	5.6	1.6
PBRX	496	9,769	BBRI	16,250	12,072,800	INCO	3,170	-6,094,700	EMTK	2.9	6.7
TRAM	172	8,018	TLKM	4,190	11,014,500	RALS	900	-5,278,300	SMBR	2.2	8.6
INDY	2,490	6,594	BBTN	2,920	9,560,600	SSIA	600	-5,011,000	INTP	1.4	1.7
SIMA	610	6,331	IJKP	202	8,024,800	APLN	250	-4,444,400	Top Lagging		
META	234	6,211	BMRI	7,225	6,342,200	BBNI	7,700	-3,818,757	Code	IDX Pts	Chg (%)
BMTR	595	5,921	SRIL	388	6,071,400	TINS	905	-3,808,900	HMSP	-5.4	-1.3
PGAS	1,830	5,732	LPPF	10,150	5,583,400	ACES	1,190	-3,516,900	ENVR	-4.9	-1.4
BUMI	260	5,290	GMFI	400	5,579,000	PTPP	2,910	-3,282,900	RIMO	-3.2	-24.9
									TOWR	-1.2	-3.0
									ICBP	-1.1	-1.1

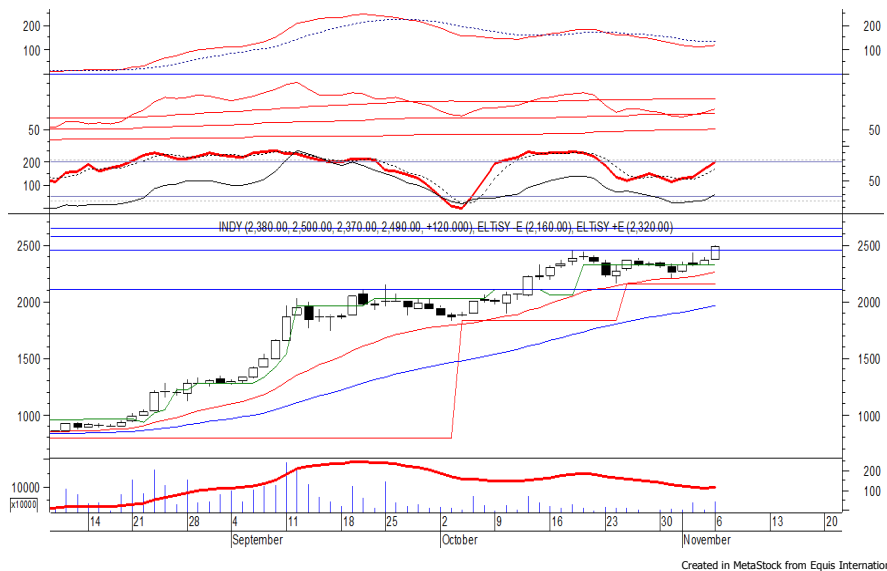
PT Indika Energy Tbk

(INDY) β :

1.07 Price :

2,490 TP:

2,580-2,650



INDY kembali ditutup menguat pada perdagangan kemarin melanjutkan penguatan yang terjadi sehari sebelumnya.

Harga tampak sedang bergerak melewati resistance level IDR 2,460, di mana berpeluang untuk berlanjut menuju level berikutnya di IDR 2,580 hingga IDR 2,650.

Kecuali harga berbalik melemah hingga di bawah IDR 2,440 maka berpotensi menguji support level IDR 2,320.

Rekomendasi	: Speculative Buy
Entry Level	: 2,460-2,490
Take Profit	: 2,580-2,650
Stop Loss	: 2,430

PT Telekomunikasi Indonesia Persero Tbk

(TLKM) β :

1.11 Price : 4,190 TP: 4,270-4,330



TLKM mampu ditutup menguat pada perdagangan kemarin berada di level IDR 4,190.

Harga berpeluang untuk dapat melanjutkan penguatannya dan bergerak menuju resistance level IDR 4,270 hingga IDR 4,330.

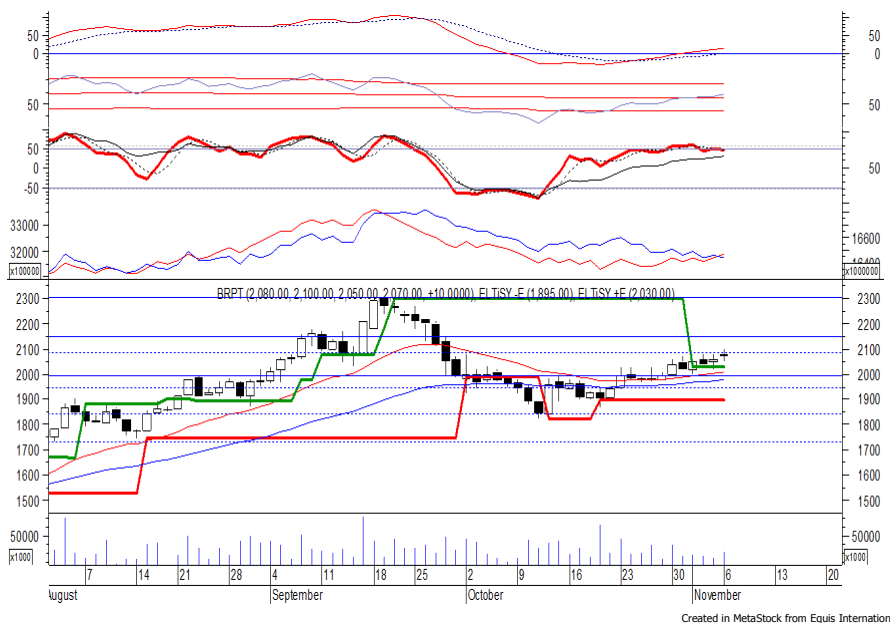
MACD yang mengindikasikan terjadinya golden cross memberikan peluang untuk menguat. Kecuali harga berbalik melemah di bawah IDR 4,130.

Rekomendasi : Speculative Buy
Entry Level : 4,150-4,190
Take Profit : 4,270-4,330
Stop Loss : 4,120

PT Barito Pacific Tbk

(BRPT) β :

0.56 Price : 2,070 TP: 2,150



BRPT kembali ditutup menguat pada perdagangan kemarin berada di level IDR 2,150.

Harga tampak sedang mencoba untuk bertahan di atas support level IDR 2,030, di mana berpeluang untuk melanjutkan penguatannya menuju resistance level IDR 2,150.

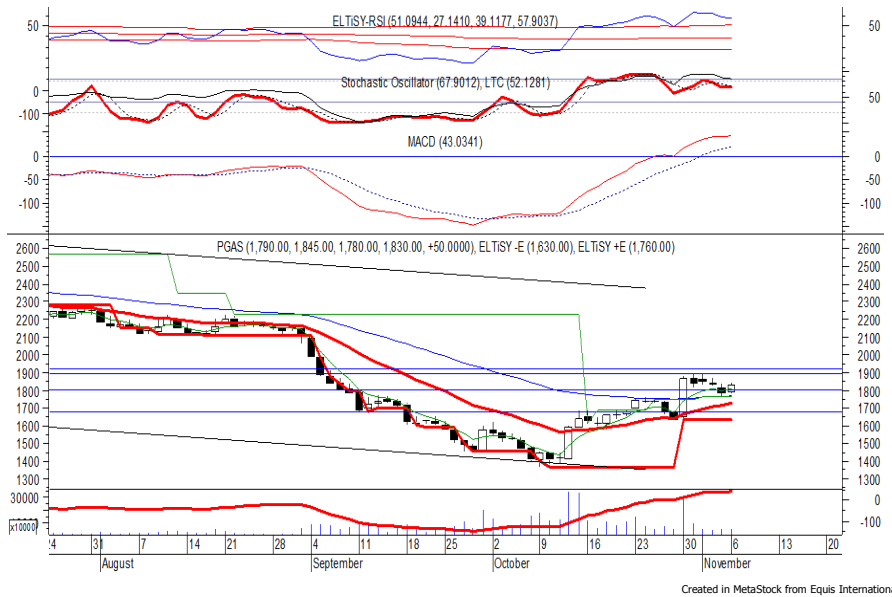
MACD bergerak cenderung menguat, akan tetapi stochastic yang mengindikasikan bearish crossover berpotensi menghambat laju penguatan harga.

Rekomendasi : Speculative Buy
Entry Level : 2,050-2,070
Take Profit : 2,150
Stop Loss : 2,020

PT Perusahaan Gas Negara Persero T

(PGAS) β :

1.34 Price : 1,830 TP: 1,890-1,920



PGAS ditutup menguat pada perdagangan kemarin berada di IDR 1,830.

Harga tampak sedang mencoba bertahan di atas EMA 50 dan/atau support level IDR 1,760, di mana berpeluang untuk kembali melanjutkan penguatannya menuju resistance level IDR 1,890 hingga IDR 1,920.

Kecuali harga berbalik melemah di bawah IDR 1,800, maka berpotensi kembali menguji IDR 1,760.

Rekomendasi : Trading Buy
Entry Level : 1,815-1,830
Take Profit : 1,890-1,920
Stop Loss : 1,795

PT Wijaya Karya Persero Tbk

(WIKA) β :

0.78 Price : 2,020 TP: 2,070-2,110



WIKA kembali ditutup menguat pada perdagangan kemarin berada di IDR 2,020.

Harga berpeluang untuk dapat melanjutkan rebound yang terjadi dan bergerak menuju resistance level IDR 2,070 hingga IDR 2,110.

Stochastic yang mengalami bullish crossover memberikan peluang untuk menguat. Kecuali harga berbalik melemah di bawah IDR 1,985, maka berpotensi menguji hingga IDR 1,940.

Rekomendasi : Trading Buy
Entry Level : 2,000-2,020
Take Profit : 2,070-2,110
Stop Loss : 1,980

Keterangan:

Speculative Buy : Harga menyentuh support, harga dapat saja meneruskan pelemahan, tetapi berpotensi rebound jika harga gagal break support.

Buy : Harga bergerak rebound meninggalkan support level.

Trading Buy : Harga masih berpotensi naik, tetapi sudah mendekati resistance level.

Sell : Harga telah mencapai resistance level.

Rekomendasi berdasarkan candlestick berlaku sampai 5 atau 8 hari ke depan (maksimal 10 hari), selebihnya dapat diartikan bahwa formasi candlestick gagal.

Research Division

Danny Eugene	Strategist, Construction, Cement, Automotive	danny.eugene@megasekuritas.id	+62 21 7917 5599	62431
Helen Vincentia	Consumer Goods, Retail	helen.vincentia@megasekuritas.id	+62 21 7917 5599	62035
Fikri Syaryadi	Banking	fikri@megasekuritas.id	+62 21 7917 5599	62035
Adrian M. Priyatna	Property, Hospital	adrian@megasekuritas.id	+62 21 7917 5599	62425
Novilya Wiyatno	Mining, Media, Plantation	novilya@megasekuritas.id	+62 21 7917 5599	62425
Dhian Karyantono	Economist	dhian@megasekuritas.id	+62 21 7917 5599	62143
Fadlillah Qudsi	Technical Analyst	fadlillah.qudsi@megasekuritas.id	+62 21 7917 5599	62035

Retail Equity Sales Division

Hendry Kuswari	Head of Sales, Trading & Dealing	hendry@megasekuritas.id	+62 21 7917 5599	62038
Dewi Suryani	Retail Equity Sales	dewi.suryani@megasekuritas.id	+62 21 7917 5599	62441
Brema Setyawan	Retail Equity Sales	brema.setyawan@megasekuritas.id	+62 21 7917 5599	62126
Ety Sulistyowati	Retail Equity Sales	ety.sulistyowati@megasekuritas.id	+62 21 7917 5599	62408
Fadel M. Iqbal	Retail Equity Sales	fadel@megasekuritas.id	+62 21 7917 5599	62164
Andri Sumarno	Retail Equity Sales	andri@megasekuritas.id	+62 21 7917 5599	62045
Harini Citra	Retail Equity Sales	harini@megasekuritas.id	+62 21 7917 5599	62161
Syaifathir Muhamad	Retail Equity Sales	fathir@megasekuritas.id	+62 21 7917 5599	62179

Corporate Equity Sales Division

Rachmadian Iskandar Z	Corporate Equity Sales	rachmadian@megasekuritas.id	+62 21 7917 5599	62402
Ratna Wijayanti	Corporate Equity Sales	ratna.wijayanti@megasekuritas.id	+62 21 7917 5599	62055
Reza Mahendra	Corporate Equity Sales	reza.mahendra@megasekuritas.id	+62 21 7917 5599	62409

Fixed Income Sales & Trading

Tel. +62 7917 5559-62 Fax. +62 21 7917 5965

Investment Banking

Tel. +62 21 7917 5599 Fax. +62 21 7919 3900

Kantor Pusat

 Menara Bank Mega Lt. 2
 Jl. Kapt P. Tendean, Kav 12-14 A
 Jakarta Selatan 12790

Pondok Indah

 Plaza 5 Pondok Indah Blok D No. 15 Lt. 2
 Jl. Margaguna Raya Pondok Indah
 Jakarta Selatan

Kelapa Gading

 Ruko Gading Bukit Indah Lt.2
 Jl. Bukit Gading Raya Blok A No. 26, Kelapa Gading
 Jakarta Utara - 14240

DISCLAIMER

This Document is for information only and for the use of the recipient. It is not to be reproduced or copied or made available to others. Under no circumstances is it to be considered as an offer to sell or solicitation to buy any security. Any recommendation contained in this report may not be suitable for all investors and strictly a personal view and should not be used as a sole judgment for investment. Moreover, although the information contained herein has been obtained from sources believed to be reliable, its accuracy, completeness and reliability cannot be guaranteed. All rights reserved by PT Mega Capital Sekuritas.