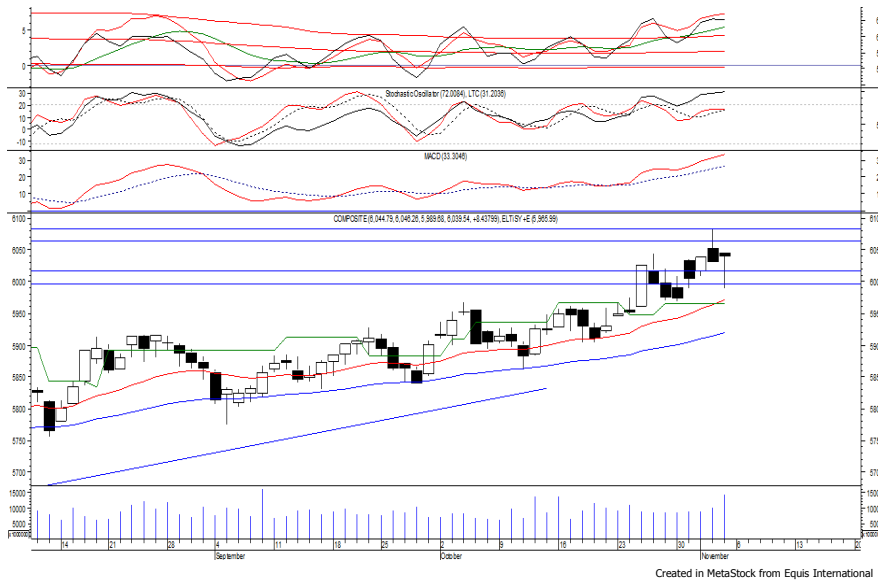


## Indeks Harga Saham Gabungan (IHSG)

(IHSG)

Range : 6,015—6,065



IHSG mampu ditutup menguat pada perdagangan akhir pekan kemarin setelah sempat bergerak di teritori negatif di awal perdagangan.

Indeks berpeluang untuk kembali melanjutkan penguatannya dan bergerak menguji resistance level 6,065 hingga 6,085.

Akan tetapi jika indeks berbalik melemah maka berpotensi menguji support level 6,015.

Hari ini diperkirakan indeks bergerak fluktuatif cenderung menguat terbatas.

Level	Support	Resistance
I	6,015	6,065
II	5,995	6,085
III	5,975	6,100

Top Active			Top Foreign Buy			Top Foreign Sell			Top Leading		
Code	Close	Freq	Code	Close	Volume	Code	Close	Volume	Code	IDX Pts	Chg (%)
SRIL	388	13,611	KPIG	1,080	12,286,800	BUMI	266	-23,569,800	HMSP	9.7	2.3
PBRX	498	9,984	BMRI	7,250	8,215,500	SCMA	1,950	-20,066,700	UNVR	5.6	1.6
MCAS	2,590	8,584	SRIL	388	6,832,500	ASII	8,100	-17,388,800	TLKM	5.6	1.5
TLKM	4,090	8,520	MDLN	330	5,410,700	TLKM	4,090	-16,139,880	GGRM	3.0	2.3
BBCA	21,025	7,089	BKSL	138	4,913,600	LPKR	645	-14,422,200	INTP	2.7	3.6
PGAS	1,780	5,549	KREN	565	4,741,200	DOID	890	-12,738,600	Top Lagging		
BMTR	600	5,315	SIDO	500	4,003,500	ADRO	1,895	-11,960,990	Code	IDX Pts	Chg (%)
UNTR	35,300	5,093	PWON	635	3,640,200	SSIA	580	-9,120,300	BBCA	-10.2	-2.1
AGRO	570	4,873	BRAU	82	3,577,200	BBNI	7,750	-6,518,900	RIMO	-4.2	-24.9
BUMI	266	4,476	LSIP	1,540	3,289,100	KLBF	1,610	-6,092,700	ASII	-1.9	-0.6
									KPIG	-1.3	-16.3
									BBNI	-1.3	-1.0

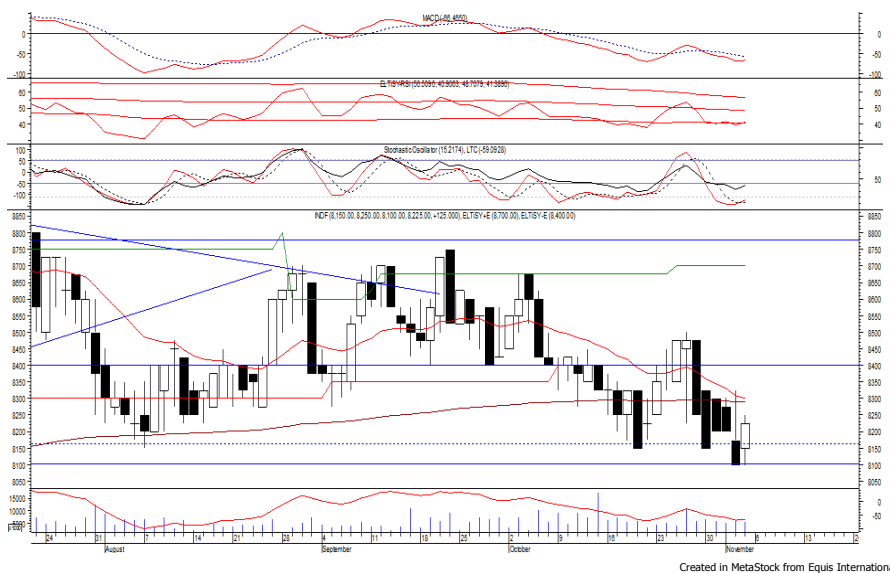
## PT Indofood Sukses Makmur Tbk

(INDF)  $\beta$  :

1.23 Price :

8,225 TP:

8,400-8,475



INDF pada perdagangan akhir pekan kemarin ditutup menguat berada di IDR 8,225.

Harga tampak sedang mencoba untuk bertahan di atas IDR 8,100 dan berpeluang untuk melanjutkan rebound menuju resistance level IDR 8,400 hingga IDR 8,475.

Stochastic yang mengindikasikan terjadinya bullish crossover berpeluang membawa harga kembali menguat.

<b>Rekomendasi</b>	: <b>Speculative Buy</b>
<b>Entry Level</b>	: <b>8,125-8,225</b>
<b>Take Profit</b>	: <b>8,400-8,475</b>
<b>Stop Loss</b>	: <b>8,025</b>

## PT Pakuwon Jati Tbk

(PWON)  $\beta$  : 1.05 Price : 635 TP: 655-665



PWON ditutup menguat pada perdagangan sebelumnya berada di level IDR 645.

Harga tampak sedang mengalami konsolidasi selama sepekan terakhir dan mencoba bertahan di atas support level IDR 620.

Stochastic yang mengalami bullish crossover memberikan peluang untuk menguat menuju resistance level IDR 655 hingga IDR 665. Kecuali harga berbalik melemah di bawah IDR 615.

**Rekomendasi** : Speculative Buy  
**Entry Level** : 625-635  
**Take Profit** : 655-665  
**Stop Loss** : 610

## PT Bumi Serpong Damai Tbk

(BSDE)  $\beta$  : 1.24 Price : 1,770 TP: 1,820-1,850



BSDE kembali ditutup menguat melanjutkan penguatan yang terjadi sehari sebelumnya.

Harga berpeluang untuk kembali menguat dan/atau melanjutkan rebound menuju resistance level IDR 1,820 hingga IDR 1,850.

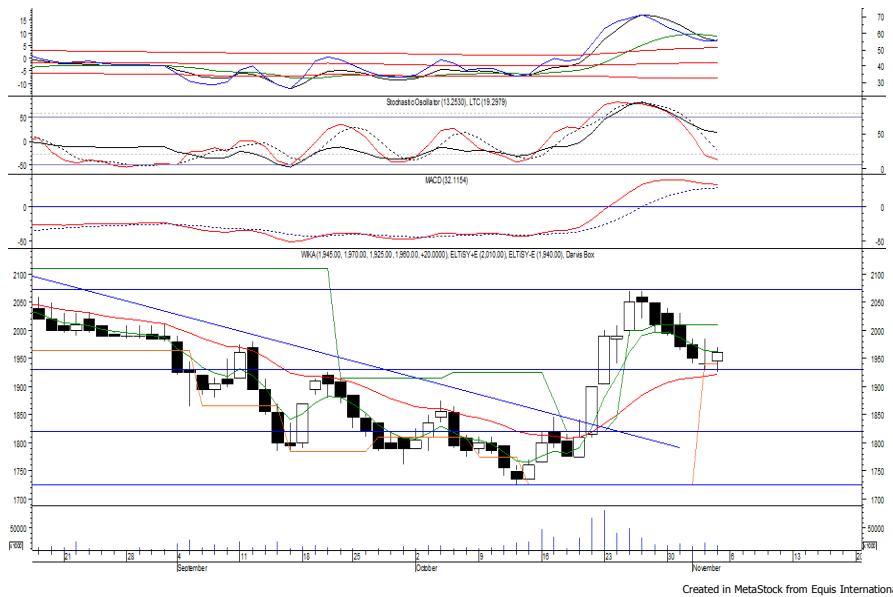
RSI yang bergerak meninggalkan wilayah oversold dan MACD yang mengindikasikan golden cross memberikan peluang terjadinya penguatan.

Kecuali harga berbalik melemah hingga di bawah IDR 1,740.

**Rekomendasi** : Speculative Buy  
**Entry Level** : 1,750-1,770  
**Take Profit** : 1,820-1,850  
**Stop Loss** : 1,735

## PT Wijaya Karya Persero Tbk

(WIKA)  $\beta$  : **0.78** Price : **1,960** TP: **2,010-2,070**



WIKA mampu ditutup menguat pada perdagangan akhir pekan kemarin mengakhiri pelemahan yang terjadi selama lebih dari sepekan terakhir.

Harga berpeluang untuk melanjutkan penguatannya setelah belum mampu melewati support level IDR 1,925, di mana berpeluang menuju resistance level IDR 2,010 hingga IDR 2,070.

Kecuali harga berbalik melemah hingga di bawah IDR 1,910, maka berpotensi menguji support level IDR 1,865.

**Rekomendasi** : Buy on Weakness  
**Entry Level** : 1,925-1,940  
**Take Profit** : 2,010-2,070  
**Stop Loss** : 1,900

## PT Lippo Cikarang Tbk

(LPCK)  $\beta$  : **0.96** Price : **3,880** TP: **4,000-4,070**



LPCK ditutup menguat pada perdagangan akhir pekan kemarin berada di IDR 3,880.

Harga berpeluang untuk melanjutkan rebound yang terjadi dan bergerak menuju resistance level IDR 4,000 hingga IDR 4,070.

Stochastic yang mengalami bullish crossover di wilayah oversold memberikan peluang untuk menguat. Kecuali harga berbalik melemah di bawah IDR 3,790.

**Rekomendasi** : Speculative Buy  
**Entry Level** : 3,840-3,880  
**Take Profit** : 4,000-4,070  
**Stop Loss** : 3,780

### Keterangan:

- Speculative Buy : Harga menyentuh support, harga dapat saja meneruskan pelemahan, tetapi berpotensi rebound jika harga gagal break support.
  - Buy : Harga bergerak rebound meninggalkan support level.
  - Trading Buy : Harga masih berpotensi naik, tetapi sudah mendekati resistance level.
  - Sell : Harga telah mencapai resistance level.
- Rekomendasi berdasarkan candlestick berlaku sampai 5 atau 8 hari ke depan (maksimal 10 hari), selebihnya dapat diartikan bahwa formasi candlestick gagal.

**Research Division**

Danny Eugene	Strategist, Construction, Cement, Automotive	danny.eugene@megasekuritas.id	+62 21 7917 5599	62431
Helen Vincentia	Consumer Goods, Retail	helen.vincentia@megasekuritas.id	+62 21 7917 5599	62035
Fikri Syaryadi	Banking	fikri@megasekuritas.id	+62 21 7917 5599	62035
Adrian M. Priyatna	Property, Hospital	adrian@megasekuritas.id	+62 21 7917 5599	62425
Novilya Wiyatno	Mining, Media, Plantation	novilya@megasekuritas.id	+62 21 7917 5599	62425
Dhian Karyantono	Economist	dhian@megasekuritas.id	+62 21 7917 5599	62143
Fadlillah Qudsi	Technical Analyst	fadlillah.qudsi@megasekuritas.id	+62 21 7917 5599	62035

**Retail Equity Sales Division**

Hendry Kuswari	Head of Sales, Trading & Dealing	hendry@megasekuritas.id	+62 21 7917 5599	62038
Dewi Suryani	Retail Equity Sales	dewi.suryani@megasekuritas.id	+62 21 7917 5599	62441
Brema Setyawan	Retail Equity Sales	brema.setyawan@megasekuritas.id	+62 21 7917 5599	62126
Ety Sulistyowati	Retail Equity Sales	ety.sulistyowati@megasekuritas.id	+62 21 7917 5599	62408
Fadel M. Iqbal	Retail Equity Sales	fadel@megasekuritas.id	+62 21 7917 5599	62164
Andri Sumarno	Retail Equity Sales	andri@megasekuritas.id	+62 21 7917 5599	62045
Harini Citra	Retail Equity Sales	harini@megasekuritas.id	+62 21 7917 5599	62161
Syaifathir Muhamad	Retail Equity Sales	fathir@megasekuritas.id	+62 21 7917 5599	62179

**Corporate Equity Sales Division**

Rachmadian Iskandar Z	Corporate Equity Sales	rachmadian@megasekuritas.id	+62 21 7917 5599	62402
Ratna Wijayanti	Corporate Equity Sales	ratna.wijayanti@megasekuritas.id	+62 21 7917 5599	62055
Reza Mahendra	Corporate Equity Sales	reza.mahendra@megasekuritas.id	+62 21 7917 5599	62409

**Fixed Income Sales & Trading**

Tel. +62 7917 5559-62 Fax. +62 21 7917 5965

**Investment Banking**

Tel. +62 21 7917 5599 Fax. +62 21 7919 3900

**Kantor Pusat**

 Menara Bank Mega Lt. 2  
 Jl. Kapt P. Tendean, Kav 12-14 A  
 Jakarta Selatan 12790

**Pondok Indah**

 Plaza 5 Pondok Indah Blok D No. 15 Lt. 2  
 Jl. Margaguna Raya Pondok Indah  
 Jakarta Selatan

**Kelapa Gading**

 Ruko Gading Bukit Indah Lt.2  
 Jl. Bukit Gading Raya Blok A No. 26, Kelapa Gading  
 Jakarta Utara - 14240

**DISCLAIMER**

This Document is for information only and for the use of the recipient. It is not to be reproduced or copied or made available to others. Under no circumstances is it to be considered as an offer to sell or solicitation to buy any security. Any recommendation contained in this report may not be suitable for all investors and strictly a personal view and should not be used as a sole judgment for investment. Moreover, although the information contained herein has been obtained from sources believed to be reliable, its accuracy, completeness and reliability cannot be guaranteed. All rights reserved by PT Mega Capital Sekuritas.