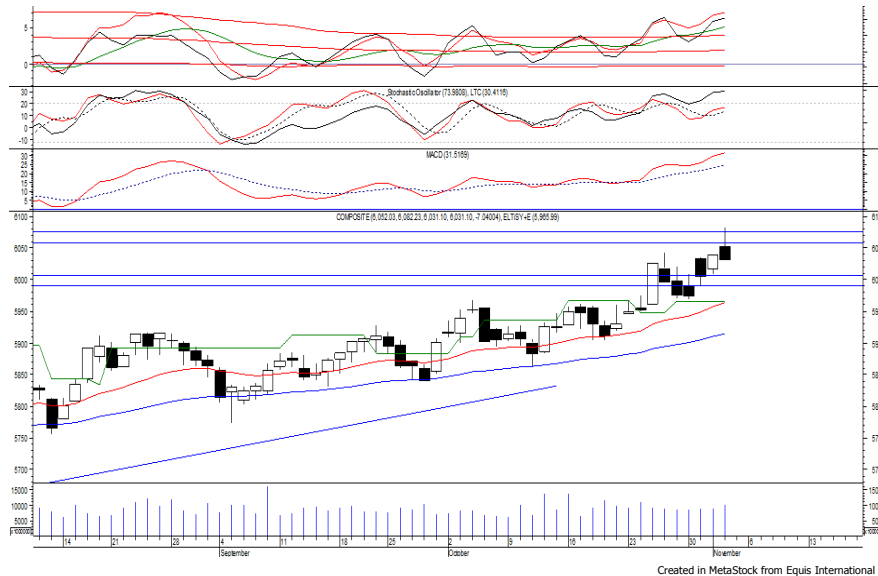


## Indeks Harga Saham Gabungan

(IHSG)

Range : 6,005—6,060



Sempat dibuka menguat di awal perdagangan kemarin, IHSG akhirnya ditutup melemah tipis berada di level 6,031.

Indeks juga sempat mencoba untuk melewati resistance level yang berada di 6,075 namun belum mampu. Hal tersebut berpotensi membawa indeks melanjutkan pelemahannya menuju support level 6,005.

*Shooting star* yang terbentuk pada candle berpotensi membawa indeks melemah.

Hari ini diperkirakan indeks kembali fluktuatif cenderung melemah terbatas.

| Level | Support | Resistance |
|-------|---------|------------|
| I     | 6,005   | 6,060      |
| II    | 5,990   | 6,075      |
| III   | 5,975   | 6,090      |

| Top Active |        |        | Top Foreign Buy |        |            | Top Foreign Sell |       |             | Top Leading |         |         |
|------------|--------|--------|-----------------|--------|------------|------------------|-------|-------------|-------------|---------|---------|
| Code       | Close  | Freq   | Code            | Close  | Volume     | Code             | Close | Volume      | Code        | IDX Pts | Chg (%) |
| SRIL       | 388    | 20,192 | BKSL            | 140    | 34,251,500 | BUMI             | 274   | -38,669,800 | BMRI        | 7.5     | 2.5     |
| TLKM       | 4,030  | 17,935 | KREN            | 575    | 20,701,100 | SCMA             | 2,030 | -13,887,000 | TLKM        | 7.5     | 2.0     |
| BUMI       | 274    | 11,600 | BBTN            | 2,860  | 17,270,900 | ACES             | 1,265 | -12,326,900 | BBRI        | 5.6     | 1.6     |
| ANTM       | 670    | 10,575 | SRIL            | 388    | 15,326,300 | KPIG             | 1,290 | -11,489,700 | BBCA        | 3.4     | 0.7     |
| BMTR       | 600    | 9,948  | DMAS            | 188    | 11,296,400 | GMFI             | 380   | -11,122,700 | ASII        | 2.8     | 0.9     |
| PBRX       | 496    | 9,139  | BMRI            | 7,275  | 10,849,700 | JSMR             | 6,425 | -7,354,000  | Top Lagging |         |         |
| UNTR       | 35,500 | 6,553  | BBCA            | 21,475 | 7,554,888  | DOID             | 910   | -6,185,500  | Code        | IDX Pts | Chg (%) |
| MEDC       | 785    | 5,517  | CTRA            | 1,210  | 7,491,600  | AGII             | 630   | -5,540,400  | HMSP        | -10.8   | -2.5    |
| BBCA       | 21,475 | 5,439  | BRMS            | 65     | 6,050,000  | LPKR             | 660   | -5,032,900  | RIMO        | -5.7    | -25.0   |
| LPPF       | 10,150 | 5,430  | LSIP            | 1,510  | 5,584,500  | PPRO             | 206   | -4,395,400  | UNVR        | -3.7    | -1.1    |
|            |        |        |                 |        |            |                  |       |             | UNTR        | -2.6    | -2.1    |
|            |        |        |                 |        |            |                  |       |             | ICBP        | -2.4    | -2.5    |

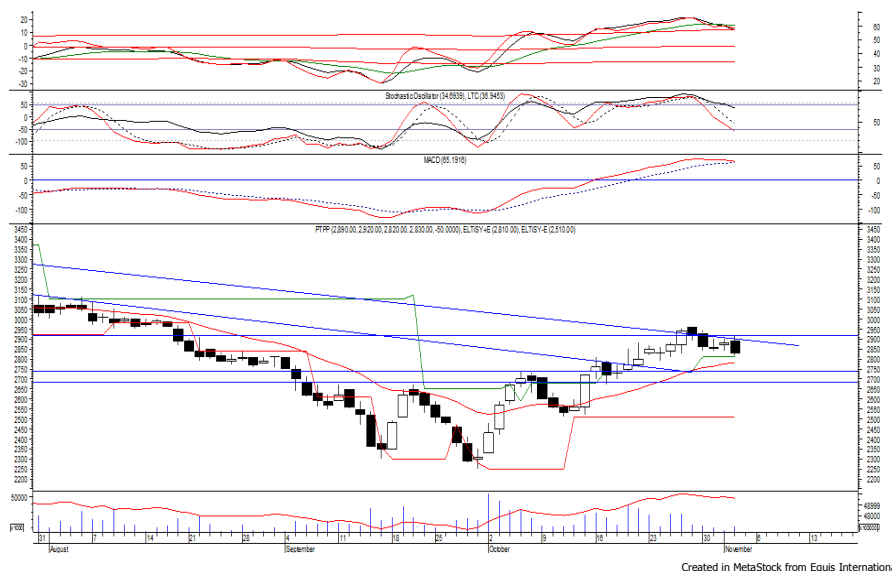
## PT Pembangunan Perumahan Persero Tbk

(PTPP)  $\beta$  :

0.91 Price :

2,830 BF:

2,740-2,680



PTPP ditutup melemah pada perdagangan kemarin berada di level IDR 2,830.

Harga berpotensi kembali melanjutkan pelemahannya setelah belum mampu mematahkan kecenderungannya, di mana berpotensi menuju support level IDR 2,740 hingga IDR 2,680.

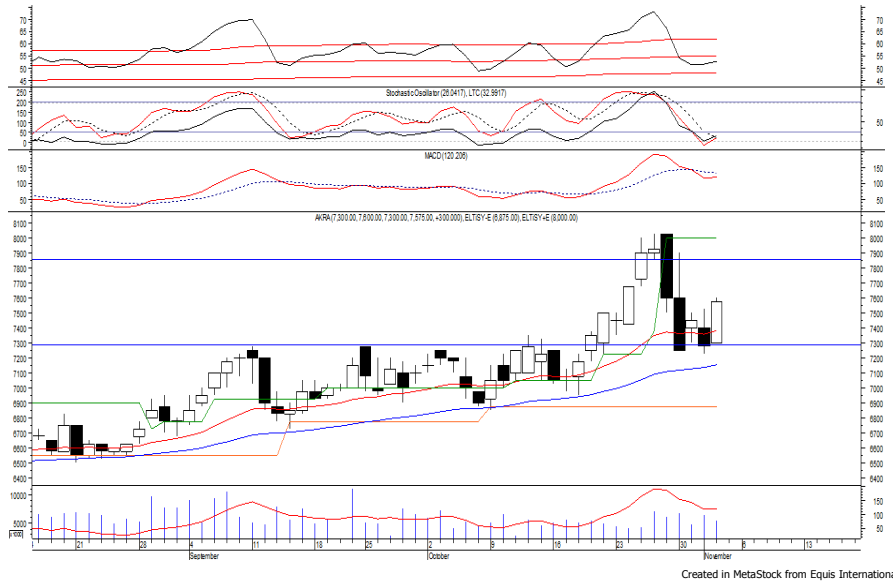
MACD mengindikasikan terjadinya death cross, sementara RSI juga berpotensi untuk melemah.

|                |                    |
|----------------|--------------------|
| Rekomendasi    | : Sell on Strength |
| Exit Level     | : 2,890-2,850      |
| Bottom Fishing | : 2,740-2,680      |
| Buy Back       | : 2,930            |

## PT AKR Corporindo Tbk

(AKRA)  $\beta$  :

0.93 Price : 7,575 TP: 7,725-7,850



AKRA mampu ditutup menguat pada perdagangan kemarin berada di level IDR 7,575.

Harga tampak sedang mencoba bertahan di atas support level IDR 7,275, di mana berpeluang untuk melanjutkan penguatannya menuju resistance level 7,725 hingga IDR 7,850.

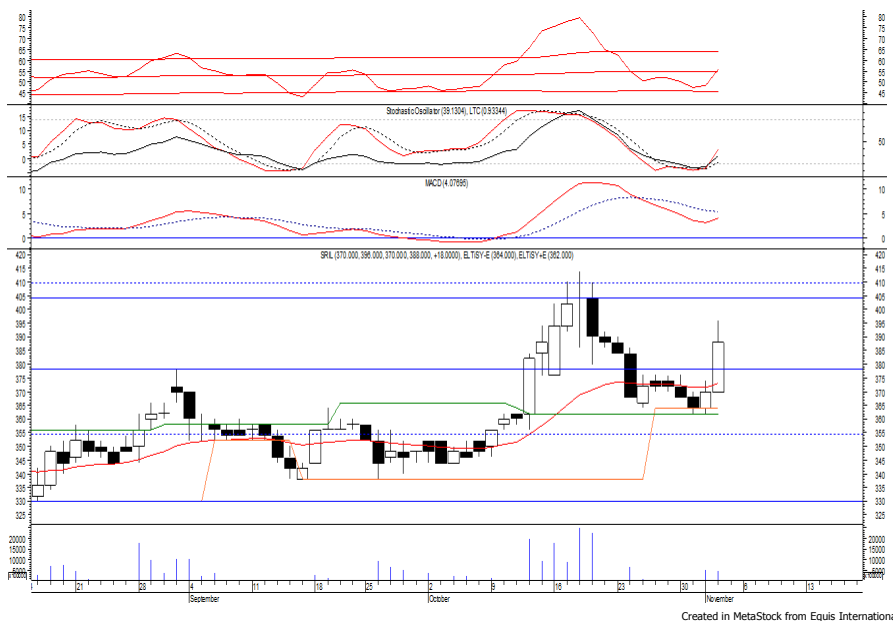
Stochastic yang mengindikasikan terjadinya bullish crossover berpeluang untuk menguat.

**Rekomendasi** : Trading Buy  
**Entry Level** : 7,475-7,575  
**Take Profit** : 7,725-7,850  
**Stop Loss** : 7,375

## PT Sri Rejeki Isman Tbk

(SRIL)  $\beta$  :

0.76 Price : 388 TP: 404-410



SRIL kembali ditutup menguat melanjutkan penguatan yang terjadi sehari sebelumnya.

Harga juga tampak sedang bergerak melewati resistance level IDR 378 di mana berpeluang untuk kembali menguat menuju resistance level IDR 404 hingga IDR 410.

Stochastic yang mengalami bullish crossover berpeluang membawa SRIL menguat.

Kecuali harga berbalik melemah di bawah IDR 378.

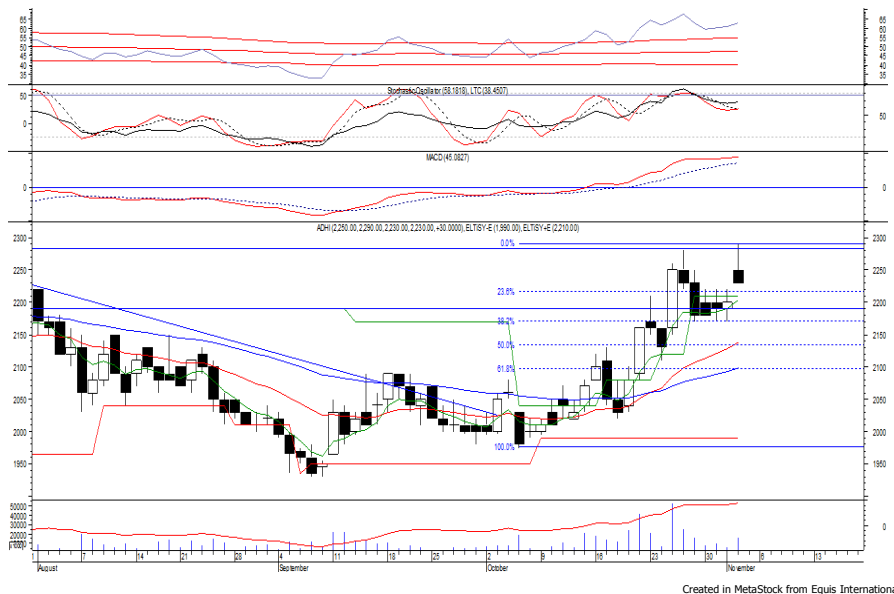
**Rekomendasi** : Trading Buy  
**Entry Level** : 384-388  
**Take Profit** : 404-410  
**Stop Loss** : 376

## PT Adhi Karya Persero Tbk

(ADHI)  $\beta$  :

0.84 Price : 2,230

BF: 2,190-2,170



ADHI mampu ditutup menguat pada perdagangan kemarin berada di level IDR 2,230.

Harga berpotensi untuk melanjutkan pelemahannya setelah belum mampu melewati resistance level IDR 2,280, di mana berpotensi membawa ADHI menguji support level IDR 2,190 hingga IDR 2,170.

Stochastic juga berada pada kecenderungan melemah. Kecuali harga berbalik menguat di atas IDR 2,300.

**Rekomendasi** : Sell on Strength  
**Exit Level** : 2,280-2,250  
**Bottom Fishing** : 2,190-2,170  
**Buy Back** : 2,310

## PT Bank Tabungan Negara Persero Tbk

(BBTN)  $\beta$  :

0.82 Price : 2,860

TP: 2,930-2,970



BBTN kembali ditutup menguat pada perdagangan kemarin berada di IDR 2,860.

Harga berpeluang untuk kembali melanjutkan penguatannya menuju resistance level IDR 2,930 hingga IDR 2,970.

Stochastic yang bergerak meninggalkan wilayah oversold memberikan peluang terjadinya penguatan.

Kecuali harga berbalik melemah di bawah IDR 2,810.

**Rekomendasi** : Trading Buy  
**Entry Level** : 2,840-2,860  
**Take Profit** : 2,930-2,970  
**Stop Loss** : 2,800

### Keterangan:

**Speculative Buy** : Harga menyentuh support, harga dapat saja meneruskan pelemahan, tetapi berpotensi rebound jika harga gagal break support.

**Buy** : Harga bergerak rebound meninggalkan support level.

**Trading Buy** : Harga masih berpotensi naik, tetapi sudah mendekati resistance level.

**Sell** : Harga telah mencapai resistance level.

Rekomendasi berdasarkan candlestick berlaku sampai 5 atau 8 hari ke depan (maksimal 10 hari), selebihnya dapat diartikan bahwa formasi candlestick gagal.

### Research Division

|                    |  |                                  |                  |       |
|--------------------|--|----------------------------------|------------------|-------|
| Danny Eugene       | Strategist, Construction, Cement, Automotive | danny.eugene@megasekuritas.id    | +62 21 7917 5599 | 62431 |
| Helen Vincentia    | Consumer Goods, Retail                       | helen.vincentia@megasekuritas.id | +62 21 7917 5599 | 62035 |
| Fikri Syaryadi     | Banking                                      | fikri@megasekuritas.id           | +62 21 7917 5599 | 62035 |
| Adrian M. Priyatna | Property, Hospital                           | adrian@megasekuritas.id          | +62 21 7917 5599 | 62425 |
| Novilya Wiyatno    | Mining, Media, Plantation                    | novilya@megasekuritas.id         | +62 21 7917 5599 | 62425 |
| Dhian Karyantono   | Economist                                    | dhian@megasekuritas.id           | +62 21 7917 5599 | 62143 |
| Fadlillah Qudsi    | Technical Analyst                            | fadlillah.qudsi@megasekuritas.id | +62 21 7917 5599 | 62035 |

### Retail Equity Sales Division

|                    |                                  |                                   |                  |       |
|--------------------|----------------------------------|-----------------------------------|------------------|-------|
| Hendry Kuswari     | Head of Sales, Trading & Dealing | hendry@megasekuritas.id           | +62 21 7917 5599 | 62038 |
| Dewi Suryani       | Retail Equity Sales              | dewi.suryani@megasekuritas.id     | +62 21 7917 5599 | 62441 |
| Brema Setyawan     | Retail Equity Sales              | brema.setyawan@megasekuritas.id   | +62 21 7917 5599 | 62126 |
| Ety Sulistyowati   | Retail Equity Sales              | ety.sulistyowati@megasekuritas.id | +62 21 7917 5599 | 62408 |
| Fadel M. Iqbal     | Retail Equity Sales              | fadel@megasekuritas.id            | +62 21 7917 5599 | 62164 |
| Andri Sumarno      | Retail Equity Sales              | andri@megasekuritas.id            | +62 21 7917 5599 | 62045 |
| Harini Citra       | Retail Equity Sales              | harini@megasekuritas.id           | +62 21 7917 5599 | 62161 |
| Syaifathir Muhamad | Retail Equity Sales              | fathir@megasekuritas.id           | +62 21 7917 5599 | 62179 |

### Corporate Equity Sales Division

|                       |                        |                                  |                  |       |
|-----------------------|------------------------|----------------------------------|------------------|-------|
| Rachmadian Iskandar Z | Corporate Equity Sales | rachmadian@megasekuritas.id      | +62 21 7917 5599 | 62402 |
| Ratna Wijayanti       | Corporate Equity Sales | ratna.wijayanti@megasekuritas.id | +62 21 7917 5599 | 62055 |
| Reza Mahendra         | Corporate Equity Sales | reza.mahendra@megasekuritas.id   | +62 21 7917 5599 | 62409 |

#### Fixed Income Sales & Trading

Tel. +62 7917 5559-62 Fax. +62 21 7917 5965

#### Investment Banking

Tel. +62 21 7917 5599 Fax. +62 21 7919 3900

#### Kantor Pusat

Menara Bank Mega Lt. 2  
Jl. Kapt P. Tendean, Kav 12-14 A  
Jakarta Selatan 12790

#### Pondok Indah

Plaza 5 Pondok Indah Blok D No. 15 Lt. 2  
Jl. Margaguna Raya Pondok Indah  
Jakarta Selatan

#### Kelapa Gading

Ruko Gading Bukit Indah Lt.2  
Jl. Bukit Gading Raya Blok A No. 26, Kelapa Gading  
Jakarta Utara - 14240

#### DISCLAIMER

This Document is for information only and for the use of the recipient. It is not to be reproduced or copied or made available to others. Under no circumstances is it to be considered as an offer to sell or solicitation to buy any security. Any recommendation contained in this report may not be suitable for all investors and strictly a personal view and should not be used as a sole judgment for investment. Moreover, although the information contained herein has been obtained from sources believed to be reliable, its accuracy, completeness and reliability cannot be guaranteed. All rights reserved by PT Mega Capital Sekuritas.