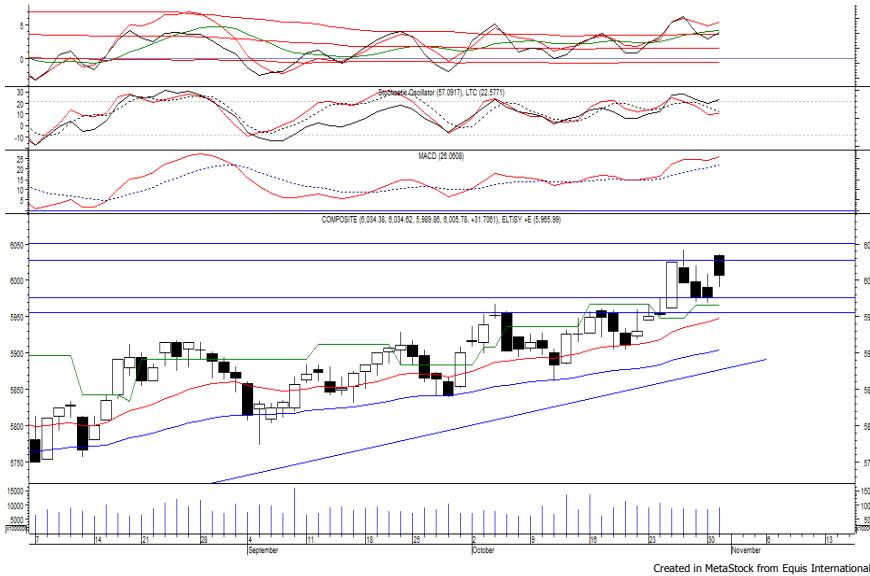


## Indeks Harga Saham Gabungan (IHSG)

(IHSG)

Range : 5,975—6,030



IHSG ditutup menguat pada perdagangan kemarin berada di level 6,005.

Akan tetapi indeks tampak melemah dibandingkan opening price, di mana menunjukkan adanya tekanan jual pada kenaikan indeks.

Hal tersebut berpotensi membawa indeks mengalami koreksi menuju support level 5,975 hingga 5,955.

Hari ini diperkirakan indeks bergerak fluktuatif dengan kecenderungan melemah terbatas.

Level	Support	Resistance
I	5,975	6,030
II	5,955	6,050
III	5,935	6,070

Top Active			Top Foreign Buy			Top Foreign Sell			Top Leading		
Code	Close	Freq	Code	Close	Volume	Code	Close	Volume	Code	IDX Pts	Chg (%)
PGAS	1,865	18,855	PLIN	3,950	106,614,239	RALS	910	-46,373,400	BBCA	10.7	2.3
BBTN	2,760	13,021	PGAS	1,865	91,614,800	BBTN	2,760	-42,048,900	HMSP	8.6	2.1
TLKM	4,080	12,873	APLN	272	26,136,000	TLKM	4,080	-31,343,000	TPIA	6.1	7.0
BUMI	268	11,471	WSBP	420	25,992,400	WSKT	2,150	-17,581,600	GGRM	4.1	3.4
MBSS	680	10,286	BMRI	7,075	23,223,500	PWON	620	-17,407,500	INTP	3.6	4.9
PBRX	482	10,201	BUMI	268	7,928,200	LPKR	690	-17,147,800	Top Lagging		
RIMO	640	7,987	SRIL	368	6,474,500	ELSA	326	-12,854,900	Code	IDX Pts	Chg (%)
BKSL	143	7,963	BKSL	143	6,184,600	PNLF	238	-10,106,400	TLKM	-4.7	-1.2
KREN	590	7,799	BJTM	700	5,423,000	KREN	590	-6,766,800	ACES	-2.3	-10.4
BMTR	610	5,876	SCMA	2,140	5,376,900	MLPL	171	-5,384,300	MYOR	-1.4	-3.3
									BMRI	-1.1	-0.4
									EMTK	-1.0	-2.4

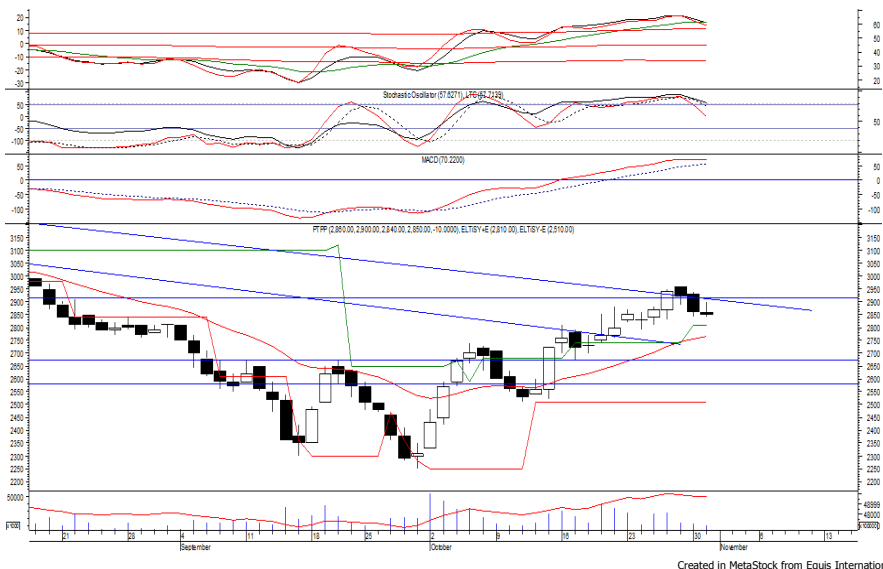
## PT Pembangunan Perumahan Persero Tbk

(PTPP)  $\beta$  :

0.87 Price :

2,940 TP:

3,000-3,100



PTPP kembali ditutup melemah pada perdagangan kemarin melanjutkan pelemahan yang terjadi selama beberapa hari terakhir.

Harga juga sempat menguji resistance level IDR 2,910, namun belum mampu untuk melewatinya, hal tersebut berpotensi membawa harga mengalami koreksi menuju support level IDR 2,740 hingga IDR 2,670. Stochastic juga mengalami bearish crossover.

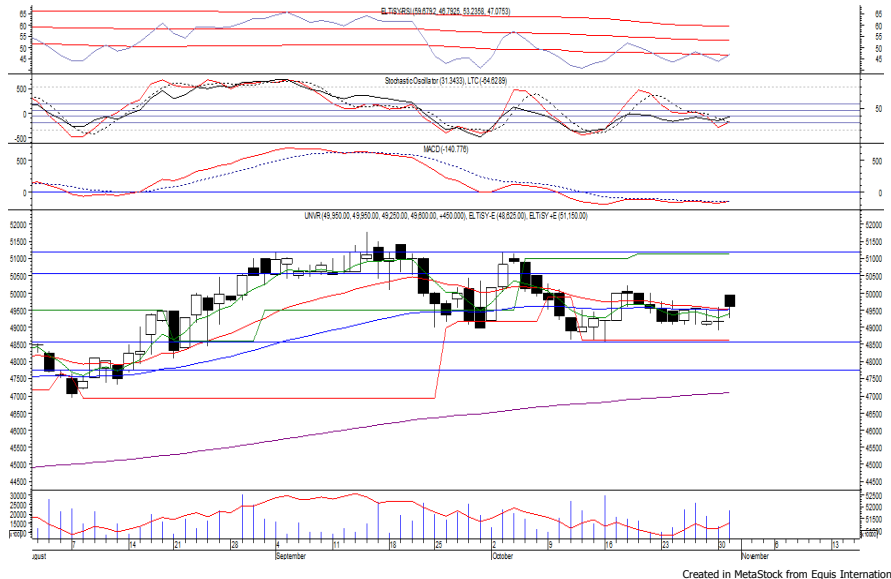
- Rekomendasi** : Sell on Strength
- Exit Level** : 2,900-2,870
- Bottom Fishing** : 2,740-2,670
- Buy Back** : 2,940

## PT Unilever Indonesia Tbk

(UNVR)  $\beta$  :

1.19 Price : 49,600

TP: 50,500-51,150



UNVR ditutup menguat pada perdagangan kemarin berada di level IDR 49,600.

Harga berpeluang untuk dapat melanjutkan penguatannya menuju resistance level IDR 50,500 hingga IDR 51,150.

MACD yang mengindikasikan terjadinya golden cross memberikan peluang untuk menguat. Kecuali harga berbalik melemah hingga di bawah IDR 48,600.

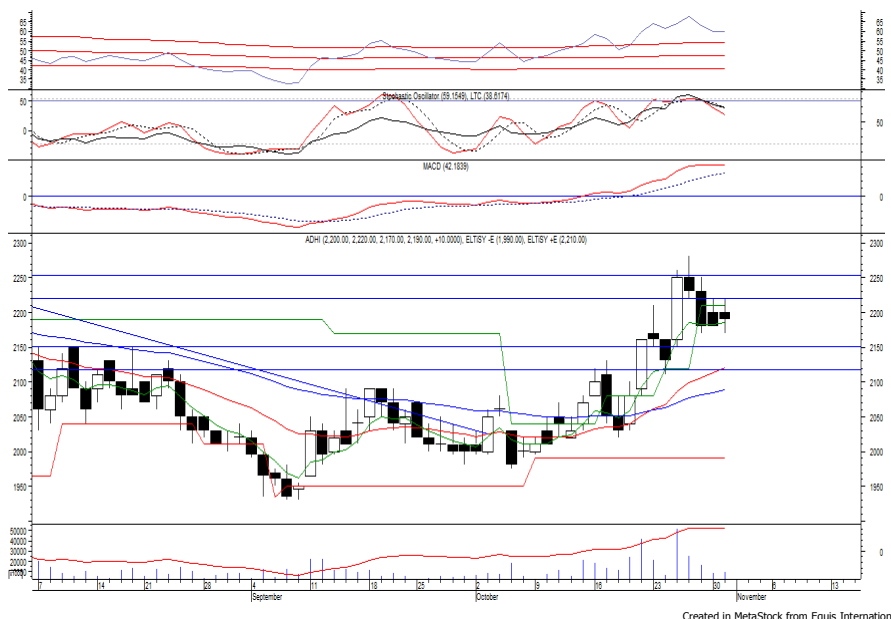
**Rekomendasi** : Buy on Weakness  
**Entry Level** : 49,000-49,250  
**Take Profit** : 50,500-51,150  
**Stop Loss** : 48,500

## PT Adhi Karya Persero Tbk

(ADHI)  $\beta$  :

0.84 Price : 2,190

BF: 2,150-2,110



ADHI pada perdagangan kemarin ditutup menguat berada di level IDR 2,190.

Harga juga sempat menguji resistance level IDR 2,220, namun belum mampu melewatinya.

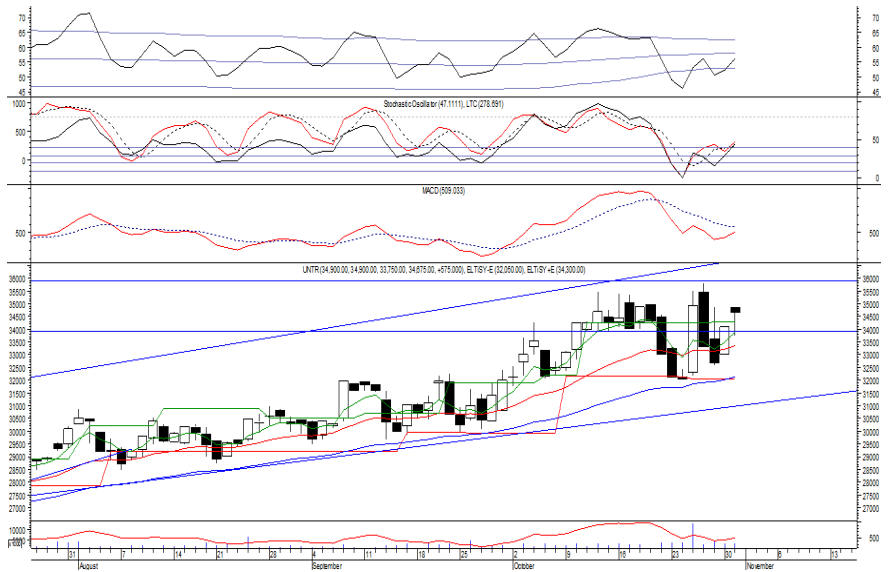
Hal tersebut berpotensi membawa harga mengalami koreksi dan bergerak menuju support level IDR 2,150 hingga IDR 2,110.

Stochastic yang bergerak meninggalkan wilayah overbought berpotensi membawa harga melemah.

**Rekomendasi** : Sell on Strength  
**Exit Level** : 2,220-2,200  
**Bottom Fishing** : 2,150-2,110  
**Buy Back** : 2,260

## PT United Tractors Tbk

(UNTR)  $\beta$  : 1.26 Price : 34,675 TP: 35,875-36,200



UNTR kembali ditutup menguat pada perdagangan kemarin melanjutkan penguatan yang terjadi sehari sebelumnya.

Harga berpeluang untuk kembali bergerak menguat menuju resistance level IDR 35,875 hingga IDR 36,200.

Stochastic berada pada kecenderungan menguat, sementara RSI juga mulai bergerak meninggalkan wilayah over-sold. Kecuali harga berbalik melemah hingga di bawah IDR 33,700.

**Rekomendasi** : Buy on Weakness  
**Entry Level** : 33,950-34,300  
**Take Profit** : 35,875-36,200  
**Stop Loss** : 33,600

## PT Mitra Adiperkasa Tbk

(MAPI)  $\beta$  : 1.08 Price : 6,550 TP: 6,750-6,900



MAPI pada perdagangan kemarin ditutup menguat berada di level IDR 6,550.

Harga juga sempat menguji support level IDR 6,300, namun belum mampu melewatinya.

Hal tersebut memberikan peluang bagi MAPI untuk melanjutkan penguatannya menuju resistance level IDR 6,750 hingga IDR 6,900. MACD yang mengindikasikan golden cross memberikan peluang penguatan.

**Rekomendasi** : Trading Buy  
**Entry Level** : 6,425-6,550  
**Take Profit** : 6,750-6,900  
**Stop Loss** : 6,250

### Keterangan:

**Speculative Buy** : Harga menyentuh support, harga dapat saja meneruskan pelemahan, tetapi berpotensi rebound jika harga gagal break support.

**Buy** : Harga bergerak rebound meninggalkan support level.

**Trading Buy** : Harga masih berpotensi naik, tetapi sudah mendekati resistance level.

**Sell** : Harga telah mencapai resistance level.

Rekomendasi berdasarkan candlestick berlaku sampai 5 atau 8 hari ke depan (maksimal 10 hari), selebihnya dapat diartikan bahwa formasi candlestick gagal.

**Research Division**

Danny Eugene	Strategist, Construction, Cement, Automotive	danny.eugene@megasekuritas.id	+62 21 7917 5599	62431
Helen Vincentia	Consumer Goods, Retail	helen.vincentia@megasekuritas.id	+62 21 7917 5599	62035
Fikri Syaryadi	Banking	fikri@megasekuritas.id	+62 21 7917 5599	62035
Adrian M. Priyatna	Property, Hospital	adrian@megasekuritas.id	+62 21 7917 5599	62425
Novilya Wiyatno	Mining, Media, Plantation	novilya@megasekuritas.id	+62 21 7917 5599	62425
Dhian Karyantono	Economist	dhian@megasekuritas.id	+62 21 7917 5599	62143
Fadlillah Qudsi	Technical Analyst	fadlillah.qudsi@megasekuritas.id	+62 21 7917 5599	62035

**Retail Equity Sales Division**

Hendry Kuswari	Head of Sales, Trading & Dealing	hendry@megasekuritas.id	+62 21 7917 5599	62038
Dewi Suryani	Retail Equity Sales	dewi.suryani@megasekuritas.id	+62 21 7917 5599	62441
Brema Setyawan	Retail Equity Sales	brema.setyawan@megasekuritas.id	+62 21 7917 5599	62126
Ety Sulistyowati	Retail Equity Sales	ety.sulistyowati@megasekuritas.id	+62 21 7917 5599	62408
Fadel M. Iqbal	Retail Equity Sales	fadel@megasekuritas.id	+62 21 7917 5599	62164
Andri Sumarno	Retail Equity Sales	andri@megasekuritas.id	+62 21 7917 5599	62045
Harini Citra	Retail Equity Sales	harini@megasekuritas.id	+62 21 7917 5599	62161
Syaifathir Muhamad	Retail Equity Sales	fathir@megasekuritas.id	+62 21 7917 5599	62179

**Corporate Equity Sales Division**

Rachmadian Iskandar Z	Corporate Equity Sales	rachmadian@megasekuritas.id	+62 21 7917 5599	62402
Ratna Wijayanti	Corporate Equity Sales	ratna.wijayanti@megasekuritas.id	+62 21 7917 5599	62055
Reza Mahendra	Corporate Equity Sales	reza.mahendra@megasekuritas.id	+62 21 7917 5599	62409

**Fixed Income Sales & Trading**

Tel. +62 7917 5559-62 Fax. +62 21 7917 5965

**Investment Banking**

Tel. +62 21 7917 5599 Fax. +62 21 7919 3900

**Kantor Pusat**

 Menara Bank Mega Lt. 2  
 Jl. Kapt P. Tendean, Kav 12-14 A  
 Jakarta Selatan 12790

**Pondok Indah**

 Plaza 5 Pondok Indah Blok D No. 15 Lt. 2  
 Jl. Margaguna Raya Pondok Indah  
 Jakarta Selatan

**Kelapa Gading**

 Ruko Gading Bukit Indah Lt.2  
 Jl. Bukit Gading Raya Blok A No. 26, Kelapa Gading  
 Jakarta Utara - 14240

**DISCLAIMER**

This Document is for information only and for the use of the recipient. It is not to be reproduced or copied or made available to others. Under no circumstances is it to be considered as an offer to sell or solicitation to buy any security. Any recommendation contained in this report may not be suitable for all investors and strictly a personal view and should not be used as a sole judgment for investment. Moreover, although the information contained herein has been obtained from sources believed to be reliable, its accuracy, completeness and reliability cannot be guaranteed. All rights reserved by PT Mega Capital Sekuritas.