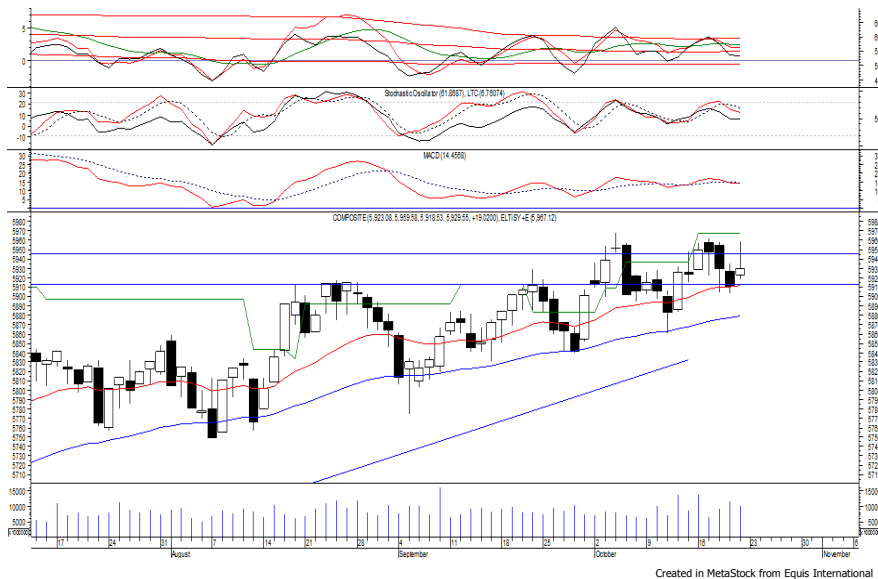


## Indeks Harga Saham Gabungan (IHSG)

(IHSG)

Range : 5,910—5,945



IHSG ditutup menguat pada perdagangan akhir pekan kemarin berada di level 5,929.

Indeks tampak belum mampu untuk melewati EMA 20 dan/atau support level 5,910, di mana berpeluang untuk mengalami konsolidasi dengan bergerak menuju resistance level 5,945.

Namun stochastic yang mengalami bearish crossover berpotensi menghambat laju penguatan indeks.

Hari ini diperkirakan indeks bergerak fluktuatif cenderung menguat terbatas.

Level	Support	Resistance
I	5,910	5,945
II	5,890	5,965
III	5,875	5,985

Top Active		
Code	Close	Freq
HOME	214	19,250
TRAM	152	12,531
BUMI	212	10,122
TIFA	197	9,487
TLKM	4,270	8,298
PBRX	500	6,381
WIKA	1,900	6,202
BBCA	20,350	6,067
PGAS	1,680	5,486
SRIL	388	5,482

Top Foreign Buy		
Code	Close	Volume
BUMI	212	110,599,100
DMAS	198	59,295,500
WSBP	408	28,844,700
WTON	635	19,071,400
BFIN	710	10,941,000
JPFA	1,400	8,941,900
PGAS	1,680	8,916,200
BBRI	15,625	8,831,800
WIKA	1,900	8,627,400
SMRA	1,060	8,424,100

Top Foreign Sell		
Code	Close	Volume
BJTM	670	-16,178,700
MIKA	1,865	-11,097,500
MNCN	1,545	-9,948,400
TLKM	4,270	-9,571,200
TOTL	655	-9,143,200
PWON	620	-7,738,700
SSMS	1,455	-6,800,100
BJBR	2,500	-6,674,600
MPPA	585	-4,776,400
BEST	274	-4,671,100

Top Leading		
Code	IDX Pts	Chg (%)
TLKM	5.6	1.4
HMSP	5.4	1.3
BMRI	5.3	1.8
MYOR	2.9	7.0
BBRI	2.8	0.8

Top Lagging		
Code	IDX Pts	Chg (%)
UNTR	-4.7	-3.9
ICBP	-2.2	-2.2
MLBI	-1.2	-4.0
GGRM	-1.1	-1.0
MIKA	-1.1	-4.1

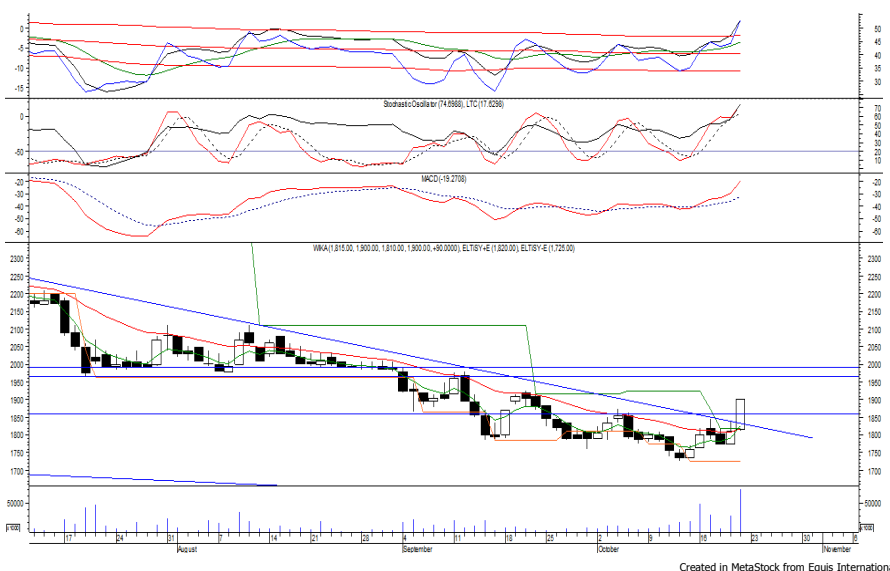
## PT Wijaya Karya Persero Tbk

(WIKA)  $\beta$  :

0.79 Price :

1,900 TP:

1,965-1,990



WIKA ditutup menguat pada perdagangan akhir pekan kemarin berada di level 1,900.

Harga tampak sedang bergerak mematahkan kecenderungan melemahnya, di mana berpeluang untuk berlanjut menuju resistance level IDR 1,965 hingga IDR 1,990.

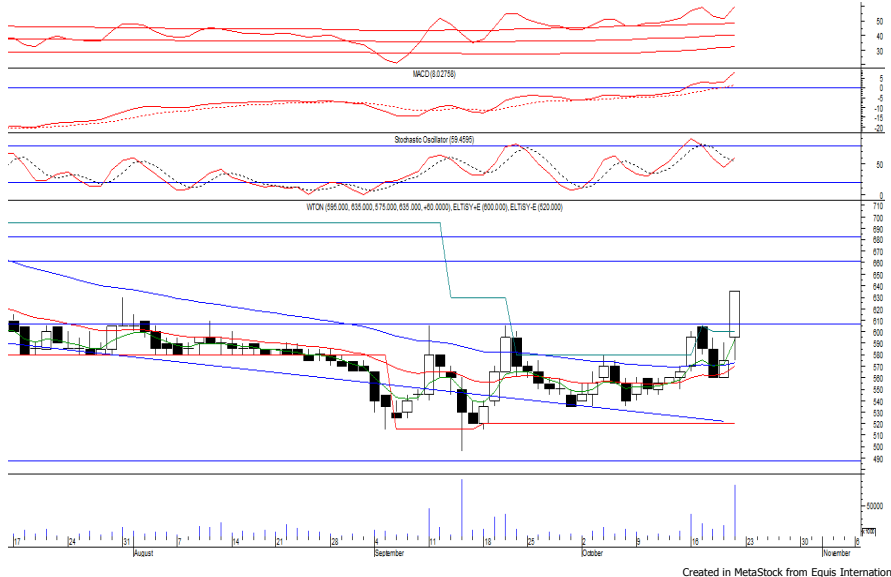
Akan tetapi jika harga berbalik melemah, maka berpotensi menguji support level IDR 1,820.

- Rekomendasi** : Trading Buy
- Entry Level** : 1,880-1,900
- Take Profit** : 1,965-1,990
- Stop Loss** : 1,855

## PT Wijaya Karya Beton Tbk

(WTON)  $\beta$  :

0.79 Price : 635 TP: 660-680



WTON kembali ditutup menguat pada perdagangan akhir pekan kemarin melanjutkan penguatan yang terjadi sehari sebelumnya.

Harga tampak sedang bergerak melewati resistance level IDR 605, di mana berpeluang untuk berlanjut menuju level berikutnya di IDR 660 hingga IDR 680.

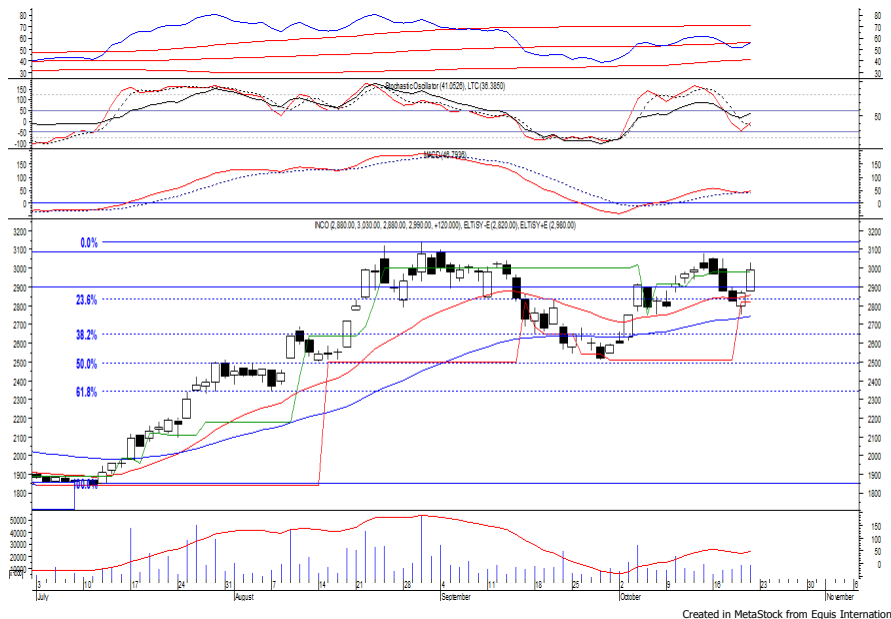
*White closing marubozu* dengan volume yang tinggi memberikan peluang untuk kembali menguat.

**Rekomendasi** : Trading Buy  
**Entry Level** : 625-635  
**Take Profit** : 660-680  
**Stop Loss** : 600

## PT Vale Indonesia Tbk

(INCO)  $\beta$  :

1.35 Price : 2,990 TP: 3,090-3,140



INCO ditutup menguat pada perdagangan sebelumnya berada di IDR 2,990.

Harga berpeluang untuk dapat melanjutkan penguatannya setelah mampu bertahan di atas EMA20, di mana berpeluang untuk berlanjut menuju resistance level IDR 3,090 hingga 3,140.

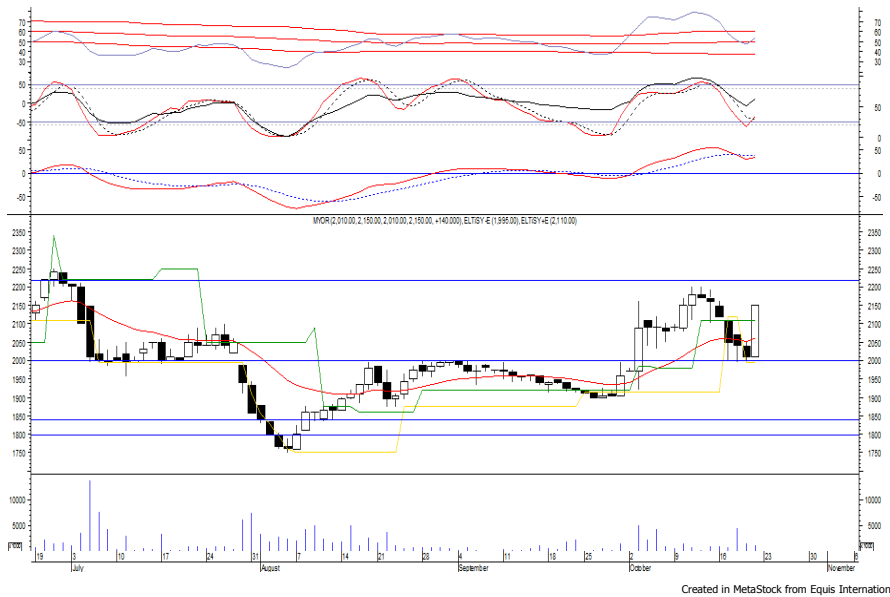
Stochastic yang mengindikasikan terjadinya bullish crossover memberikan peluang untuk menguat.

**Rekomendasi** : Trading Buy  
**Entry Level** : 2,970-2,990  
**Take Profit** : 3,090-3,140  
**Stop Loss** : 2,940

## PT Mayora Indah Tbk

(MYOR)  $\beta$  :

0.61 Price : 2,150 TP: 2,220-2,250



MYOR ditutup menguat pada perdagangan akhir pekan kemarin berada di level IDR 2,150.

Harga tampak mengalami rebound setelah gagal melewati support level IDR 2,000, di mana berpeluang untuk berlanjut menuju level berikutnya di IDR 2,220 hingga IDR 2,250.

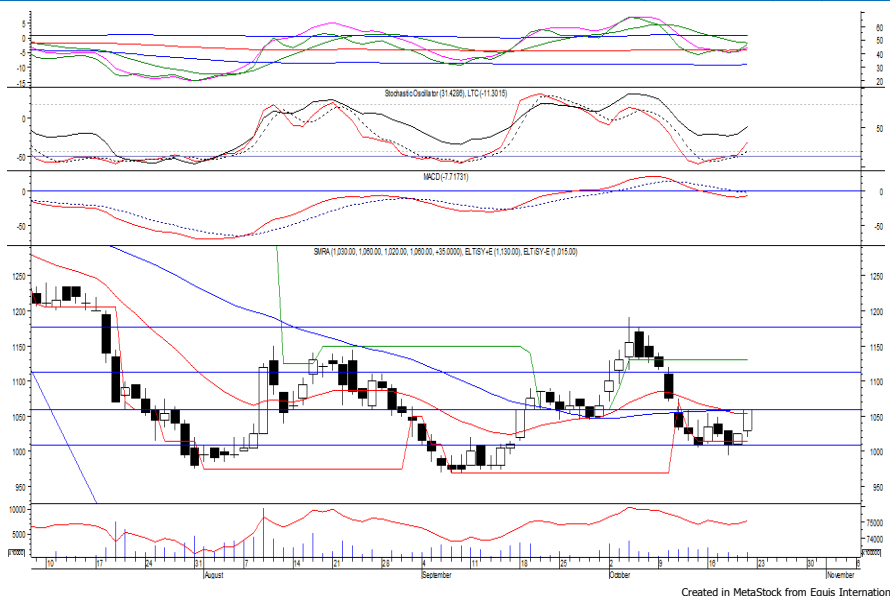
Stochastic yang mengindikasikan terjadinya bullish crossover memberikan peluang untuk menguat.

**Rekomendasi** : Trading Buy  
**Entry Level** : 2,130-2,150  
**Take Profit** : 2,220-2,250  
**Stop Loss** : 2,100

## PT Summarecon Agung Tbk

(SMRA)  $\beta$  :

1.33 Price : 1,060 TP: 1,110-1,130



SMRA kembali ditutup menguat melanjutkan penguatan yang terjadi sehari sebelumnya.

Harga berpeluang untuk melanjutkan rebound yang terjadi dan bergerak menuju resistance level IDR 1,110 hingga IDR 1,130.

Stochastic yang bergerak meninggalkan wilayah oversold memberikan peluang terjadinya penguatan.

Kecuali harga berbalik melemah di bawah IDR 1,035.

**Rekomendasi** : Speculative Buy  
**Entry Level** : 1,050-1,065  
**Take Profit** : 1,110-1,130  
**Stop Loss** : 1,030

### Keterangan:

**Speculative Buy** : Harga menyentuh support, harga dapat saja meneruskan pelemahan, tetapi berpotensi rebound jika harga gagal break support.

**Buy** : Harga bergerak rebound meninggalkan support level.

**Trading Buy** : Harga masih berpotensi naik, tetapi sudah mendekati resistance level.

**Sell** : Harga telah mencapai resistance level.

Rekomendasi berdasarkan candlestick berlaku sampai 5 atau 8 hari ke depan (maksimal 10 hari), selebihnya dapat diartikan bahwa formasi candlestick gagal.

**Research Division**

Danny Eugene	Strategist, Construction, Cement, Automotive	danny.eugene@megasekuritas.id	+62 21 7917 5599	62431
Helen Vincentia	Consumer Goods, Retail	helen.vincentia@megasekuritas.id	+62 21 7917 5599	62035
Fikri Syaryadi	Banking	fikri@megasekuritas.id	+62 21 7917 5599	62035
Leonardo Teo	Telco, Transportation,	teo@megasekuritas.id	+62 21 7917 5599	62134
Adrian M. Priyatna	Property, Hospital	adrian@megasekuritas.id	+62 21 7917 5599	62425
Novilya Wiyatno	Mining, Media, Plantation	novilya@megasekuritas.id	+62 21 7917 5599	62425
Dhian Karyantono	Economist	dhian@megasekuritas.id	+62 21 7917 5599	62134
Fadlillah Qudsi	Technical Analyst	fadlillah.qudsi@megasekuritas.id	+62 21 7917 5599	62035

**Retail Equity Sales Division**

Hendry Kuswari	Head of Sales, Trading & Dealing	hendry@megasekuritas.id	+62 21 7917 5599	62038
Dewi Suryani	Retail Equity Sales	dewi.suryani@megasekuritas.id	+62 21 7917 5599	62441
Brema Setyawan	Retail Equity Sales	brema.setyawan@megasekuritas.id	+62 21 7917 5599	62126
Ety Sulistyowati	Retail Equity Sales	ety.sulistyowati@megasekuritas.id	+62 21 7917 5599	62408
Fadel M. Iqbal	Retail Equity Sales	fadel@megasekuritas.id	+62 21 7917 5599	62164
Andri Sumarno	Retail Equity Sales	andri@megasekuritas.id	+62 21 7917 5599	62045
Harini Citra	Retail Equity Sales	harini@megasekuritas.id	+62 21 7917 5599	62161
Syaifathir Muhamad	Retail Equity Sales	fathir@megasekuritas.id	+62 21 7917 5599	62179

**Corporate Equity Sales Division**

Rachmadian Iskandar Z	Corporate Equity Sales	rachmadian@megasekuritas.id	+62 21 7917 5599	62402
Ratna Wijayanti	Corporate Equity Sales	ratna.wijayanti@megasekuritas.id	+62 21 7917 5599	62055
Reza Mahendra	Corporate Equity Sales	reza.mahendra@megasekuritas.id	+62 21 7917 5599	62409

**Fixed Income Sales & Trading**

Tel. +62 7917 5559-62 Fax. +62 21 7917 5965

**Investment Banking**

Tel. +62 21 7917 5599 Fax. +62 21 7919 3900

**Kantor Pusat**

 Menara Bank Mega Lt. 2  
 Jl. Kapt P. Tendean, Kav 12-14 A  
 Jakarta Selatan 12790

**Pondok Indah**

 Plaza 5 Pondok Indah Blok D No. 15 Lt. 2  
 Jl. Margaguna Raya Pondok Indah  
 Jakarta Selatan

**Kelapa Gading**

 Ruko Gading Bukit Indah Lt.2  
 Jl. Bukit Gading Raya Blok A No. 26, Kelapa Gading  
 Jakarta Utara - 14240

**DISCLAIMER**

This Document is for information only and for the use of the recipient. It is not to be reproduced or copied or made available to others. Under no circumstances is it to be considered as an offer to sell or solicitation to buy any security. Any recommendation contained in this report may not be suitable for all investors and strictly a personal view and should not be used as a sole judgment for investment. Moreover, although the information contained herein has been obtained from sources believed to be reliable, its accuracy, completeness and reliability cannot be guaranteed. All rights reserved by PT Mega Capital Sekuritas.